

Planiranje i gradnja

Instalacijski zidovi



Sustavi RIGIPS jamče kvalitetu i sigurnost. Za vas i vaše klijente.

Sa sustavima RIGIPS donijeli ste mudru odluku za sva građevinska rješenja od istog proizvođača sa savršeno usklađenim komponentama koje jamče maksimalnu kvalitetu i sigurnost u izvedbi. Time ćete udovoljiti najvišim zahtjevima za vlastitom učinkovitošću kao i povećanim zahtjevima naručitelja i investitora za udobnost, ekonomičnost i održivost.

Ispitana i u praksi provjerena rješenja sustava RIGIPS nude najbolju funkcionalnost i vrijednosti učinka iznad zakonskog ili normiranog standarda. Zahvaljujući stalnim internim provjerama kvalitete kao i neovisnoj vanjskoj kontroli kvalitete (ISO 9001) jamčimo kvalitetu bez kompromisa.

Neovisno jeste li arhitekt, projektant, izvođač radova ili specijalizirani prodavač građevinskog materijala, s RIGIPS građevinskim sustavima odabrali ste rješenja s maksimalnom ispitanom sigurnošću, provjerenom kvalitetom marke i obuhvatnim servisnim ponudama koje će vam učinkovito pomoći pri radu.

Između ostalog tu se ubraja sljedeće:

- **provjerena sigurnost međusobno usklađenih komponenti sustava**
- **kvaliteta i učinak koji nadilaze normirane standarde**
- **posebna usluga savjetovanja za arhitekta i projektanta**
- **tehničko savjetovanje (čak i na gradilištima) i tehnička korisnička služba**
- **opsežni klasifikacijski izvještaji, potvrde o ispitivanju i odobrenja**
- **pristup besplatnim alatima poput CAD programa, aplikacija, izračuna potrebne zaštite od požara, izračuna potrebnog materijala**
- **široka ponuda seminara**

Sve informacije o prednostima sustava Rigips pronađite na internetskoj stranici www.rigips.hr



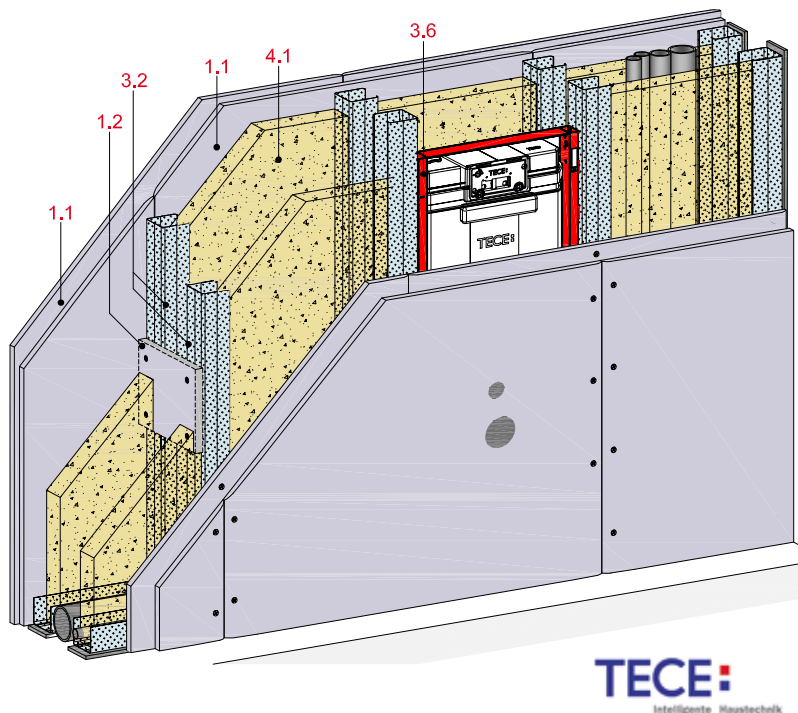
Instalacijski zidovi

	Novi br. sustava	Stari br. sustava	Stranica
Instalacijski zidovi, dvoslojna obloga	IW22		
s gipskartonskom impregniranom pločom Rigips RBI	IW22RB	3.41.04-05	IW 2
s vatrootpornom pločom Rigips RFI	IW22RF	3.41.04-05	IW 4
s gips-vlaknastom pločom Rigidur H	IW22RH	3.66.01	IW 6
Detalji	IW22-D		IW 8

(3.41.04-05)

Instalacijski zidovi, dvoslojna obloga

s gipskartonskom impregniranom pločom Rigips RBI



Tehnički podaci

Zvučna zaštita

R_w do 56 dB

Zaštita od požara

EI 30

Visina zida

do 6000 mm

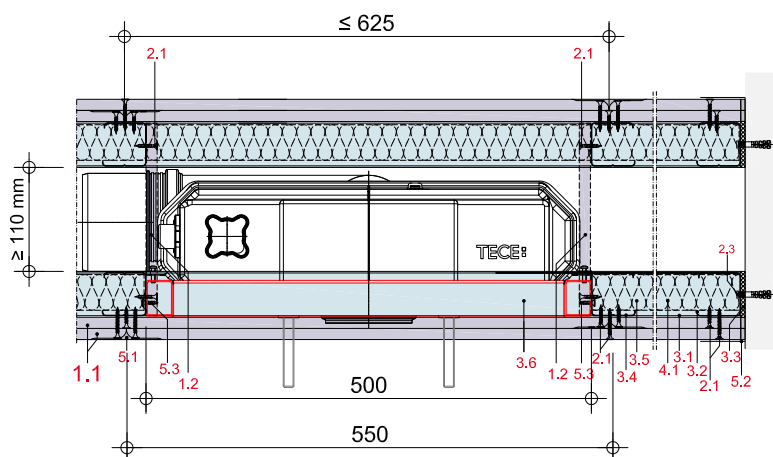
Debljina zida

≥ 155 mm

Masa zida (bez izolacije)

do oko 46 kg/m²

Horizontalni presjek



Debljina i masa zida

Obloga mm	Profil zida	Debljina zida mm	Masa zida kg/m ²
2 x 12,5	2 x CW 50	≥ 155	45
2 x 12,5	2 x CW 75	≥ 205	45
2 x 12,5	2 x CW 100	≥ 255	46

Podaci o masi zida bez izolacije

Konstrukcija sustava

1 Obloga	1.1 Gipskartonska impregnirana ploča Rigips RBI 1.2 Ploče u obliku trake, h ≥ 300 mm
2 Pričvršćenje	2.1 Vijak za brzu ugradnju Rigips TN 2.2 Pričvršćivanje elemenata na rubni spoj, npr. PVC tiple Rigips
3 Potkonstrukcija	3.1 RigiProfil UW 50/75/100 kao profil za spoj na pod i strop 3.2 RigiProfil CW 50/75/100 3.3 Brtvena traka Rigips 3.4 Profil za ojačanje Rigips UA 50/75/100 3.5 Priključni kutnik Rigips za UA 50/75/100 3.6 Nosač TECE npr. za WC
4 Izolacija	4.1 Zvučna zaštita: npr. ISOVER TWKF
5 Zaglađivanje spojeva	5.1 Npr. masa za spojeve VARIO, SUPER ili RIFINO TOP 5.2 Traka za ojačanje od staklenih vlakna Rigips ili alternativno Rigips TrennFix u skladu sa smjernicama za obradu

Napomene uz detalje

Detalji	Stranica
Spojevi na pod	IW 8
Spojevi na zid	IW 8
Spojevi na strop	IW 9
Spojevi kade	IW 9
Izvedba kuta	IW 9
Ugradnja sanitarija	IW 10
Nosači	IW 13
Ugradnja armatura	IW 16
Ugradnja revizijskih okna	IW 16

Zvučna zaštita

Obloga po strani zida	Potkonstrukcija Profili	Osni razmak a	Debljina zida	Izolacija Debljina	Zvučna izolacijska moć R_w
mm		mm	mm	mm	dB
2 x 12,5	2 x CW 50	625	155	50 ¹⁾	56

¹⁾ npr. ISOVER TWKF

Napomena

R_w = vrednovana zvučna izolacijska moć pregradnog zida bez prenošenja preko bočnih zidova.

Zaštita od požara

Obloga po strani zida	Potkonstrukcija Profili	Osni razmak a	Izolacija		Klasa vatrootpornosti
			Debljina	Bruto gustoća	
mm		mm	mm	kg/m ³	
2 x 12,5	≥ 2 x CW 50	625	nije potrebna		EI 30 ¹⁾

¹⁾ pri odgovarajuće ispitanoj sanitarnoj potkonstrukciji

Napomena

Prednji rub sanitarnih modula i prednji rub CW/UA profila moraju biti pričvršćeni u istoj ravni.

Dopuštene visine zida pri povezanoj konstrukciji zida

Obloga po strani zida	Potkonstrukcija Profili	Osni razmak a	Maks. dopuštena visina zida sa zahtjevima za zaštitu od požara
mm		mm	mm
2 x 12,5	2 x CW 50	625	4000
2 x 12,5	2 x CW 75	625	5000
2 x 12,5	2 x CW 100	625	6000

Dopuštene visine zida pri odvojenoj konstrukciji zida

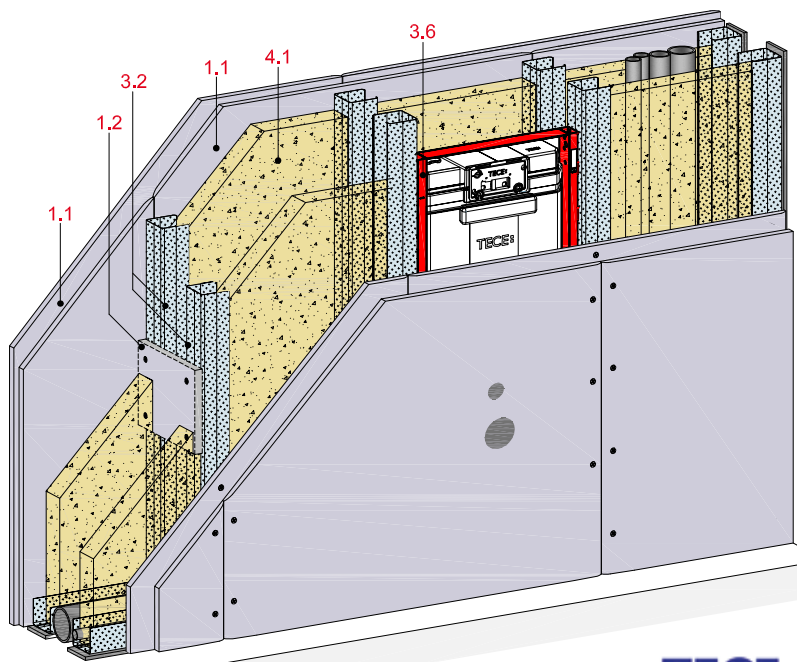
Obloga po strani zida	Potkonstrukcija Profili	Osni razmak a	Maks. dopuštena visina zida sa zahtjevima za zaštitu od požara
mm		mm	mm
2 x 12,5	2 x CW 50	625	2900 ¹⁾
2 x 12,5	2 x CW 75	625	4000
2 x 12,5	2 x CW 100	625	4500

¹⁾ vrijednost vrijedi za kategorije uporabe A i B1

(3.41.04-05)

Instalacijski zidovi, dvoslojna obloga

s vatrootpornim pločama Rigips RFI


TECE:
Intelligente Haustechnik

Tehnički podaci

Zvučna zaštita

R_w do 56 dB

Zaštita od požara

EI 90

Visina zida

do 6000 mm

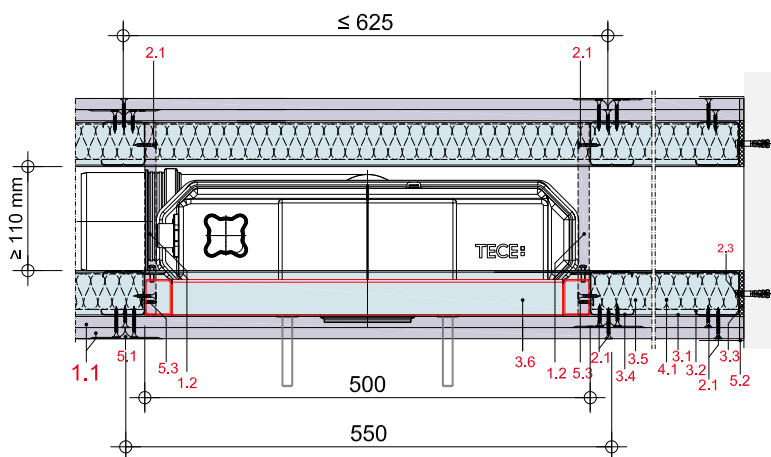
Debljina zida

≥ 155 mm

Masa zida (bez izolacije)

do oko 47 kg/m²

Horizontalni presjek



Debljina i masa zida

Obloga mm	Profil zida	Debljina zida mm	Masa zida kg/m ²
2 x 12,5	2 x CW 50	≥ 155	46
2 x 12,5	2 x CW 50	≥ 155	46
2 x 12,5	2 x CW 100	≥ 255	47

Podaci o masi zida bez izolacije

Konstrukcija sustava

1 Obloga	1.1 Vatrootporna ploča Rigips RFI 1.2 Ploče u obliku trake, h ≥ 300 mm
2 Pričvršćenje	2.1 Vijak za brzu ugradnju Rigips TN 2.2 Pričvršćivanje elemenata na rubni spoj, npr. PVC tiple Rigips
3 Potkonstrukcija	3.1 RigiProfil UW 50/75/100 kao profil za spoj na pod i strop 3.2 RigiProfil CW 50/75/100 3.3 Brtvena traka Rigips 3.4 Profil za ojačanje Rigips UA 50/75/100 3.5 Priključni kutnik Rigips za UA 50/75/100 3.6 Nosač TECE npr. za WC
4 Izolacija	4.1 Zvučna zaštita: npr. ISOVER TWKF Zaštita od požara: nije potrebna
5 Zaglađivanje spojeva	5.1 Npr. masa za spojeve VARIO, SUPER ili RIFINO TOP 5.2 Traka za ojačanje od staklenih vlakna Rigips ili alternativno Rigips TrennFix u skladu sa smjericama za obradu

Napomene uz detalje

Detalji	Stranica
Spojevi na pod	IW 8
Spojevi na zid	IW 8
Spojevi na strop	IW 9
Spojevi kade	IW 9
Izvedba kuta	IW 9
Ugradnja sanitarija	IW 10
Nosači	IW 13
Ugradnja armatura	IW 16
Ugradnja revizijskih okna	IW 16

Zvučna zaštita

Obloga po strani zida	Potkonstrukcija Profili	Osni razmak a	Debljina zida	Izolacija Debljina	Zvučna izolacijska moć R_w
mm		mm	mm	mm	dB
2 x 12,5	2 x CW 50	625	155	50 ¹⁾	56

¹⁾ npr. ISOVER TWKF

Napomena

R_w = vrednovana zvučna izolacijska moć pregradnog zida bez prenošenja preko bočnih zidova.

Zaštita od požara

Obloga po strani zida	Potkonstrukcija Profili	Osni razmak a	Izolacija		Klasa vatrootpor- nosti
			Debljina	Bruto gustoća	
mm		mm	mm	kg/m ³	
2 x 12,5	≥ 2 x CW 50	625	nije potrebna		EI 90 ¹⁾

¹⁾ pri odgovarajuće ispitanoj sanitarnoj potkonstrukciji

Napomena

Prednji rub sanitarnih modula i prednji rub CW/UA profila moraju biti pričvršćeni u istoj ravni.

Dopuštene visine zida pri povezanoj konstrukciji zida

Obloga po strani zida	Potkonstrukcija Profili	Osni razmak a	Maks. dopuštena visina zida
mm		mm	mm
2 x 12,5	2 x CW 50	625	4000
2 x 12,5	2 x CW 75	625	5000
2 x 12,5	2 x CW 100	625	6000

Dopuštene visine zida pri odvojenoj konstrukciji zida

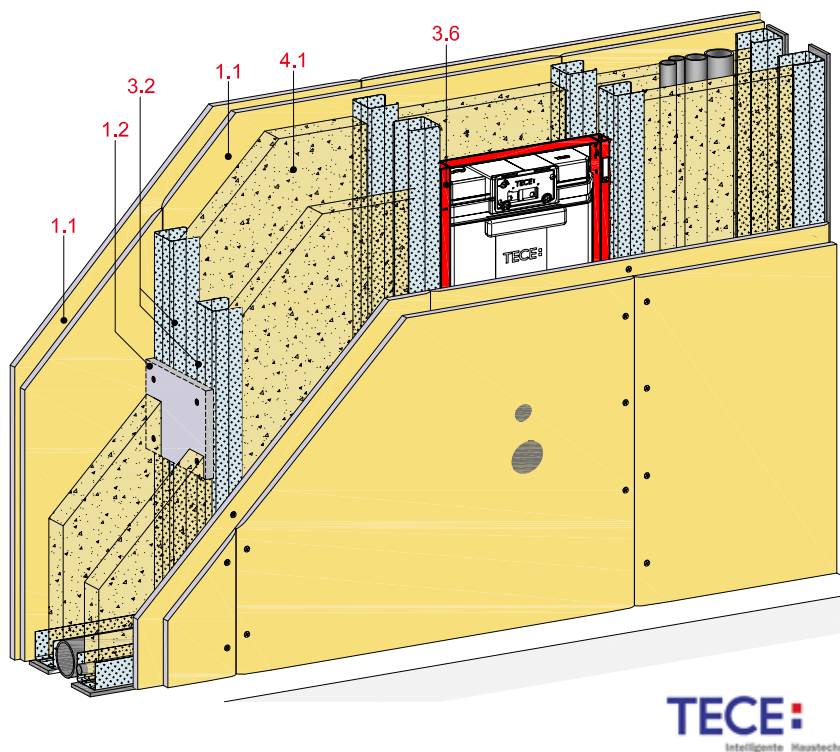
Obloga po strani zida	Potkonstrukcija Profili	Osni razmak a	Maks. dopuštena visina zida
mm		mm	mm
2 x 12,5	2 x CW 50	625	2900 ¹⁾
2 x 12,5	2 x CW 75	625	4000
2 x 12,5	2 x CW 100	625	4500

¹⁾ vrijednost vrijedi samo za kategorije uporabe A i B1

(3.66.01)

Instalacijski zidovi, dvoslojna obloga

s gips-vlaknastom pločom Rigidur H


TECE:
Intelligente Haustechnik

Tehnički podaci

Zvučna zaštita

R_w do 69 dB

Zaštita od požara

EI 90

Visina zida

do 6000 mm

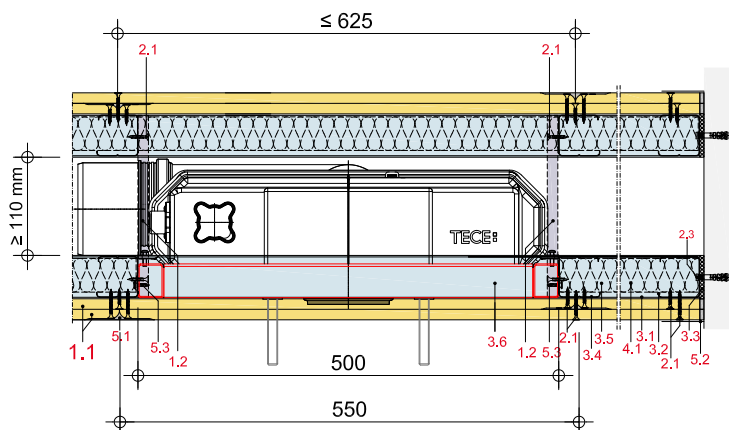
Debljina zida

≥ 155 mm

Masa zida (bez izolacije)

do oko 66 kg/m²

Horizontalni presjek



Debljina i masa zida

Obloga mm	Profil zida	Debljina zida mm	Masa zida kg/m ²
2 x 12,5	2 x CW 50	≥ 155	65
2 x 12,5	2 x CW 75	≥ 205	65
2 x 12,5	2 x CW 100	≥ 255	66

Podaci o masi zida bez izolacije

Konstrukcija sustava

1 Obloga	1.1 Gips-vlaknasta ploča Rigidur H 1.2 Ploče u obliku trake, h ≥ 300 mm
2 Pričvršćenje	2.1 Vijak za brzu ugradnju Rigidur 2.2 Pričvršćivanje elemenata na rubni spoj, npr. PVC tiple Rigips
3 Potkonstrukcija	3.1 RigiProfil UW 50/75/100 kao profil za spoj na pod i strop 3.2 RigiProfil CW 50/75/100 3.3 Brtvena traka Rigips 3.4 Profil za ojačanje Rigips UA 50/75/100 3.5 Priključni kutnik Rigips za UA 50/75/100 3.6 Nosač TECE npr. za WC
4 Izolacija	4.1 Zvučna zaštita: npr. ISOVER TWKF
5 Zaglađivanje spojeva	5.1 Npr. masa za spojeve VARIO, SUPER ili RIFINO TOP 5.2 Traka za ojačanje od staklenih vlakna Rigips ili alternativno Rigips TrennFix u skladu sa smjernicama za obradu

Napomene uz detalje

Detalji	Stranica
Spojevi na pod	IW 8
Spojevi na zid	IW 8
Spojevi na strop	IW 9
Spojevi kade	IW 9
Izvedba kuta	IW 9
Ugradnja sanitarija	IW 10
Nosači	IW 13
Ugradnja armatura	IW 16
Ugradnja revizijskih okna	IW 16

Zvučna zaštita

Obloga po strani zida	Potkonstrukcija Profili	Osni razmak a	Debljina zida	Izolacija Debljina	Zvučna izolacijska moć R_w
mm		mm	mm	mm	dB
2 x 12,5	2 x CW 50	625	155	2 x 50 ¹⁾	61 ²⁾
2 x 12,5	2 x CW 50	625	155	2 x 50 ¹⁾	69 ³⁾

¹⁾ npr. ISOVER TWKF

²⁾ zidovi su povezani pločama u obliku trake u trećinskim točkama

³⁾ zidovi nisu međusobno povezani

Napomena

Vrijednosti su utvrđene bez elemenata ugrađenih u instalacijske zidove

R_w = vrednovana zvučna izolacijska moć pregradnog zida bez prenošenja preko bočnih zidova.

Zaštita od požara

Obloga po strani zida	Potkonstrukcija Profili	Osni razmak a	Izolacija		Klasa vatrootpornosti
			Debljina	Bruto gustoća	
mm		mm	mm	kg/m ³	
2 x 12,5	≥ 2 x CW 50	625	nije potrebna		EI 90 ¹⁾

¹⁾ pri odgovarajuće ispitanoj sanitarnoj potkonstrukciji

Napomena

Prednji rub sanitarnih modula i prednji rub CW/UA profila moraju biti pričvršćeni u istoj ravni.

Dopuštene visine zida pri povezanoj konstrukciji zida

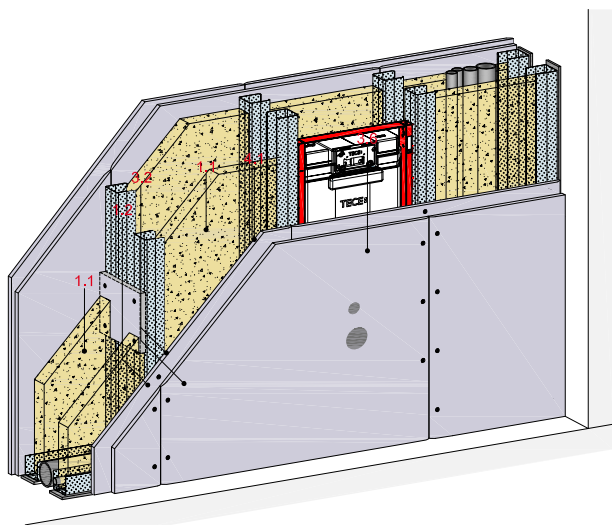
Obloga po strani zida	Potkonstrukcija Profili	Osni razmak a	Maks. dopuštena visina zida
mm		mm	mm
2 x 12,5	2 x CW 50	625	4000
2 x 12,5	2 x CW 75	625	5000
2 x 12,5	2 x CW 100	625	6000

Dopuštene visine zida pri odvojenoj konstrukciji zida

Obloga po strani zida	Potkonstrukcija Profili	Osni razmak a	Maks. dopuštena visina zida
mm		mm	mm
2 x 12,5	2 x CW 50	625	2900 ¹⁾
2 x 12,5	2 x CW 75	625	4000
2 x 12,5	2 x CW 100	625	4500

¹⁾ vrijednost vrijedi samo za kategorije uporabe A i B1

Pregradni zidovi s dvostrukom metalnom potkonstrukcijom, dvoslojna obloga



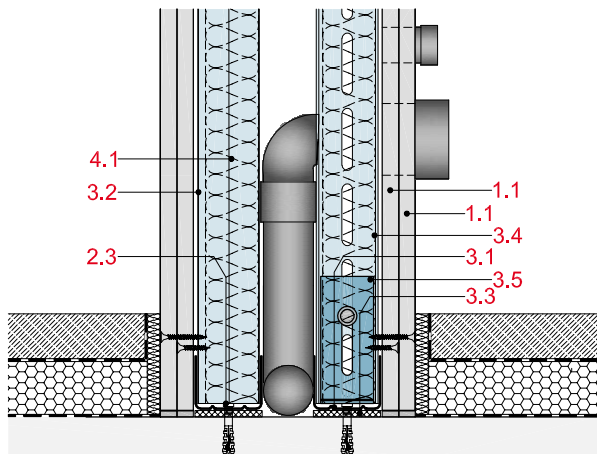
Konstrukcija sustava

- 1.1 Obloga (impregnirana)
- 1.2 Ploče u obliku trake h = 300 mm
- 2.1 Vijak za brzu ugradnju Rigips TN
- 2.2 Vijak za brzu ugradnju Rigips TB
- 2.3 Pričvršćivanje elemenata na rubni spoj
- 3.1 RigiProfil UW kao profil za spoj na pod i strop
- 3.2 RigiProfil CW 50/75/100
- 3.3 Brtvena traka Rigips
- 3.4 Profil za ojačanje Rigips UA
- 3.5 Priključni kutnik Rigips za UA
- 3.6 Nosač TECE npr. za WC
- 4.1 Izolacija
- 5.1 Npr. masa za spojeve VARIO, SUPER ili RIFINO TOP
- 5.2 Traka za ojačanje od staklenih vlakna Rigips ili alternativno Rigips TrennFix u skladu sa smjernicama za obradu
- 5.3 Tekući izolacijski premaz
- 5.4 Brtvena traka
- 5.5 Plasto-elastične mase za brtvljenje
- 5.7 Brtvena manšeta
- 6.1 Keramičke pločice
- 7.1 Revizijsko okno

Podni spoj na masivni pod / zidni spoj

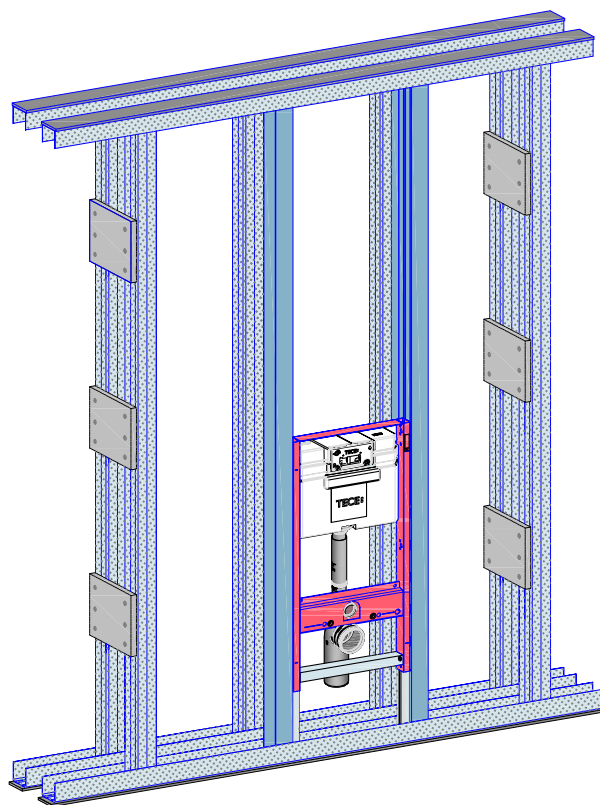
IW22-D-BM-1

Spoj na masivni pod



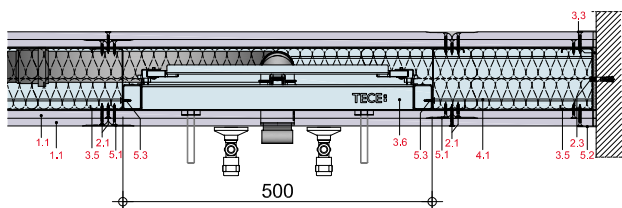
IW22-D-UK-1

Potkonstrukcija s nosačem



IW22-D-WM-1

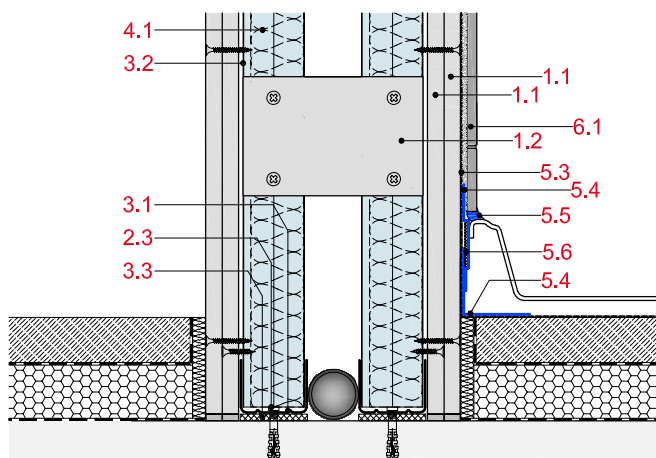
Spoj na masivni zid



Spoj kade / izvedba kuta / spoj na masivne podove

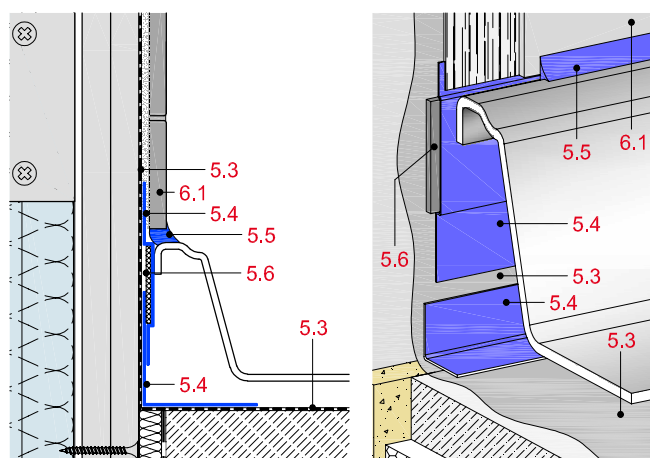
IW22-D-BM-2

Spoj kade



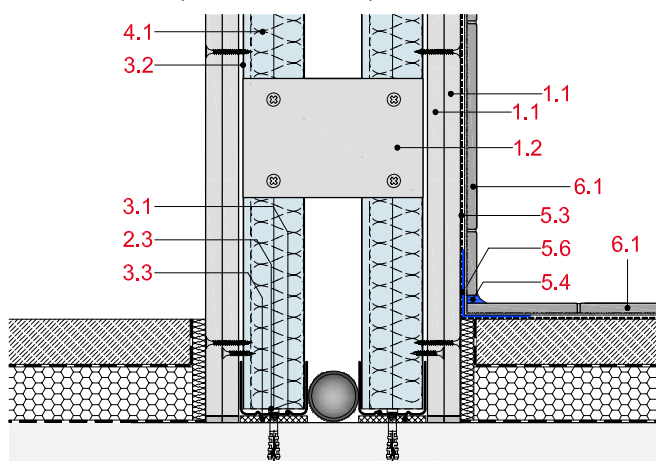
IW22-D-BM-3

Isječak i izometrija spoja kade



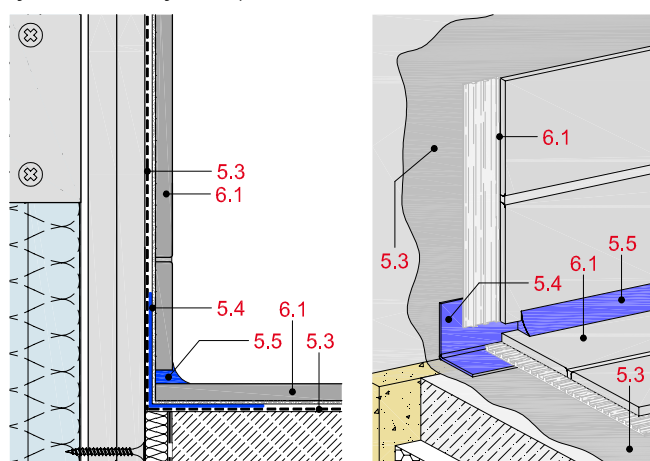
IW22-D-BM-4

Izvedba kuta zida/poda s keramičkim pločicama



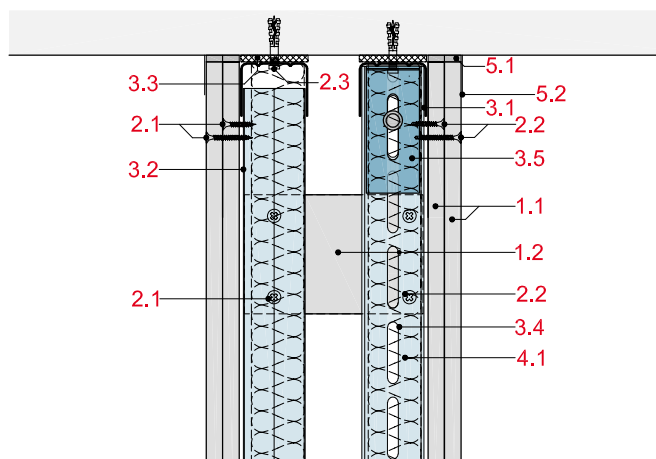
IW22-D-BM-5

Isječak i izometrija zida/poda



IW22-D-DM-1

Spoj na masivni strop



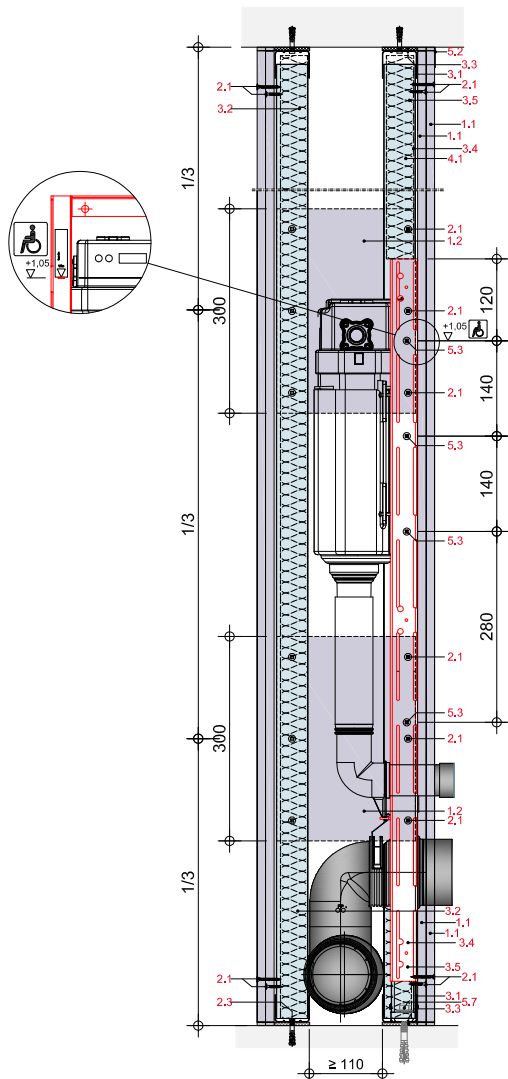
Napomena

Prednji rub sanitarnih modula i prednji rub CW/UA profila moraju biti pričvršćeni u ravnini s površinom.

Ugradnja sanitarnih elemenata TECE

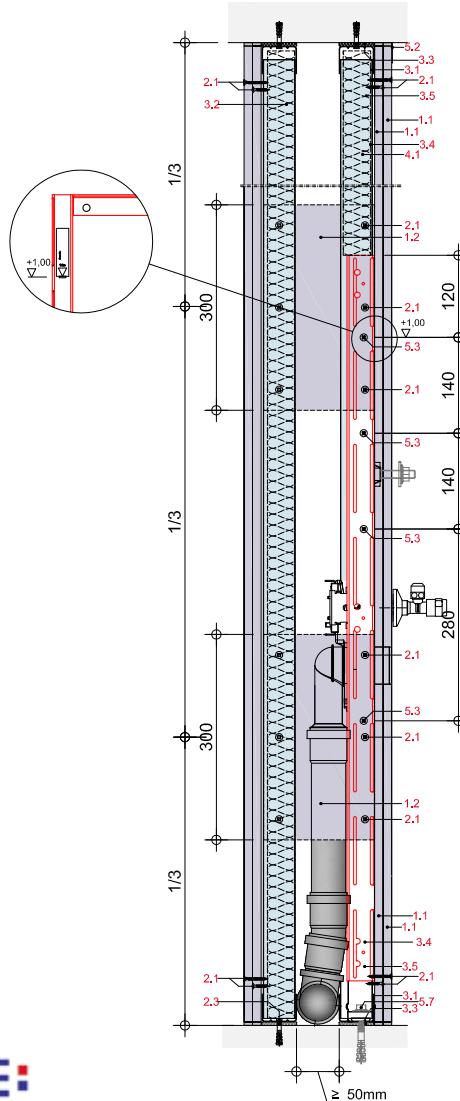
IW22-D-ES-1

Nosač za montažu modula za WC TECE 9300013



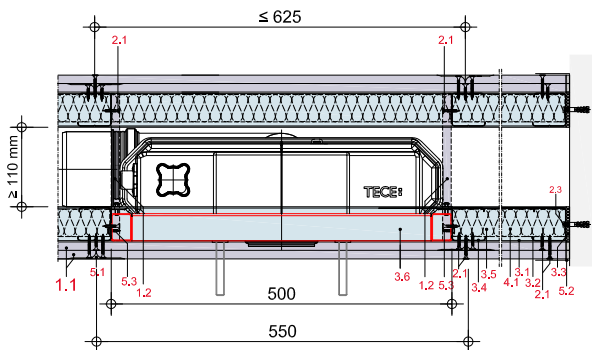
IW22-D-ES-2

Nosač za montažu modula za umivaonik TECE 9310013



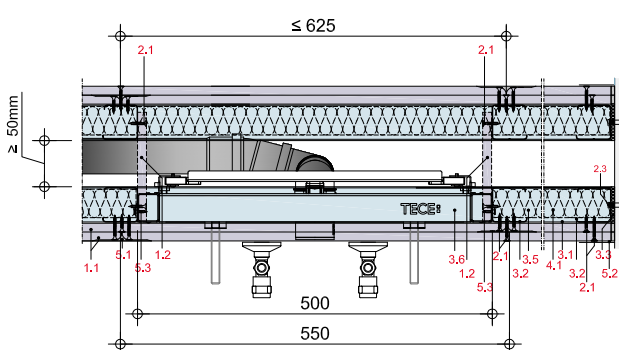
IW22-D-ES-3

Nosač za montažu modula za WC TECE 9300013



IW22-D-ES-4

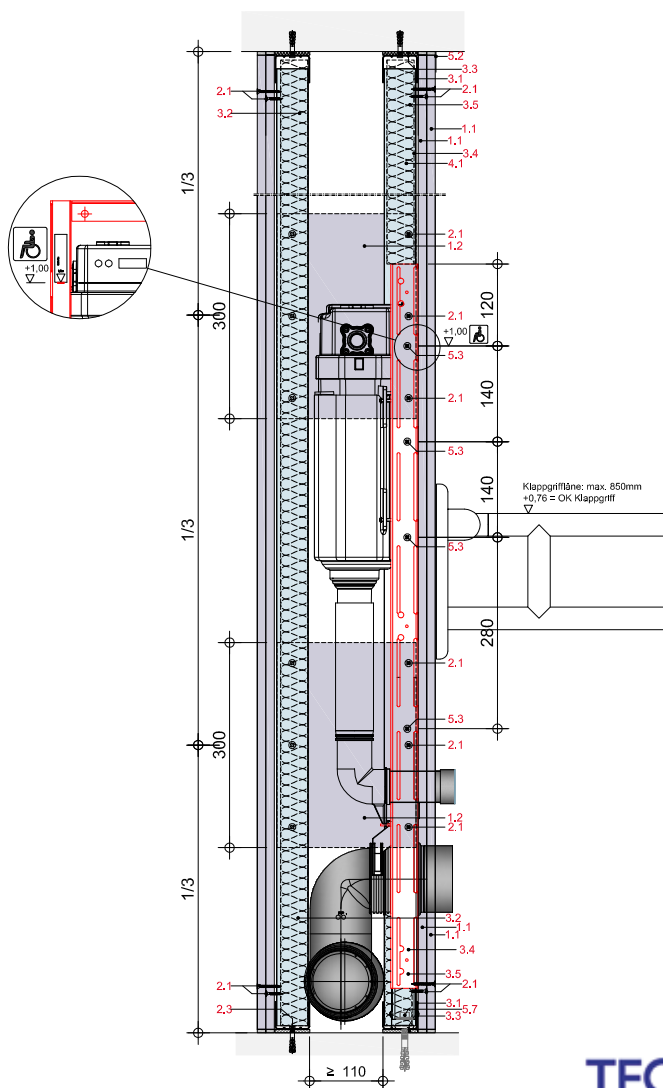
Nosač za montažu modula za umivaonik TECE 9310013



Ugradnja sanitarnih elemenata TECE

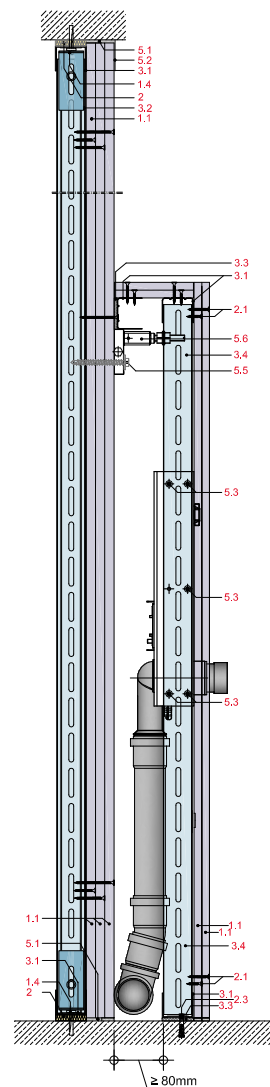
IW22-D-ES-5

Nosač za montažu Geronto modula TECE 9300009



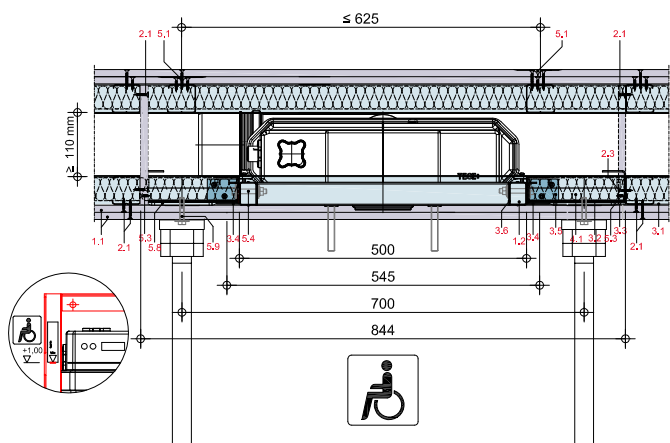
IW22-D-ES-6

Nosač za montažu nosača za umivaonik TECE 9510003



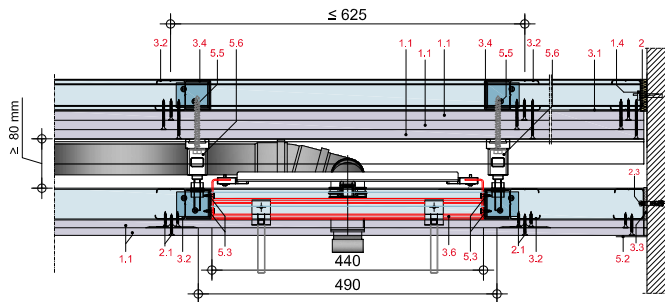
IW22-D-ES-7

Nosač za montažu Geronto modula TECE 9300009



IW22-D-ES-8

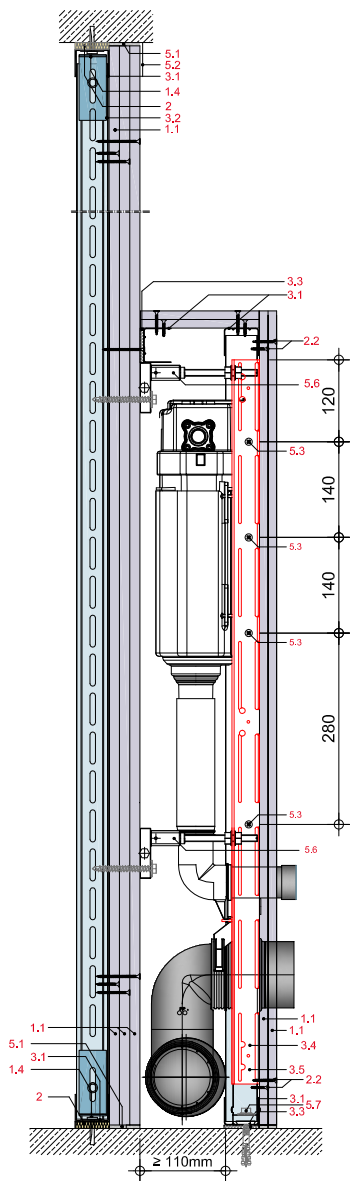
Nosač za montažu nosača za umivaonik TECE 9510003



Ugradnja sanitarnih elemenata TECE

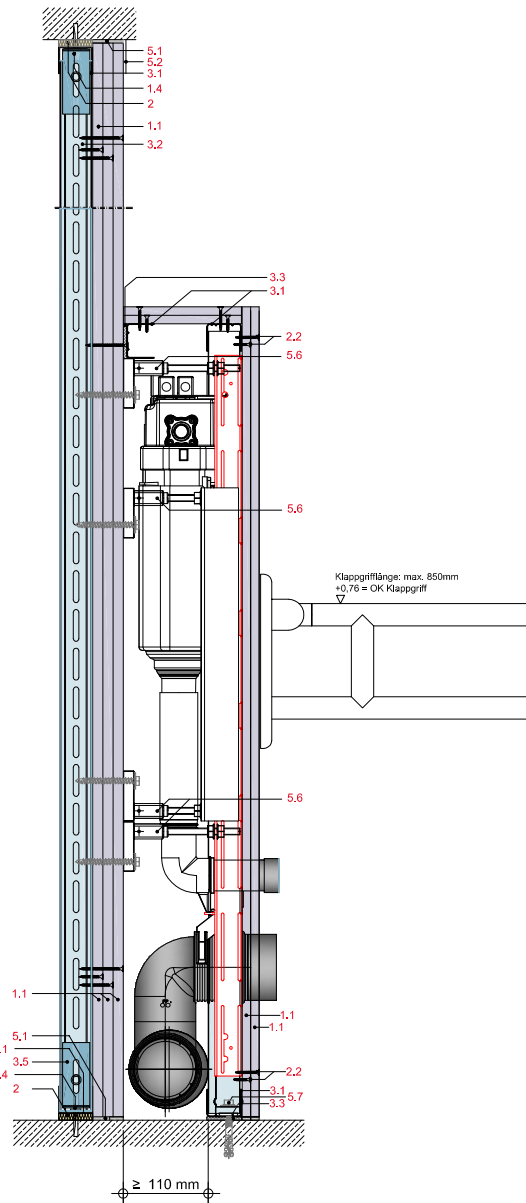
IW22-D-ES-9

Nosač za montažu modula za WC TECE 9300013



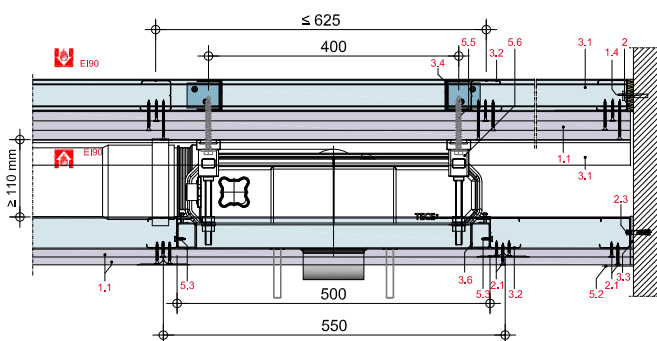
IW22-D-ES-10

Nosač za montažu Geronto modula TECE 9300009



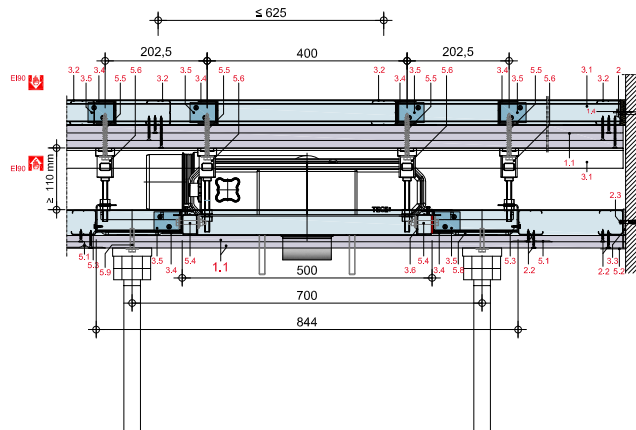
IW22-D-ES-11

Nosač za montažu modula za WC TECE 9300013



IW22-D-ES-12

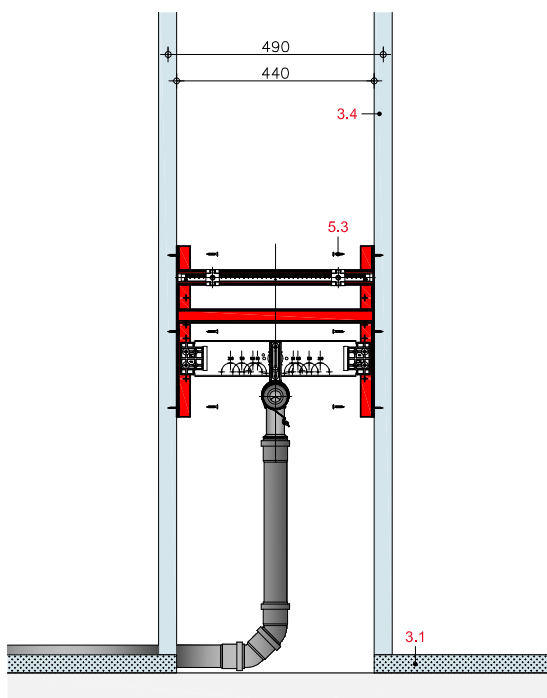
Nosač za montažu Geronto modula TECE 9300009



Nosači

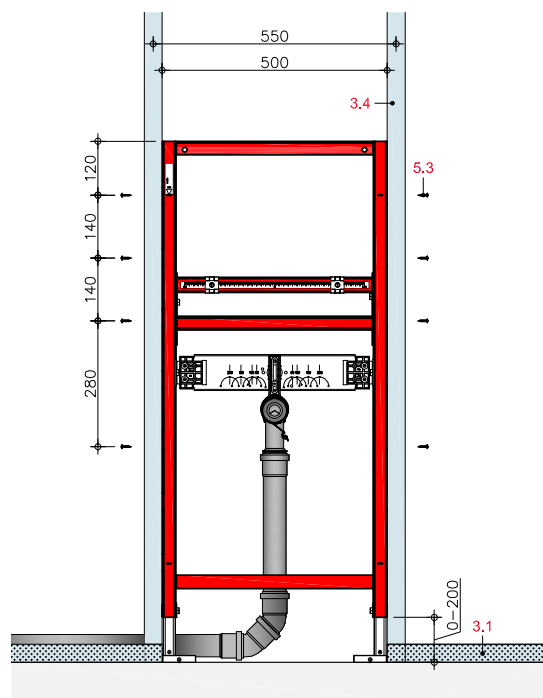
IW22-D-TS-1

Nosač za montažu nosača za umivaonik TECE 9510003



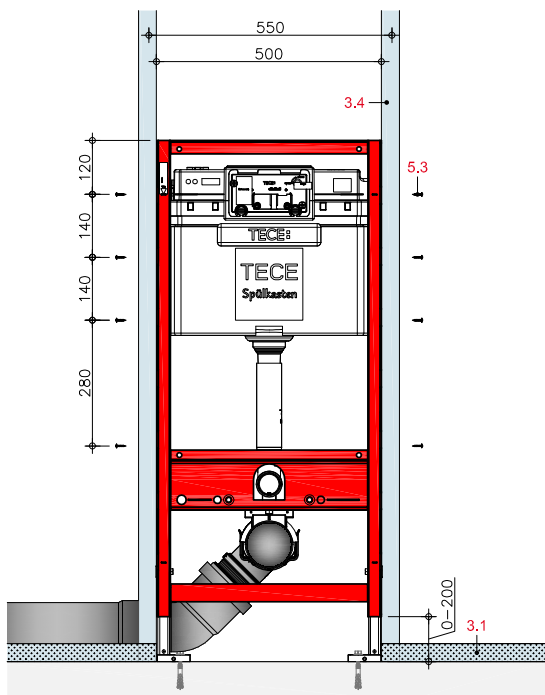
IW22-D-TS-2

Nosač za montažu modula za umivaonik TECE 9310013



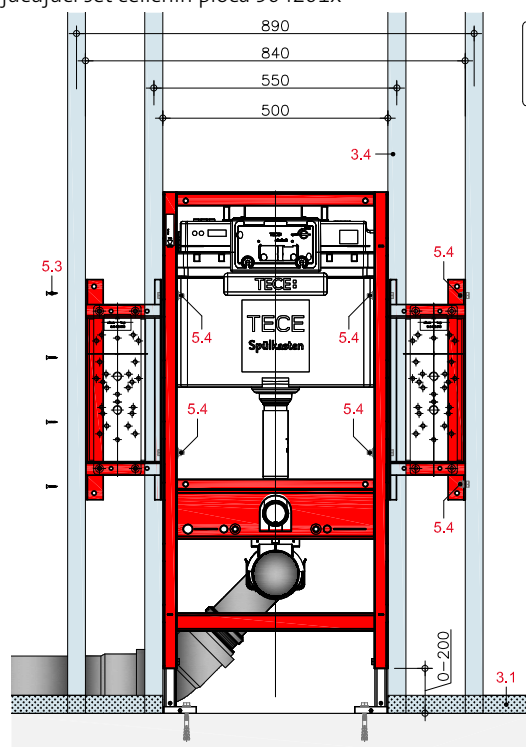
IW22-D-TS-3

Nosač za montažu modula za WC TECE 9300013



IW22-D-TS-4

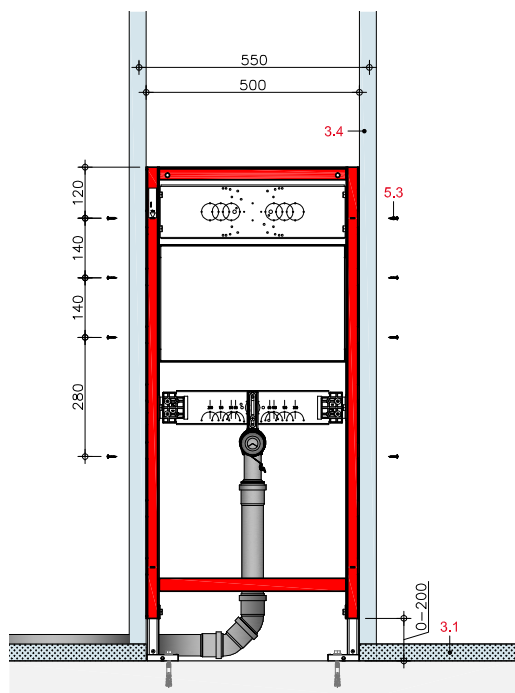
Nosači za montažu Geronto modula za WC TECE 9300009 uključujući set čeličnih ploča 904201x



Nosai

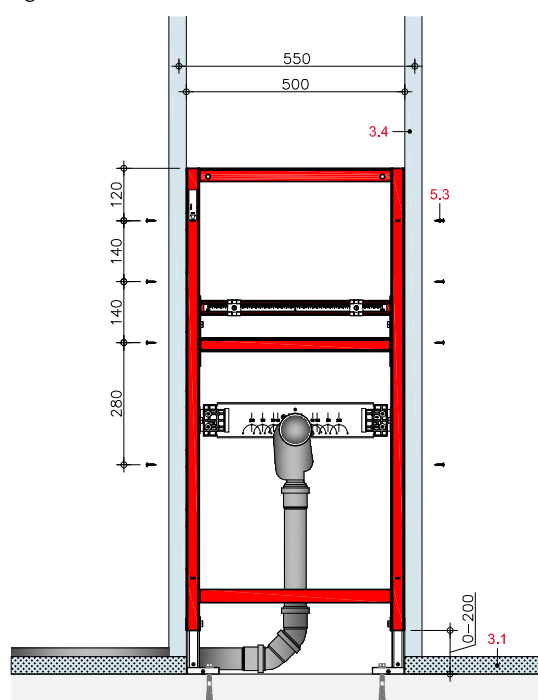
IW22-D-TS-5

Nosač za montažu modula za umivaonik za odjevno korito TECE 9310002



IW22-D-TS-6

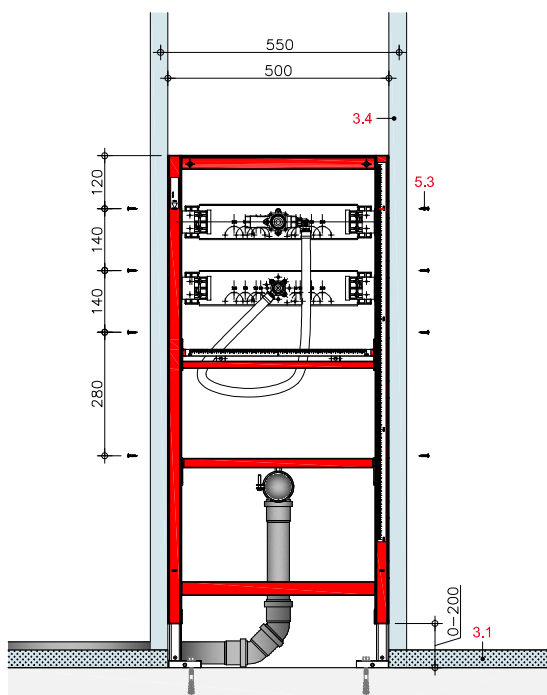
Nosač za montažu modula za umivaonik s podžbuknim zatvaračem neugodnih mirisa TECE 9310004



TECE:
Intelligente Haustechnik

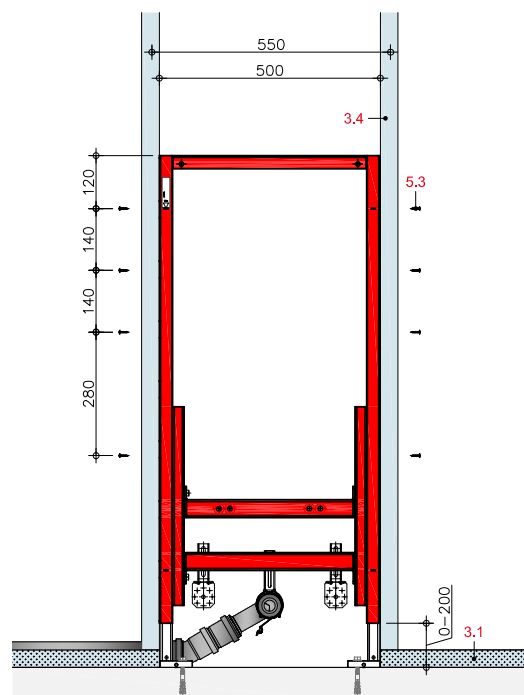
IW22-D-TS-7

Nosač za montažu modula za pisoar TECE 9320008



IW22-D-TS-8

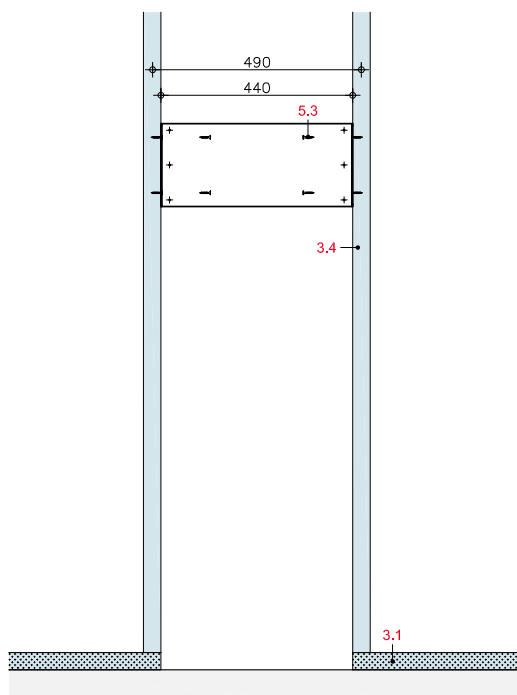
Nosač za montažu modula za bide TECE 9330005



Nosачi

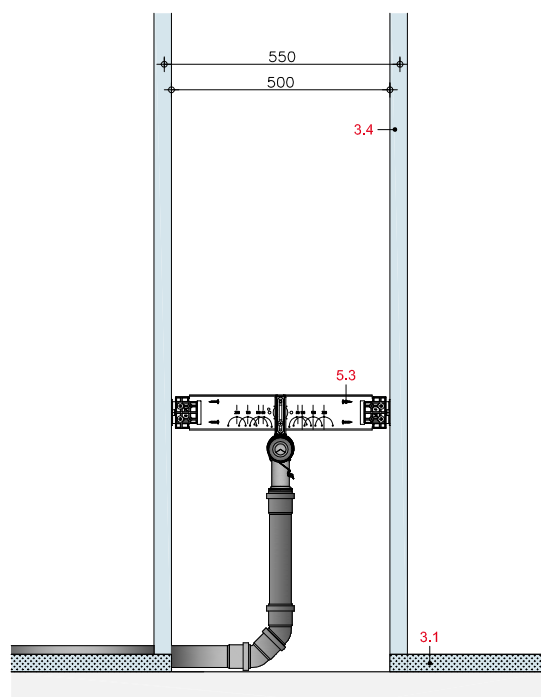
IW22-D-TS-9

Nosač za montažu pričvrstne ploče za podžbukne armature TECE 9150000



IW22-D-TS-10

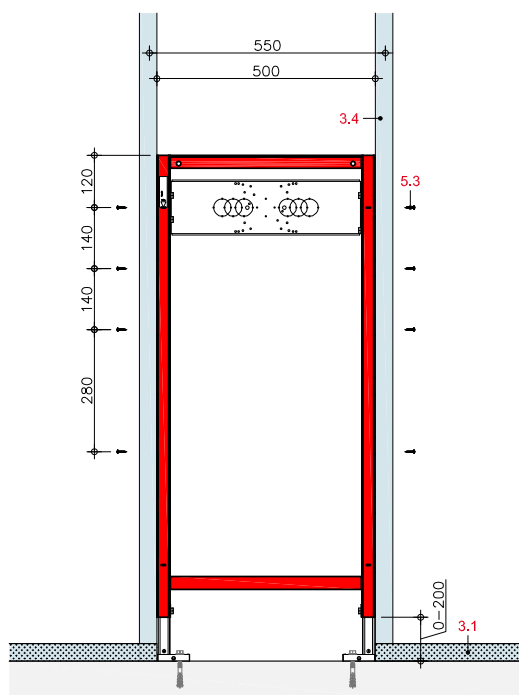
Nosač za montažu priključne jedinice TECE za umivaonike 9020054



TECE:
Intelligente Haustechnik

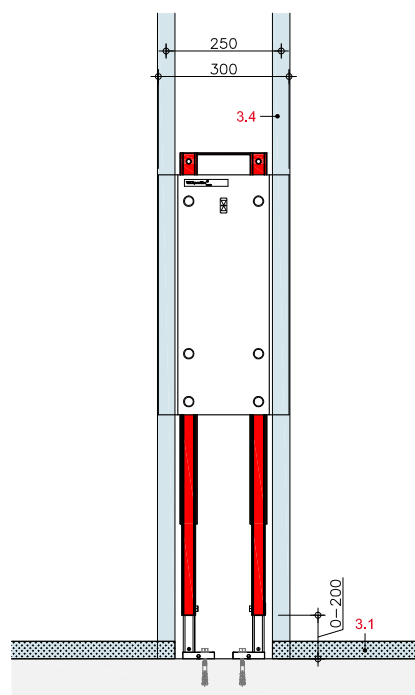
IW22-D-TS-11

Nosač za montažu modula za kadu/tuš za podžbukne i nadžbukne armature TECE 9340000



IW22-D-TS-12

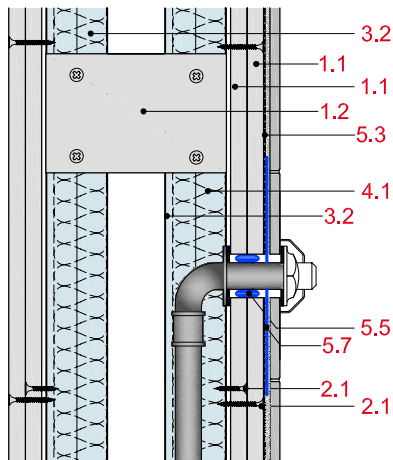
Nosač za montažu modula za rukohvate i sustave za držanje TECE 9360000



Ugradnja armatura i revizijskih okna

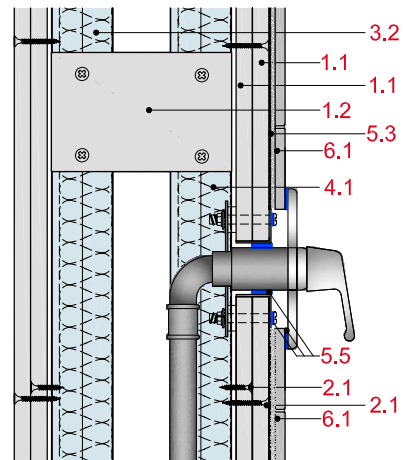
IW22-D-WD-1

Instalacija armatura



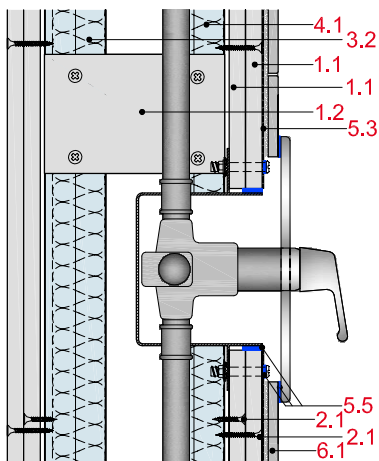
IW22-D-WD-2

Ugradnja podžbukne armature (bez kutije)



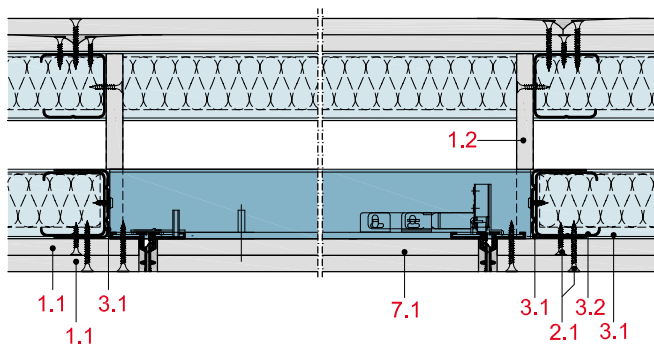
IW22-D-WD-3

Ugradnja podžbukne armature (s kutijom)



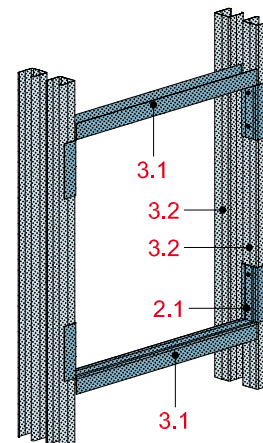
IW22-D-RV-1

Ugradnja revizijskog okna



IW22-D-RV-2

Izvedba potkonstrukcije za ugradnju revizijskog okna



© Saint-Gobain Rigips Austria GesmbH.
Novo izdanje Planiranje i gradnja, siječanj 2017.

Ova brošura namijenjena je obučenicima stručnjacima. Slike radova za izvođenje koje su eventualno sadržane u brošuri nisu upute za rad, osim ako su izričito označene kao takve.

Svi podaci iz ove brošure odgovaraju najnovijem stupnju razvoja i razrađeni su po najboljem znanju i savjesti. Budući da smo uvijek spremni ponuditi vam najbolja rješenja, zadržavamo pravo na izmjene zbog poboljšanja u proizvodnji ili primjeni. Pobrinite se da imate najnovije izdanje ove brošure. Tiskarske pogreške nisu isključene.

Proizvodi RIGIPS u pravilu nude veći stupanj kvalitete od onog što ga zahtijevaju primijenjene tehničke norme. Proizvodi RIGIPS međusobno su usklađeni. Njihova sukladnost potvrđena je unutarnjim i vanjskim ispitivanjima. Svi podaci u ovoj brošuri polaze isključivo od uporabe proizvoda RIGIPS. Ako nije izričito drugačije opisano, iz podataka u ovoj brošuri ne može se zaključivati o mogućem kombiniranju s drugim sustavima ili o mogućoj zamjeni pojedinačnih dijelova s drugim proizvodima; u tom smislu ne možemo jamčiti ni snositi odgovornost.

Obratite pozornost na to da su naši poslovni odnosi temeljeni isključivo na našim Općim uvjetima prodaje, isporuke i plaćanja (Opći uvjeti poslovanja) u najnovijoj verziji. Naši Opći uvjeti poslovanja dostupni su na našoj internetskoj stranici <http://www.rigips.hr> ili na upit.

Radujemo se dobroj suradnji i želimo vam puno uspjeha u primjeni naših sustavnih rješenja.



**Saint-Gobain građevinski proizvodi
Hrvatska d.o.o.**

Industrijska cesta 18/1
HR-10360 Sesvete
tel: +385 1 2335 570
fax: +385 1 2444 290
e-mail: rigips.hr@saint-gobain.com
www.rigips.hr