

Planiranje i gradnja

Sustavi RigiRaum



Sustavi RIGIPS jamče kvalitetu i sigurnost. Za vas i vaše klijente.

Sa sustavima RIGIPS donijeli ste mudru odluku za sva građevinska rješenja od istog proizvođača sa savršeno usklađenim komponentama koje jamče maksimalnu kvalitetu i sigurnost u izvedbi. Time ćete udovoljiti najvišim zahtjevima za vlastitom učinkovitošću kao i povećanim zahtjevima naručitelja i investitora za udobnost, ekonomičnost i održivost.

Ispitana i u praksi provjerena rješenja sustava RIGIPS nude najbolju funkcionalnost i vrijednosti učinka iznad zakonskog ili normiranog standarda. Zahvaljujući stalnim internim provjerama kvalitete kao i neovisnoj vanjskoj kontroli kvalitete (ISO 9001) jamčimo kvalitetu bez kompromisa.

Neovisno jeste li arhitekt, projektant, izvođač radova ili specijalizirani prodavač građevinskog materijala, s RIGIPS građevinskim sustavima odabrali ste rješenja s maksimalnom ispitanom sigurnošću, provjerenom kvalitetom marke i obuhvatnim servisnim ponudama koje će vam učinkovito pomoći pri radu.

Između ostalog tu se ubraja sljedeće:

- **provjerena sigurnost međusobno usklađenih komponenti sustava**
- **kvaliteta i učinak koji nadilaze normirane standarde**
- **posebna usluga savjetovanja za arhitekte i projektante**
- **tehničko savjetovanje (čak i na gradilištima) i tehnička korisnička služba**
- **opsežni klasifikacijski izvještaji, potvrde o ispitivanju i odobrenja**
- **pristup besplatnim alatima poput CAD programa, aplikacija, izračuna potrebne zaštite od požara, izračuna potrebnog materijala**
- **široka ponuda seminara**

Sve informacije o prednostima sustava RIGIPS pronađite na internetskoj stranici www.rigips.hr

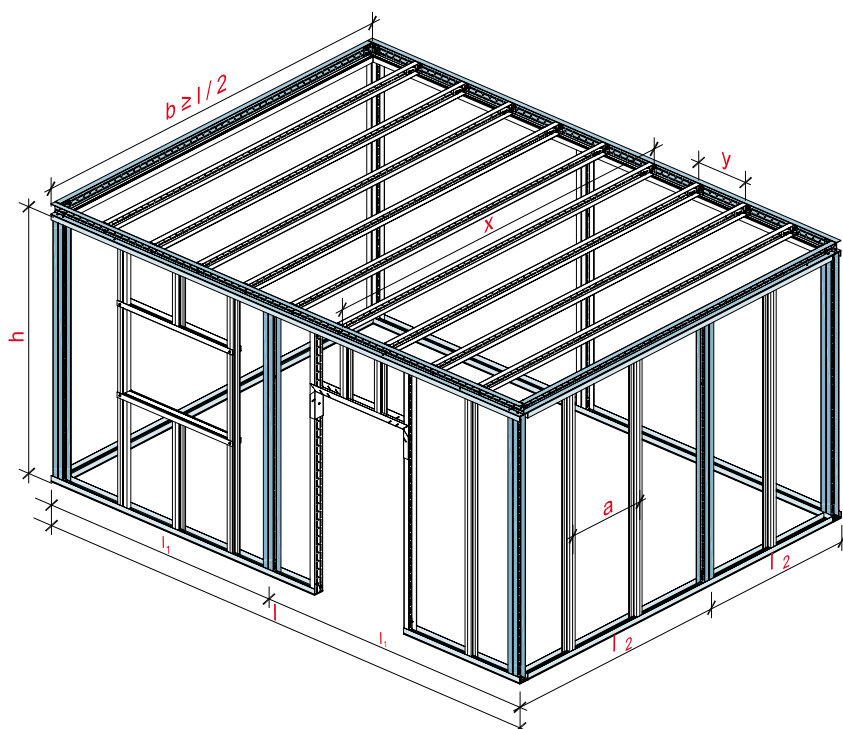


Sustavi RigiRaum

	Novi br. sustava	Stari br. sustava	Stranica
Sustavi RigiRaum – Projektiranje i izračuni			RR 2
Sustav RigiRaum bez mogućnosti ulaza	RR1		
bez zahtjeva za zaštitu od požara – s gipskartonskom pločom Rigips RB odnosno RBI i gips-vlaknastom pločom Rigidur H	RR10RB	–	RR 4
sa zahtjevima za zaštitu od požara – s pločom Rigips Duraline RF odnosno pločom Rigips Die Dicke RF	RR11DLDD	–	RR 6
sa zahtjevima za zaštitu od požara – s gips-vlaknastom pločom Rigidur H	RR11RH	–	RR 8
Sustav RigiRaum s uvjetnom mogućnošću ulaza	RR2		
požarno opterećenje odozgo/odozdo – s gips-vlaknastom pločom Rigidur H	RR21RH	–	RR 10

Sustavi RigiRaum – Projektiranje i izračuni

Projektiranje sustava RigiRaum



Tehnički podaci

l = duljina prostorije

maks. 10.000 mm

l_1/l_2 = osni razmak potpornih profila

maks. 3750 mm

b = širina prostorije

$l/2$ odnosno maks. 5000 mm

h = visina prostorije

maks. 4000 mm

x = raspon

profili UA odnosno CW

y = osni razmak

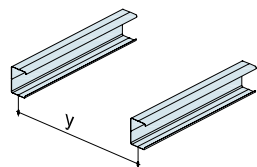
profili UA odnosno CW

a = osni razmak vertikalnih profila

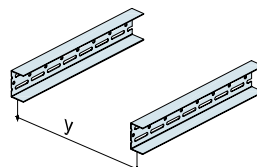
profili CW

Nosiva konstrukcija stropa

Sustav „L”

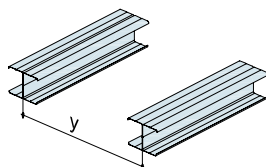


Profili CW

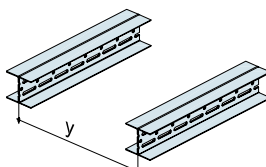


Profili UA

Sustav „XL”



Profili CW



Profili UA

Obloga

Obloga zida po strani zida mm	Obloga stropa odozdo mm	Obloga stropa odozgo mm	Klasa vatrootpornosti prema normi EN 13501-2
-------------------------------	-------------------------	-------------------------	--

bez zahtjeva za zaštitu od požara

1 x 12,5 RH + 1 x 12,5 RB ili 2 x 12,5 DL ili 2 x 12,5 RH	1 x 12,5 RB	—
---	-------------	---

sa zahtjevom za zaštitu od požara

2 x 12,5 DL ili 1 x 12,5 RH + 1 x 12,5 RF odnosno 2 x RH	2 x 12,5 DL ili 1 x 20 DD odnosno 1 x 20 GT	p.u.d. 16 mm ¹⁾ + estrih-element Rigidur 20	EI 30
1 x 15 RH + 1 x 20 DD ili 2 x 15 RH	1 x 15 RF + 1 x 20 DD	p.u.d. 16 mm ¹⁾ + estrih-element Rigidur 25	EI 60
2 x 20 DD ili 3 x 15 RH	2 x 20 DD ili 3 x 15 RH	p.u.d. 16 mm ¹⁾ + estrih-element Rigidur 30	EI 90

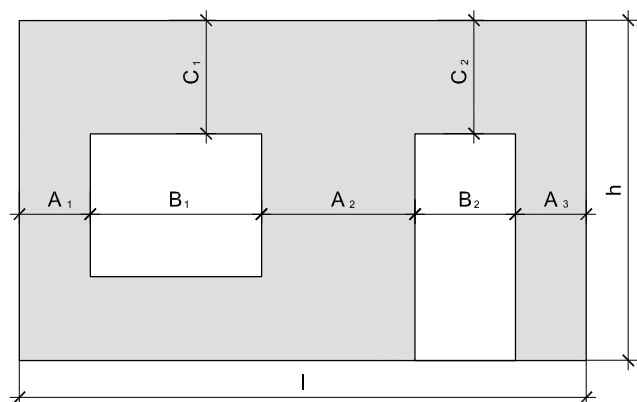
¹⁾ ploča od usitnjenog drva, npr. iverica ili OSB ploča

Kriteriji:

A ₁ ; A ₂ i A ₃	≥ 62,5 cm
C ₁	≥ 1/2 * B ₁
C ₂	≥ 1/2 * B ₂

RB: Gipskartonska ploča Rigips
 RBI: Gipskartonska impregnirana ploča Rigips
 RF: Vatrootporna ploča Rigips
 RFI: Vatrootporna impregnirana ploča Rigips
 DL: Ploča Rigips Duraline
 DLH: Impregnirana ploča Rigips Duraline
 RH: Ploča Rigidur H
 DD: Ploča Rigips Die Dicke

Projektiranje otvora u zidovima



Za specifikacije vidi stranicu www.rigips.hr

Primjer izračuna – Određivanje maks. dop. raspona

Primjer: EI 30 odozdo/odozgo

① 2 x gips-vlaknasta ploča Rigidur H 12,5 mm 30,0 kg/m²

② p.u.d. (ploča od usitnjenog drva) 16 mm 9,6 kg/m²

② estrih-element Rigidur 20 24,1 kg/m²

evtl. dodatna opterećenja, npr. rasvjeta 5,0 kg/m²

= stropno opterećenje 68,7 kg/m²

= klasa stropnog opterećenja ③ ≤ 70 kg/m²

Masa po jedinici površine donje obloge

Obloga Masa (kg/m²)

Gipskartonska ploča Rigips RB/RBI 9,5

Vatrootporna ploča Rigips RF/RFI 12,5 10,1

Vatrootporna ploča Rigips RF/RFI 15 13,0

Vatrootporna ploča Rigips RF 18 16,0

Ploča Rigips Duraline DL/DLI 12,5 13,2

Ploča Rigips Die Dicke RF/RFI 20 18,8

Ploča Rigips Die Dicke RF/RFI 25 22,4

Gips-vlaknasta ploča Rigidur H 12,5 15,0 ①

Gips-vlaknasta ploča Rigidur H 15 18,0

Masa za zagađivanje, vijci itd. 0,75

Masa po jedinici površine gornje podne konstrukcije

Obloga Masa (kg/m²)

Ploča od usitnjenog drva 16 mm 9,6 ②

Ploča od usitnjenog drva 22 mm 13,2

Estrih-element Rigidur 20 24,1 ②

Estrih-element Rigidur 25 30,1

Estrih-element Rigidur 30 HF 26,1

Estrih-element Rigidur 30 MW 25,7

Maksimalni dopušteni raspon s profilima CW

Klasa stropnog opt. CW 50 mm CW 75 mm CW 100 mm CW 125 mm CW 150 mm

Sustav „L” – osni razmak profila CW = 500 mm

≤ 15 2400 3000 3550 4000 4450

≤ 30 2000 2550 3000 3400 3750

≤ 50 1650 2200 2600 2950 3300

≤ 65 1500 2050 2450 2750 3050

Sustav „XL” – osni razmak profila CW = 500 mm

≤ 15 2800 3500 4100 4600 5000

≤ 30 2400 3000 3550 4000 4450

≤ 50 2100 2650 3150 3550 3950

≤ 65 1950 2500 2950 3350 3650

Maksimalni dopušteni raspon s profilima UA¹⁾

Klasa stropnog opt. UA 50 mm UA 75 mm UA 100 mm UA 125 mm UA 150 mm

Sustav „L” – osni razmak profila UA = 400 mm

≤ 15 3020 3770 4400 4970 5000

≤ 30 2640 3310 3880 4400 4870

≤ 50 2360 2970 3490 3970 4400

≤ 70 ③ 2190 2750 3240 3690 4090

≤ 90 2070 2600 3060 3480 3870

≤ 110 1960 2480 2920 3330 3700

≤ 130 1860 2380 2810 3200 3560

≤ 150 1780 2300 2720 3090 3440

≤ 200 1620 2150 2540 2890 3210

≤ 250 1510 2030 2400 2740 3040

Sustav „L” – osni razmak profila UA = 625 mm

≤ 15 2760 3450 4050 4590 5000

≤ 30 2390 3000 3530 4010 4450

≤ 50 2130 2680 3160 3590 3990

≤ 70 ③ 1960 2480 2920 3330 3700

≤ 90 1810 2330 2760 3140 3490

≤ 110 1700 2230 2630 2990 3330

≤ 130 1610 2140 2520 2880 3200

≤ 150 1540 2060 2440 2780 3090

≤ 200 1400 1900 2270 2590 2880

≤ 250 1300 1770 2150 2460 2730

Sustav „XL” – osni razmak profila UA = 400 mm

≤ 15 3410 4220 4910 5000 5000

≤ 30 3040 3790 4430 5000 5000

≤ 50 2750 3440 4040 4570 5000

≤ 70 ③ 2560 3210 3780 4280 4750

≤ 90 2430 3040 3580 4070 4510

≤ 110 2320 2910 3430 3900 4330

≤ 130 2230 2800 3300 3760 4170

≤ 150 2160 2710 3200 3640 4040

≤ 200 2020 2540 2990 3410 3790

≤ 250 1890 2410 2840 3230 3590

Sustav „XL” – osni razmak profila UA = 625 mm

≤ 15 3160 3940 4590 5000 5000

≤ 30 2780 3480 4080 4620 5000

≤ 50 2500 3130 3680 4180 4640

≤ 70 ③ 2320 2910 3430 3900 4330

≤ 90 2190 2750 3240 3690 4090

≤ 110 2090 2630 3100 3520 3920

≤ 130 2010 2530 2980 3390 3770

≤ 150 1920 2440 2880 3280 3650

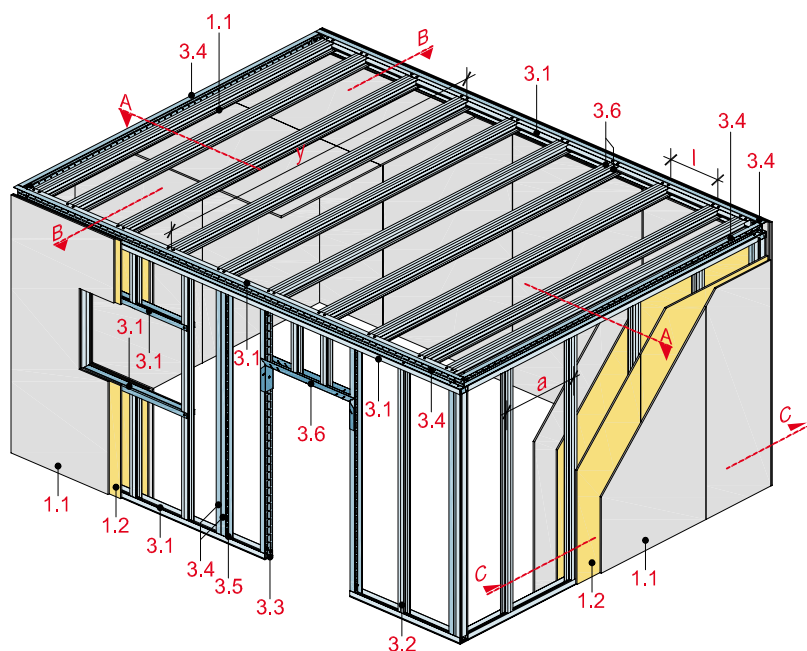
≤ 200 1750 2280 2690 3070 3410

≤ 250 1630 2160 2550 2910 3230

¹⁾ Vlastite mase nosača velikog raspona i stropnih profila CD 60/27 s l = 500 mm već su uzete u obzir.

Samonosiva čelija Rigips

s gipskartonskom pločom Rigips RB odnosno RBI i gips-vlaknastom pločom Rigidur H



Tehnički podaci

Zaštita od požara

bez zaštite od požara

Mogućnost ulaza

bez mogućnosti ulaza

Duljina prostorije

do 10.000 mm

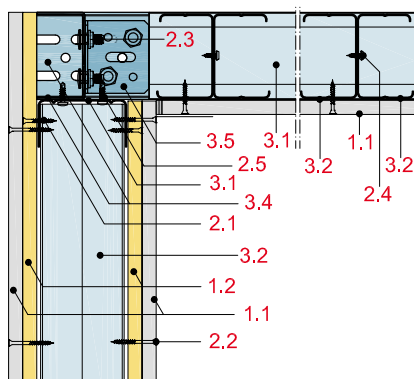
Širina prostorije

do 5000 mm

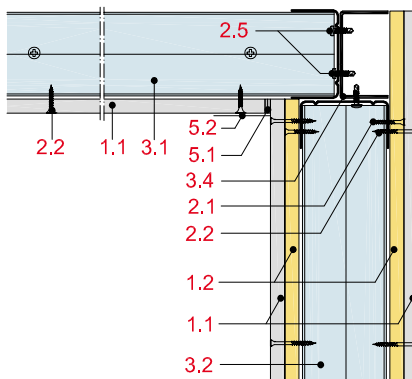
Visina prostorije

do 4000 mm

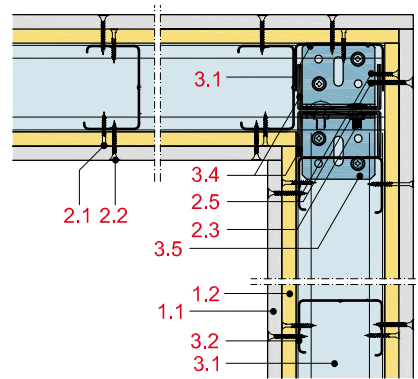
Presjek A



Presjek B



Presjek C



Konstrukcija sustava

1 Obloga	1.1 Gipskartonska ploča Rigips RB odnosno RBI 1.2 Gips-vlaknasta ploča Rigidur H
2 Pričvršćenje	2.1 Vijak za brzu ugradnju Rigidur 2.2 Vijak za brzu ugradnju Rigips 2.3 Vijak M 8 x 20 mm 2.4 Vijak s ravnom glavom Rigips 2.5 Pričvrсни vijak Rigips
3 Potkonstrukcija	3.1 RigiProfil ≥ UW 75 3.2 RigiProfil ≥ CW 75 3.3 Brtvena traka Rigips 3.4 Profil za ojačanje Rigips ≥ UA 75 3.5 Priključni kutnik Rigips 3.6 Nadvoj
5 Zaglađivanje spojeva	5.1 Npr. masa za spojeve VARIO, SUPER ili RIFINO TOP 5.2 Traka za ojačanje od staklenih vlakna Rigips ili alternativno Rigips TrennFix u skladu sa smjernicama za obradu

Objašnjenje

y = raspon profila CW odnosno nosača velikog raspona
l = osni razmak profila CW odnosno nosača velikog raspona
a = osni razmak vertikalnih profila

Varijante za oblaganje zida

Obloga po strani zida	Potkonstrukcija Profili	Osni razmak a mm	Debljina zida mm
Gips-vlaknasta ploča Rigidur H 1 x 12,5 mm + gipskartonska ploča Rigips RB 1 x 12,5 mm	≥ CW 75	625	125
Ploča Rigips Duraline 1 x 12,5 mm + gipskartonska ploča Rigips RB 1 x 12,5 mm	≥ CW 75	625	125

Napomena

Dokaz:
Statički izračun

Varijante za oblaganje stropa

Donja strana stropa Požarno opterećenje odozdo	Potkonstrukcija Sustav L odnosno XL	Osni razmak y mm
Gipskartonska ploča Rigips RB 1 x 12,5 mm	≥ UA 50 odnosno ≥ CW 50	400 odnosno 625
Ploča Rigips Duraline 1 x 12,5 mm	≥ UA 50 odnosno ≥ CW 50	400 odnosno 625

Maksimalni dopušteni raspon s profilima CW

Klasa stropnog opt. kg/m ²	Osni razmak y mm	Maksimalni dopušteni raspon x				
		CW 50 mm	CW 75 mm	CW 100 mm	CW 125 mm	CW 150 mm
Sustav „L”						
≤ 15	500	2400	3000	3550	4000	4450
≤ 30	500	2000	2550	3000	3400	3750
Sustav „XL”						
≤ 15	500	2800	3500	4100	4600	5000
≤ 30	500	2400	3000	3550	4000	4450

Maksimalni dopušteni raspon s profilima UA

Klasa stropnog opt. kg/m ²	Osni razmak y mm	Maksimalni dopušteni raspon x				
		UA 50 mm	UA 75 mm	UA 100 mm	UA 125 mm	UA 150 mm
Sustav „L”						
≤ 15	400	3020	3770	4400	4970	5000
≤ 30	400	2640	3310	3880	4400	4870
≤ 15	625	2760	3450	4050	4590	5000
≤ 30	625	2390	3000	3530	4010	4450
Sustav „XL”						
≤ 15	400	3410	4220	4910	5000	5000
≤ 30	400	3040	3790	4430	5000	5000
≤ 15	625	3160	3940	4590	5000	5000
≤ 30	625	2780	3480	4080	4620	5000

Napomena

Dokaz:
Statički izračun

Primjeri izračuna

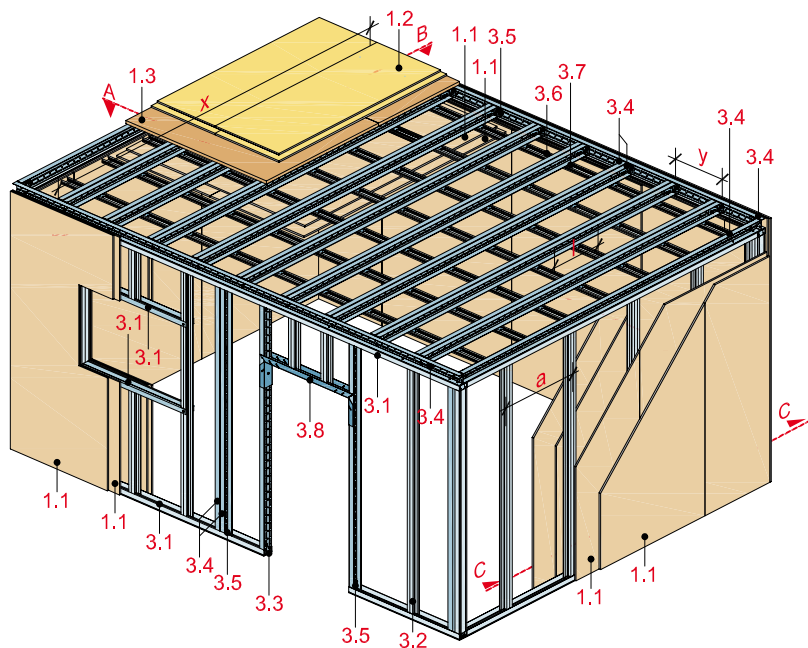
Primjer stropa 1
gipskartonska ploča Rigips RB 9,5 kg/m²
dodatno opterećenje, 5,0 kg/m²
npr. rasvjeta
stropno opterećenje 14,5 kg/m²
= klasa stropnog opterećenja ≤ 15,0 kg/m²

Primjer stropa 2
2 x gipskartonska ploča Rigips RB 19,0 kg/m²
dodatno opterećenje, 5,0 kg/m²
npr. rasvjeta
stropno opterećenje 24,0 kg/m²
klasa stropnog opterećenja ≤ 30,0 kg/m²

Ostali podaci o masi prema tablicama na stranici RR 3

Samonosiva čelija Rigips

s pločom Rigips Duraline RF odnosno pločom Rigips Die Dicke RF



Tehnički podaci

Zaštita od požara

klasa vatrootpornosti
prema normi EN 13501-2
do EI 90

Mogućnost ulaza

bez mogućnosti ulaza

Duljina prostorije

do 10.000 mm

Širina prostorije

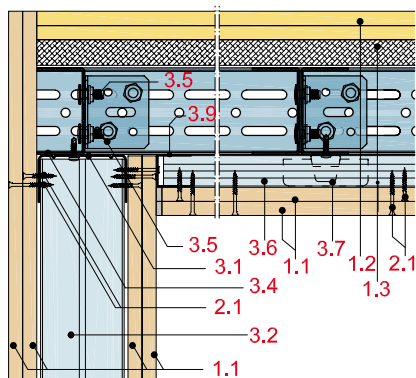
do 5000 mm

Visina prostorije

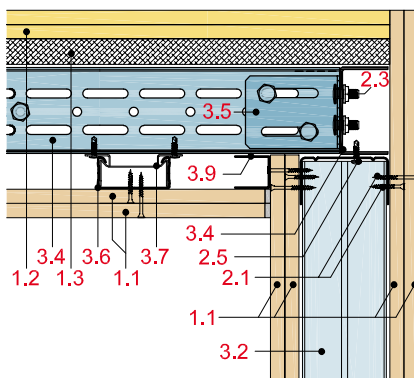
do 4000 mm



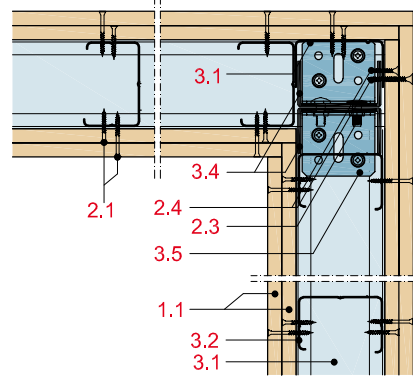
Presjek A



Presjek B



Presjek C



Konstrukcija sustava

1 Obloga	1.1 S pločom Rigips Duraline RF odnosno pločom Rigips Die Dicke RF 1.2 Estrih-element Rigidur 1.3 Ploča od usitnjenog drva, npr. iverica ili OSP
2 Pričvršćenje	2.1 Vijak za brzu ugradnju Rigips Duraline 2.2 Pričvršni vijak Rigips 2.3 Vijak M 8 x 20 mm 2.4 Vijak za brzu ugradnju Rigips TB
3 Potkonstrukcija	3.1 RigiProfil ≥ UW 75 3.2 RigiProfil ≥ CW 75 3.3 Brtvena traka Rigips 3.4 Profil za ojačanje Rigips ≥ UA 75 3.5 Prikjučni kutnik Rigips 3.6 Stropni profil Rigips CD 60/27 3.7 Direktni ovjesni element Rigips Klick-fix 3.8 Nadvoj 3.9 Spojni profil Rigips UD 28
5 Zaglađivanje spojeva	5.1 Npr. masa za spojeve VARIO, SUPER ili RIFINO TOP 5.2 Traka za ojačanje od staklenih vlakna Rigips ili alternativno Rigips TrennFix u skladu sa smjernicama za obradu

Objašnjenje

x = raspon nosača velikog raspona
 y = osni razmak nosača velikog raspona
 l = osni razmak stropnih profila
 a = osni razmak vertikalnih profila

Varijante za oblaganje zida

Obloga po strani zida mm	Potkonstrukcija Potporni profili	Vertikalni profili	Osni razmak ^a mm	Klasa vatrootpornosti prema normi EN 13501-2
Ploča Rigips Duraline 2 x 12,5 mm	2 x UA 75	CW 75	625	EI 30
Ploča Rigips Duraline 2 x 15 mm	2 x UA 75	CW 75	625	EI 60
Ploča Rigips Die Dicke 2 x 20 mm	2 x UA 75	CW 75	625	EI 90

Varijante za oblaganje stropa

Donja strana stropa Požarno opterećenje odozdo	Pot- konstrukcija strop	Gornja strana stropa Požarno opterećenje odozgo	Klasa vatrootpornosti prema normi EN 13501-2
Ploča Rigips Duraline 2 x 12,5 mm	≥ UA 50 + nosiva konstrukcija	p.u.d. 16 mm + estrih-element Rigidur 20	EI 30
Ploča Rigips Duraline 2 x 15 mm	≥ UA 50 + nosiva konstrukcija	p.u.d. 16 mm + estrih-element Rigidur 25	EI 60
Ploča Rigips Die Dicke 2 x 20 mm	≥ UA 50 + nosiva konstrukcija	p.u.d. 16 mm + estrih-element Rigidur 30 HF odnosno 30 MW	EI 90

Maksimalni dopušteni raspon s profilima UA

Klasa stropnog opt. kg/m ²	Osni razmak ^y mm	Maksimalni dopušteni raspon x				
		UA 50 mm	UA 75 mm	UA 100 mm	UA 125 mm	UA 150 mm
Sustav „L”						
≤ 15	400	3020	3770	4400	4970	5000
≤ 30	400	2640	3310	3880	4400	4870
≤ 50	400	2360	2970	3490	3970	4400
≤ 70	400	2190	2750	3240	3690	4090
≤ 90	400	2070	2600	3060	3480	3870
≤ 110	400	1960	2480	2920	3330	3700
≤ 130	400	1860	2380	2810	3200	3560
≤ 150	400	1780	2300	2720	3090	3440
Sustav „XL”						
≤ 15	400	3410	4220	4910	5000	5000
≤ 30	400	3040	3790	4430	5000	5000
≤ 50	400	2750	3440	4040	4570	5000
≤ 70	400	2560	3210	3780	4280	4750
≤ 90	400	2430	3040	3580	4070	4510
≤ 110	400	2320	2910	3430	3900	4330
≤ 130	400	2230	2800	3300	3760	4170
≤ 150	400	2160	2710	3200	3640	4040

Napomena

Dokaz:
Statički izračun

Primjeri izračuna

Primjer stropa 1

2 x ploča Rigips Duraline
12,5 mm 26,4 kg/m²
dodatno opterećenje, npr. rasvjeta 5,0 kg/m²

stropno opterećenje 31,4 kg/m²
klasa stropnog opterećenja ≤ 50,0 kg/m²

Primjer stropa 2

2 x ploča Rigips Die Dicke
RF 20 mm 48,2 kg/m²
p.u.d. 16 mm 9,6 kg/m²
ploča Rigidur EE 30 HF 26,1 kg/m²
dodatno opterećenje, npr. rasvjeta 5,0 kg/m²

stropno opterećenje 85,9 kg/m²
klasa stropnog opterećenja ≤ 90,0 kg/m²

Primjer stropa 3

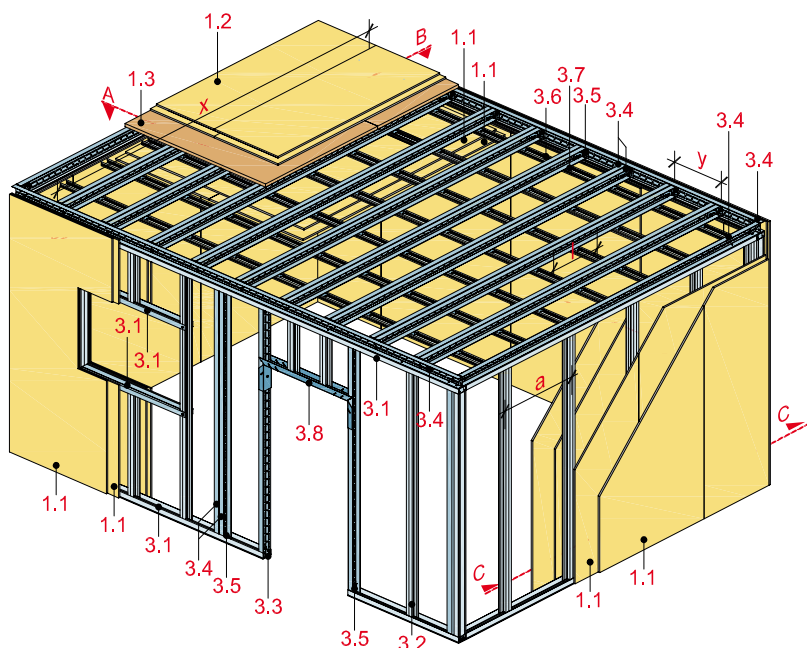
2 x ploča Rigips Duraline
12,5 mm 26,4 kg/m²
p.u.d. 16 mm 9,6 kg/m²
ploča Rigidur EE 20 24,1 kg/m²
dodatno opterećenje, npr. rasvjeta 5,0 kg/m²

stropno opterećenje 65,1 kg/m²
klasa stropnog opterećenja ≤ 70,0 kg/m²

Ostali podaci o masi prema tablicama na
stranici RR 3.

Samonosiva čelija Rigips

s gips-vlaknastom pločom Rigidur H



Tehnički podaci

Zaštita od požara

klasa vatrootpornosti
prema normi EN 13501-2
do EI 90

Mogućnost ulaza

bez mogućnosti ulaza

Duljina prostorije

do 10.000 mm

Širina prostorije

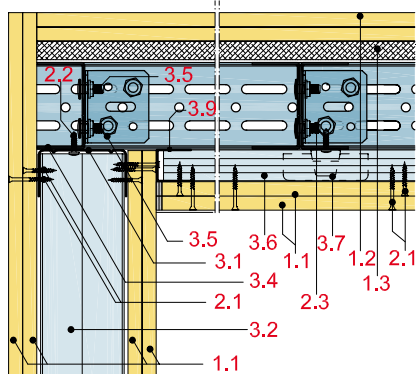
do 5000 mm

Visina prostorije

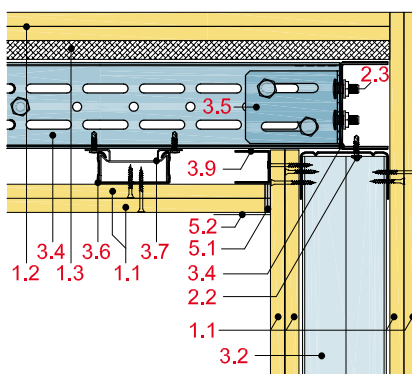
do 4000 mm



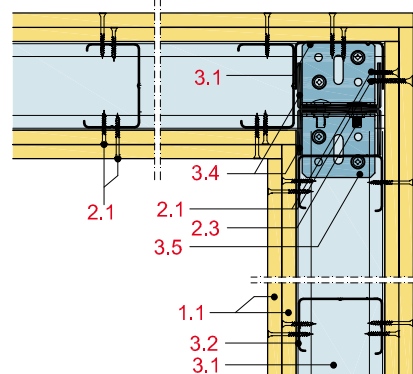
Presjek A



Presjek B



Presjek C



Konstrukcija sustava

1 Obloga	1.1 Gips-vlaknasta ploča Rigidur H 1.2 Estrih-element Rigidur 1.3 Ploča od usitnjenog drva d = 16 mm
2 Pričvršćenje	2.1 Vijak za brzu ugradnju Rigidur 2.2 Pričvrсни vijak Rigips 2.3 Vijak M 8 x 20 mm
3 Potkonstrukcija	3.1 RigiProfil ≥ UW 75 3.2 RigiProfil ≥ CW 75 3.3 Brtvena traka Rigips 3.4 Profil za ojačanje Rigips ≥ UA 75 3.5 Priključni kutnik Rigips 3.6 Stropni profil Rigips CD 60/27 3.7 Direktni ovjesni element Rigips Klick-fix 3.8 Nadvoj 3.9 Spojni profil Rigips UD 28
5 Zaglađivanje spojeva	5.1 Npr. masa za spojeve VARIO, SUPER ili RIFINO TOP 5.2 Traka za ojačanje od staklenih vlakna Rigips ili alternativno Rigips TrennFix u skladu sa smjernicama za obradu

Objašnjenje

x = raspon nosača velikog raspona
y = osni razmak nosača velikog raspona
l = osni razmak stropnih profila
a = osni razmak vertikalnih profila

Varijante za oblaganje zida

Obloga po strani zida mm	Potkonstrukcija Potporni profili	Vertikalni profili	Osni razmak a mm	Klasa vatrootpornosti prema normi EN 13501-2
2 x 12,5 mm	2 x UA 75	CW 75	625	EI 30
2 x 15 mm	2 x UA 75	CW 75	625	EI 60
3 x 15 mm	2 x UA 75	CW 75	625	EI 90

Varijante za oblaganje stropa

Donja strana stropa Požarno opterećenje odozdo	Potkonstrukcija Sustav L odnosno XL	Gornja strana stropa Požarno opterećenje odozgo	Klasa vatrootpor- nosti prema normi EN 13501-2
2 x 12,5 mm	≥ UA 50 + nosiva konstrukcija	p.u.d. 16 mm + estrih-element Rigidur 20	EI 30
2 x 15 mm	≥ UA 50 + nosiva konstrukcija	p.u.d. 16 mm + estrih-element Rigidur 25	EI 60
3 x 15 mm	≥ UA 50 + nosiva konstrukcija	p.u.d. 16 mm + estrih-element Rigidur 30 HF odnosno 30 MW	EI 90

Maksimalni dopušteni raspon s profilima UA

Klasa stropnog opt. kg/m²	Osni razmak <div>y</div> mm	Maksimalni dopušteni raspon x				
		UA 50 mm	UA 75 mm	UA 100 mm	UA 125 mm	UA 150 mm
Sustav „L”						
≤ 15	400	3020	3770	4400	4970	5000
≤ 30	400	2640	3310	3880	4400	4870
≤ 50	400	2360	2970	3490	3970	4400
≤ 70	400	2190	2750	3240	3690	4090
≤ 90	400	2070	2600	3060	3480	3870
≤ 110	400	1960	2480	2920	3330	3700
≤ 130	400	1860	2380	2810	3200	3560
≤ 150	400	1780	2300	2720	3090	3440
Sustav „XL”						
≤ 15	400	3410	4220	4910	5000	5000
≤ 30	400	3040	3790	4430	5000	5000
≤ 50	400	2750	3440	4040	4570	5000
≤ 70	400	2560	3210	3780	4280	4750
≤ 90	400	2430	3040	3580	4070	4510
≤ 110	400	2320	2910	3430	3900	4330
≤ 130	400	2230	2800	3300	3760	4170
≤ 150	400	2160	2710	3200	3640	4040

Napomena

Dokaz:

Statički izračun

Primjeri izračuna

Primjer stropa 1

2 x gips-vlaknasta ploča Rigidur H 12,5 mm dodatno opterećenje, npr. rasvjeta	30,0 kg/m ² 5,0 kg/m ²
stropno opterećenje	35,0 kg/m ²
klasa stropnog opterećenja	≤ 50,0 kg/m²

Primjer stropa 2

3 x ploča Rigidur H 12,5 mm p.u.d. 16 mm ploča Rigidur EE 30 HF dodatno opterećenje, npr. rasvjeta	45,0 kg/m ² 9,6 kg/m ² 26,1 kg/m ² 5,0 kg/m ²
stropno opterećenje	85,7 kg/m ²
klasa stropnog opterećenja	≤ 90,0 kg/m²

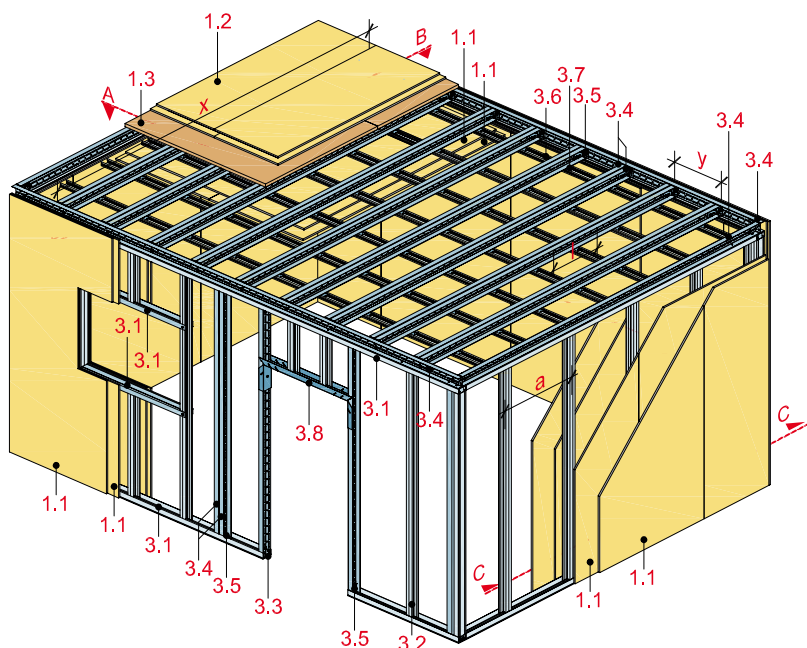
Primjer stropa 3

2 x gips-vlaknasta ploča Rigidur H 12,5 mm p.u.d. 16 mm ploča Rigidur EE 20 dodatno opterećenje, npr. rasvjeta	30,0 kg/m ² 9,6 kg/m ² 24,1 kg/m ² 5,0 kg/m ²
stropno opterećenje	65,7 kg/m ²
klasa stropnog opterećenja	≤ 70,0 kg/m²

Ostali podaci o masi prema tablicama na stranici RR 3.

Samonosiva čelija Rigips

s gips-vlaknastom pločom Rigidur H



Tehnički podaci

Zaštita od požara

klasa vatrootpornosti
prema normi EN 13501-2
do EI 90

Mogućnost ulaza

uvjetna mogućnost ulaza

Duljina prostorije

do 10.000 mm

Širina prostorije

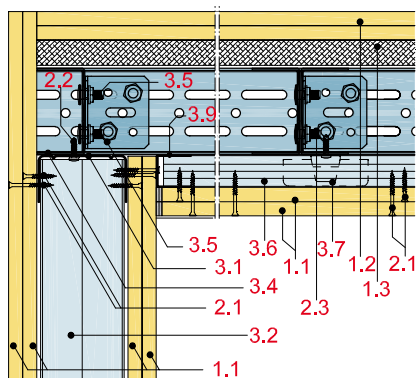
do 3590 mm

Visina prostorije

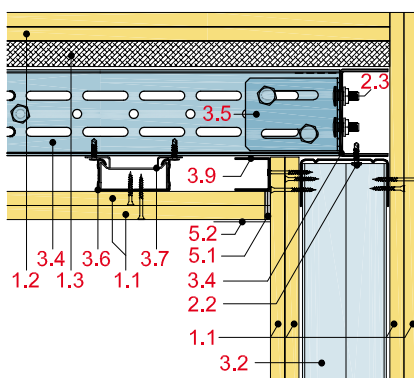
do 4000 mm



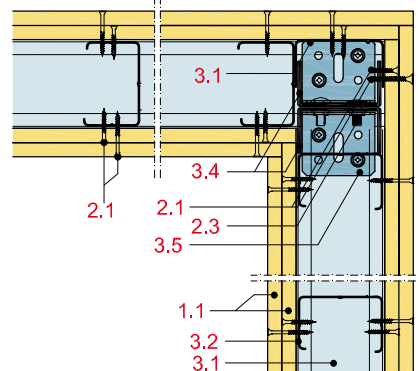
Presjek A



Presjek B



Presjek C



Konstrukcija sustava

1 Obloga	1.1 Gips-vlaknasta ploča Rigidur H 1.2 Estrih-element Rigidur 1.3 Ploča od usitnjenog drva d = 22 mm
2 Pričvršćenje	2.1 Vijak za brzu ugradnju Rigidur 2.2 Pričvrсни vijak Rigips 2.3 Vijak M 8 x 20 mm
3 Potkonstrukcija	3.1 RigiProfil ≥ UW 75 3.2 RigiProfil ≥ CW 75 3.3 Brtvena traka Rigips 3.4 Profil za ojačanje Rigips ≥ UA 75 3.5 Priključni kutnik Rigips 3.6 Stropni profil Rigips CD 60/27 3.7 Direktni ovjesni element Rigips Klick-fix 3.8 Nadvoj 3.9 Spojni profil Rigips UD 28
5 Zaglađivanje spojeva	5.1 Npr. masa za spojeve VARIO, SUPER ili RIFINO TOP 5.2 Traka za ojačanje od staklenih vlakna Rigips ili alternativno Rigips TrennFix u skladu sa smjernicama za obradu

Objašnjenje

x = raspon nosača velikog raspona
y = osni razmak nosača velikog raspona
l = osni razmak stropnih profila
a = osni razmak vertikalnih profila

Varijante za oblaganje zida

Obloga po strani zida mm	Potkonstrukcija Potporni profili	Vertikalni profili	Osni razmak a mm	Klasa vatrootpornosti prema normi EN 13501-2
2 x gips-vlaknasta ploča Rigidur H 12,5 mm	2 x UA 75	CW 75	625	EI 30
2 x gips-vlaknasta ploča Rigidur H 15 mm	2 x UA 75	CW 75	625	EI 60
3 x gips-vlaknasta ploča Rigidur H 15 mm	2 x UA 75	CW 75	625	EI 90

Varijante za oblaganje stropa

Donja strana stropa Požarno opterećenje odozdo	Potkonstrukcija Sustav L odnosno XL	Gornja strana stropa Požarno opterećenje odozgo	Klasa vatrootpornosti prema normi EN 13501-2
2 x 12,5 mm	≥ UA 50 + nosiva konstrukcija	p.u.d. 22 mm + estrih-element Rigidur 20	EI 30
2 x 15 mm	≥ UA 50 + nosiva konstrukcija	p.u.d. 22 mm + estrih-element Rigidur 25	EI 60
3 x 15 mm	≥ UA 50 + nosiva konstrukcija	p.u.d. 22 mm + estrih-element Rigidur 30 HF odnosno 30 MW	EI 90

Maksimalni dopušteni raspon s profilima UA

Klasa stropnog opt. kg/m ²	Osni razmak y mm	Maksimalni dopušteni raspon x				
		UA 50 mm	UA 75 mm	UA 100 mm	UA 125 mm	UA 150 mm
Sustav „L”						
≤ 250	400	1510	2030	2400	2740	3040
Sustav „XL”						
≤ 250	400	1890	2410	2840	3230	3590

Napomena

Dokaz:
Statički izračun

Napomene za planiranje

Za dimenzioniranje sustava najprije je potrebno utvrditi koje su dimenzije potrebne. Maksimalna duljina zida sustava iznosi 10 m. Širina sustava određuje se prema maksimalnom rasponu stropnog sustava, a u pravilu iznosi oko 5 m. Međutim, omjer strana zidova ne smije biti veći od 1:2. Tako pojedinačni sustav RigiRaum širine samo 2,5 m maksimalno smije biti dugačak 5 m. Maksimalna visina sustava RigiRaum iznosi 4 m (sve dimenzije su unutarnje).

Montažom profila RigiProfil UW ≥ 75 na grubi pod utvrđuje se točan položaj i veličina sustava RigiRaum. Potkonstrukcija zidova načelno se sastoji od profila RigiProfil barem CW 75 odnosno profila Rigips UA 75 s razmakom vertikalnih profila od maksimalno $e = 625$ mm.

Učvršćenje i okomiti prijenos opterećenja konstrukcije vrše se preko stupova XL i zidnih obloga. Usto je u kutovima svakog sustava RigiRaum ugrađen po jedan stup XL u smjeru uzdužnih zidova. Kako biste dobili stup XL, potrebno je s pomoću vijaka Rigips za okvire spojiti po dva profila Rigips UA 75 međusobno okrenuta stražnjim stranama s razmakom od 1000 mm. Stupovi XL čvrsto su učvršćeni u grubi pod s pomoću dva priključna kutnika Rigips.

U zidove umjesto pojedinačnih profila CW treba ugraditi stupove XL s osnim razmacima od maksimalno 3,75 m. Ti stupovi (osim u kutovima) mogu se zamijeniti i pojedinačno poredanim profilima UA 75 s razmakom od 1,875 m (svako treće polje stupa).

Budući da je za učvršćenje potrebna zidna obloga, pri oblaganju zidova sustava RigiRaum potrebno je uvijek predvidjeti minimalno sljedeće obloge. Potrebno je pridržavati se navedenih maksimalnih razmaka vijaka.

Za prvi sloj obloge oni iznose ≤ 200 mm, a za drugi sloj obloge ≤ 250 mm.

Radi ojačanja na sustavima RigiRaum, za razliku od naših drugih preporuka, vijčani spojevi zidne obloge uvijek moraju biti u istim razmacima na zidu kao i na profilima UW na podu i stropu! Zidna obloga u svakom se slučaju uvijek mora postaviti s obje strane.

Daljnje informacije:



© Saint-Gobain Rigips Austria GesmbH.
Novo izdanje Planiranje i gradnja, siječanj 2017.

Ova brošura namijenjena je obučenim stručnjacima. Slike radova za izvođenje koje su eventualno sadržane u brošuri nisu upute za rad, osim ako su izričito označene kao takve.

Svi podaci iz ove brošure odgovaraju najnovijem stupnju razvoja i razrađeni su po najboljem znanju i savjesti. Budući da smo uvijek spremni ponuditi vam najbolja rješenja, zadržavamo pravo na izmjene zbog poboljšanja u proizvodnji ili primjeni. Pobrinite se da imate najnovije izdanje ove brošure. Tiskarske pogreške nisu isključene.

Proizvodi RIGIPS u pravilu nude veći stupanj kvalitete od onog što ga zahtijevaju primijenjene tehničke norme. Proizvodi RIGIPS međusobno su usklađeni. Njihova sukladnost potvrđena je unutarnjim i vanjskim ispitivanjima. Svi podaci u ovoj brošuri polaze isključivo od uporabe proizvoda RIGIPS. Ako nije izričito drugačije opisano, iz podataka u ovoj brošuri ne može se zaključivati o mogućem kombiniranju s drugim sustavima ili o mogućoj zamjeni pojedinačnih dijelova s drugim proizvodima; u tom smislu ne možemo jamčiti ni snositi odgovornost.

Obratite pozornost na to da su naši poslovni odnosi temeljeni isključivo na našim Općim uvjetima prodaje, isporuke i plaćanja (Opći uvjeti poslovanja) u najnovijoj verziji. Naši Opći uvjeti poslovanja dostupni su na našoj internetskoj stranici <http://www.rigips.hr> ili na upit.

Radujemo se dobroj suradnji i želimo vam puno uspjeha u primjeni naših sustavnih rješenja.



**Saint-Gobain građevinski proizvodi
Hrvatska d.o.o.**

Industrijska cesta 18/1

HR-10360 Sesvete

tel: +385 1 2335 570

fax: +385 1 2444 290

e-mail: rigips.hr@saint-gobain.com

www.rigips.hr