

# Planiranje i gradnja

Zaobljeni zidovi



**Rigips**  
SAINT-GOBAIN

## Sustavi RIGIPS jamče kvalitetu i sigurnost. Za vas i vaše klijente.

Sa sustavima RIGIPS donijeli ste mudru odluku za sva građevinska rješenja od istog proizvođača sa savršeno usklađenim komponentama koje jamče maksimalnu kvalitetu i sigurnost u izvedbi. Time ćete udovoljiti najvišim zahtjevima za vlastitom učinkovitošću kao i povećanim zahtjevima naručitelja i investitora za udobnost, ekonomičnost i održivost.

Ispitana i u praksi provjerena rješenja sustava RIGIPS nude najbolju funkcionalnost i vrijednosti učinka iznad zakonskog ili normiranog standarda. Zahvaljujući stalnim internim provjerama kvalitete kao i neovisnoj vanjskoj kontroli kvalitete (ISO 9001) jamčimo kvalitetu bez kompromisa.

Neovisno jeste li arhitekt, projektant, izvođač radova ili specijalizirani prodavač građevinskog materijala, s RIGIPS građevinskim sustavima odabrali ste rješenja s maksimalnom ispitanom sigurnošću, provjerenom kvalitetom marke i obuhvatnim servisnim ponudama koje će vam učinkovito pomoći pri radu.

Između ostalog tu se ubraja sljedeće:

- **provjerena sigurnost međusobno usklađenih komponenti sustava**
- **kvaliteta i učinak koji nadilaze normirane standarde**
- **posebna usluga savjetovanja za arhitekte i projektante**
- **tehničko savjetovanje (čak i na gradilištima) i tehnička korisnička služba**
- **opsežni klasifikacijski izvještaji, potvrde o ispitivanju i odobrenja**
- **pristup besplatnim alatima poput CAD programa, aplikacija, izračuna potrebne zaštite od požara, izračuna potrebnog materijala**
- **široka ponuda seminara**

Sve informacije o prednostima sustava Rigips pronađite na internetskoj stranici [www.rigips.hr](http://www.rigips.hr)

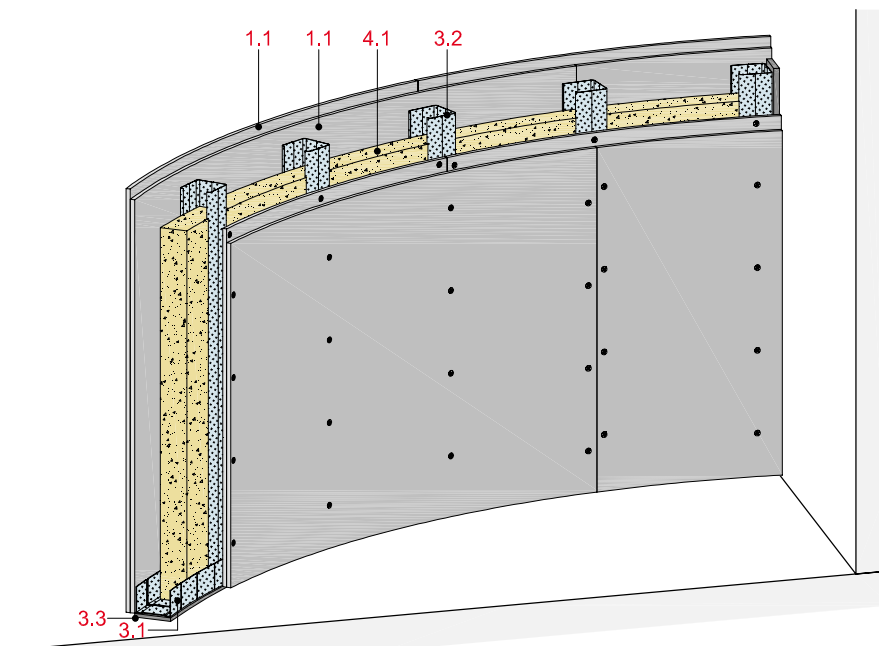


Zaobljeni zidovi			
	Novi br. sustava	Stari br. sustava	Stranica
<b>Pregradni zidovi s jednostrukom potkonstrukcijom, dvoslojna obloga</b>	<b>GW12</b>		
s pločom Glasroc F (Riflex)	GW12GX	3.75.10	GW 2
<b>Pregradni zidovi s jednostrukom potkonstrukcijom, troslojna obloga</b>	<b>GW13</b>		
s pločom Glasroc F (Riflex)	GW13GX	3.75.10	GW 4
Detalji			GW 6

(3.75.10)

## Pregradni zid s jednostrukom potkonstrukcijom, dvoslojna obloga

s pločom Glasroc F (Riflex)



## Tehnički podaci

Zvučna zaštita

 **$R_w$  do 43 dB**

Zaštita od požara

**bez vatrootpornosti**

Visina zida

**do 4250 mm**

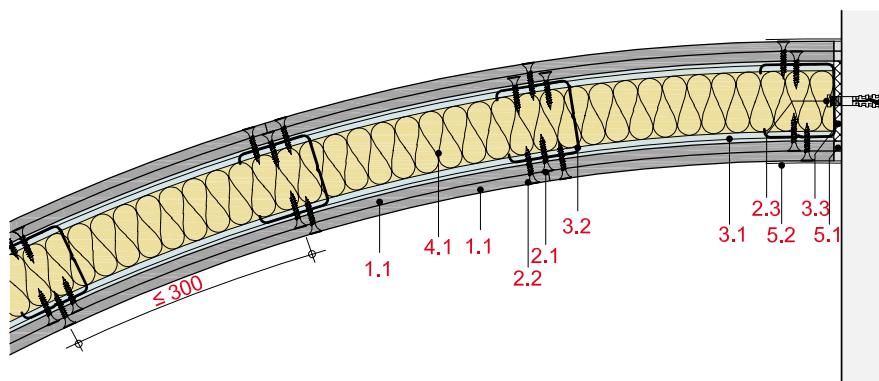
Debljina zida

**do 124 mm**

Masa zida (bez izolacije)

**do oko 29 kg/m<sup>2</sup>**

## Horizontalni presjek



## Debljina i masa zida

Obloga mm	Profil zida	Debljina zida oko mm	Masa zida kg/m <sup>2</sup>
2 x 6	CW 50	74	28
2 x 6	CW 75	99	28
2 x 6	CW 100	124	29

Podaci o masi zida bez izolacije

## Konstrukcija sustava

1 Obloga	1.1. Glasroc F (Riflex)
2 Pričvršćenje	2.1 Vijak za brzu ugradnju Ridurit 2.2 Vijak za brzu ugradnju Rigips TN 2.3 Pričvršćivanje elemenata na rubni spoj, npr. PVC tiple Rigips
3 Potkonstrukcija	3.1 RigiProfil UW 50/75/100 kao profil za spoj na pod i strop 3.2 RigiProfil CW 50/75/100 3.3 Brtvena traka Rigips
4 Izolacija	4.1 Zvučna zaštita: mineralna vuna, npr. ISOVER Protect BSP 30
5 Zaglađivanje spojeva	5.1 Npr. masa za spojeve VARIO 5.2 Traka za ojačanje od staklenih vlakna Rigips ili alternativno Rigips TrennFix u skladu sa smjernicama za obradu

## Napomene uz detalje

Detalji	Stranica
Spojevi na pod	GW 10
Spojevi na strop	GW 10
Spojevi na zid	GW 10
Spoj na spuštenu strop	GW 11
Ugradnja instal. kutija	GW 11

## Zvučna zaštita

Obloga po strani zida	Potkonstrukcija Profili	Osni razmak a	Debljina zida	Izolacija Debljina	Zvučna izolacijska moć $R_w$
mm		mm	mm	mm	dB
2 x 6	CW 50	≤ 300	74	40 <sup>1)</sup>	43

<sup>1)</sup> npr. ISOVER Protect BSP 30

## Napomena

$R_w$  = vrednovana zvučna izolacijska moć pregradnog zida bez prenošenja preko bočnih zidova.

Ploče treba položiti poprečno.

## Dopuštene visine zidova

Obloga po strani zida	Potkonstrukcija Profili	Osni razmak a	Maks. dopuštena visina zida
mm		mm	mm
2 x 6	CW 50	300	3900
2 x 6	CW 75	300	4100
2 x 6	CW 100	300	4250

## Polumjeri zakrivljenosti

Obloga	Suho zakrivljeno konkavno (unutarnji zavoј)	konveksno (vanjski zavoј)
mm	mm	mm
2 x 6	600	1000

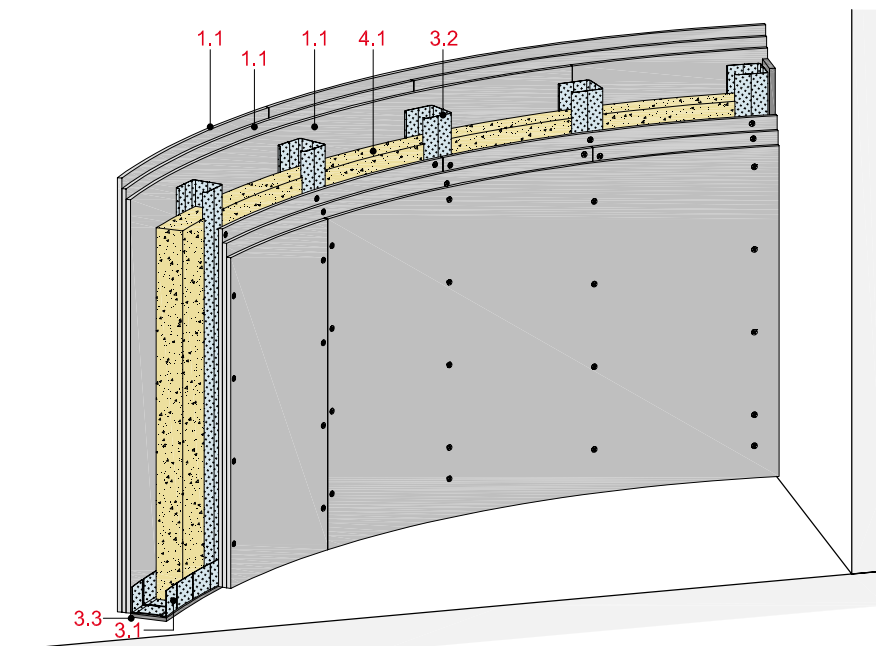
## Preporuka za razmak vertikalnih zidnih profila prema polumjerima zakrivljenosti

Polumjeri zakrivljenosti mm	Razmak vertikalnih zidnih profila mm
3000 – 1200	300
1200 – 900	250
900 – 600	200

(3.75.10)

## Pregradni zid s jednostrukom potkonstrukcijom, troslojna obloga

s pločom Glasroc F (Riflex)



## Tehnički podaci

Zvučna zaštita

**R<sub>w</sub> do 49 dB**

Zaštita od požara

**bez vatrootpornosti**

Visina zida

**do 4750 mm**

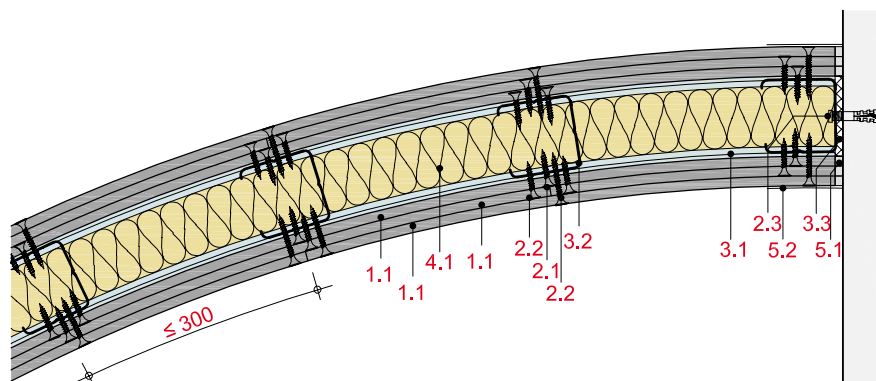
Debljina zida

**do 136 mm**

Masa zida (bez izolacije)

**do oko 42 kg/m<sup>2</sup>**

## Horizontalni presjek



## Debljina i masa zida

Obloga mm	Profil zida	Debljina zida oko mm	Masa zida kg/m <sup>2</sup>
3 x 6	CW 50	86	41
3 x 6	CW 75	111	41
3 x 6	CW 100	136	42

Podaci o masi zida bez izolacije

## Konstrukcija sustava

1 Obloga	1.1. Glasroc F (Riflex)
2 Pričvršćenje	2.1 Vijak za brzu ugradnju Ridurit 2.2 Vijak za brzu ugradnju Rigips TN 2.3 Pričvršćivanje elemenata na rubni spoj, npr. PVC tiple Rigips
3 Potkonstrukcija	3.1 RigiProfil UW 50/75/100 kao profil za spoj na pod i strop 3.2 RigiProfil CW 50/75/100 3.3 Brtvena traka Rigips
4 Izolacija	4.1 Zvučna zaštita: mineralna vuna, npr. ISOVER Protect BSP 30
5 Zaglađivanje spojeva	5.1 Npr. masa za spojeve VARIO 5.2 Traka za ojačanje od staklenih vlakna Rigips ili alternativno Rigips TrennFix u skladu sa smjernicama za obradu

## Napomene uz detalje

Analogni detalji	Stranica
Spojevi na pod	GW 10
Spojevi na strop	GW 10
Spojevi na zid	GW 10
Spoj na spušteni strop	GW 11
Ugradnja instal. kutija	GW 11

## Zvučna zaštita

Obloga po strani zida	Potkonstrukcija Profili	Osni razmak a	Debljina zida	Izolacija Debljina	Zvučna izolacijska moć $R_w$
mm		mm	mm	mm	dB
3 x 6	CW 50	≤ 300	86	40 <sup>1)</sup>	49

<sup>1)</sup> npr. ISOVER Protect BSP 30

## Napomena

$R_w$  = vrednovana zvučna izolacijska moć pregradnog zida bez prenošenja preko bočnih zidova.

Ploče treba položiti poprečno.

## Dopuštene visine zidova

Obloga po strani zida	Potkonstrukcija Profili	Osni razmak a	Maks. dopuštena visina zida
mm		mm	mm
3 x 6	CW 50	300	4250
3 x 6	CW 75	300	4500
3 x 6	CW 100	300	4750

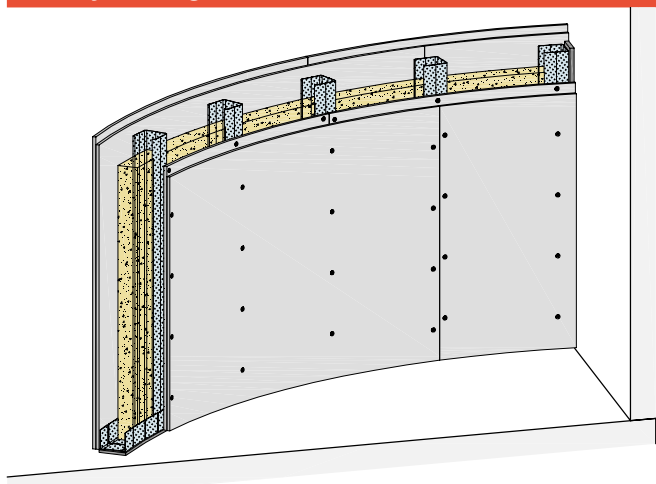
## Polumjeri zakrivljenosti

Obloga	Suho zakrivljeno konkavno (unutarnji zavoj)	konveksno (vanjski zavoj)
mm	mm	mm
3 x 6	600	1000

## Preporuka za razmak vertikalnih zidnih profila prema polumjerima zakrivljenosti

Polumjeri zakrivljenosti mm	Razmak vertikalnih zidnih profila mm
3000 – 1200	300
1200 – 900	250
900 – 600	200

### Pregradni zidovi s jednostrukom potkonstrukcijom, dvoslojna obloga



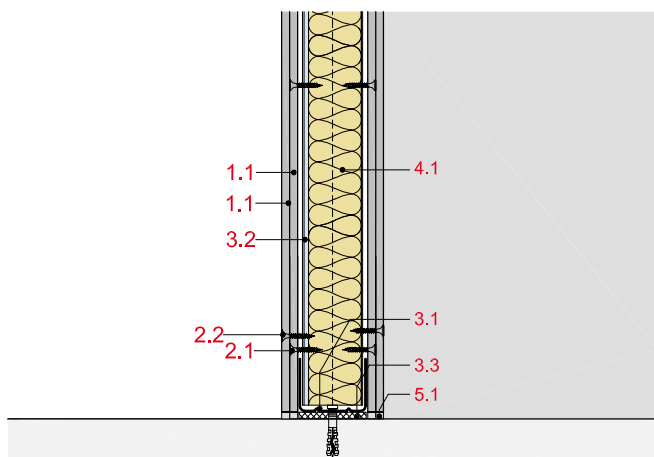
### Konstrukcija sustava

- 1.1 Glasroc F (Riflex)
- 2.1 Vijak za brzu ugradnju Ridurit
- 2.2 Vijak za brzu ugradnju Rigips TN
- 2.3 Pričvršćivanje elemenata na rubni spoj
- 3.1 Rigips RigiProfil UW 50/75/100 kao profil za spoj na pod i strop
- 3.2 Rigips RigiProfil CW 50/75/100 kao profil za spoj na zid
- 3.3 Brtvena traka Rigips
- 4.1. Izolacija
- 5.1 Zaglađivanje spojeva, npr. masa za spojeve VARIO
- 5.2 Traka za ojačanje od staklenih vlakna Rigips ili alternativno Rigips TrennFix u skladu sa smjernicama za obradu

### Spoj na masivne dijelove

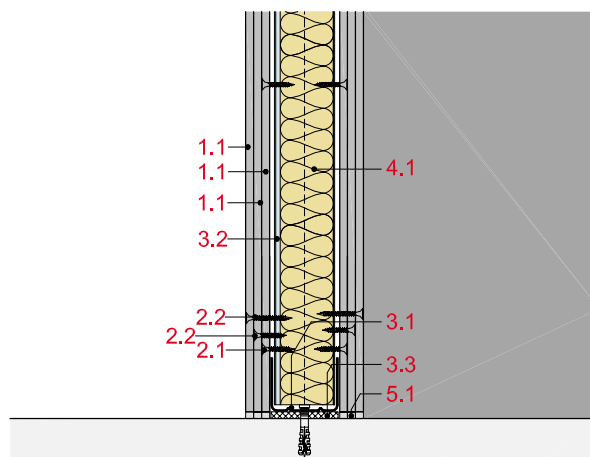
#### GW12-D-BM-1

Spoj na masivni pod, 2 x 6 mm



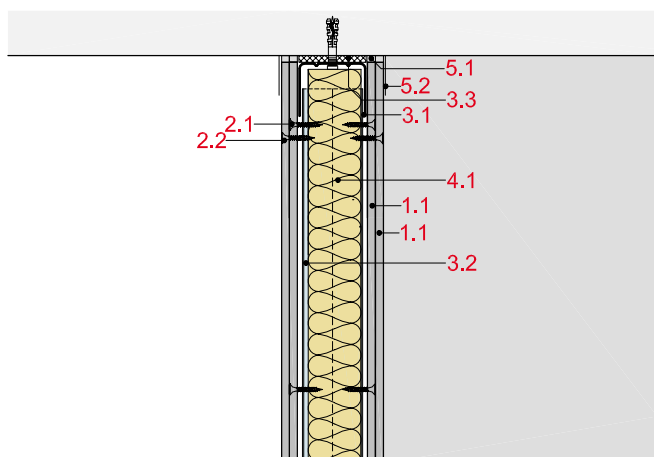
#### GW13-D-BM-1

Spoj na masivni pod, 3 x 6 mm



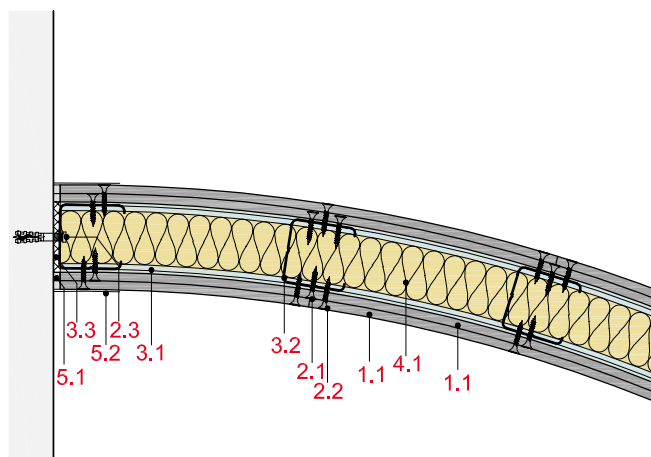
#### GW12-D-DM-1

Spoj na masivni strop, 2 x 6 mm



#### GW12-D-WM-1

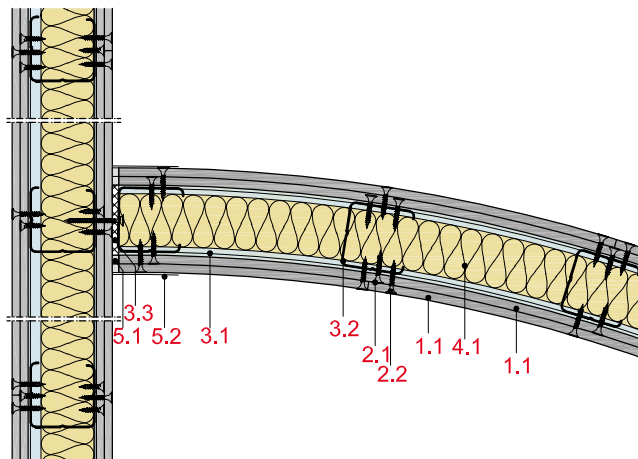
Spoj na masivni zid, 2 x 6 mm



## Spoj na pregradne zidove / spuštene stropove / instal. kutije

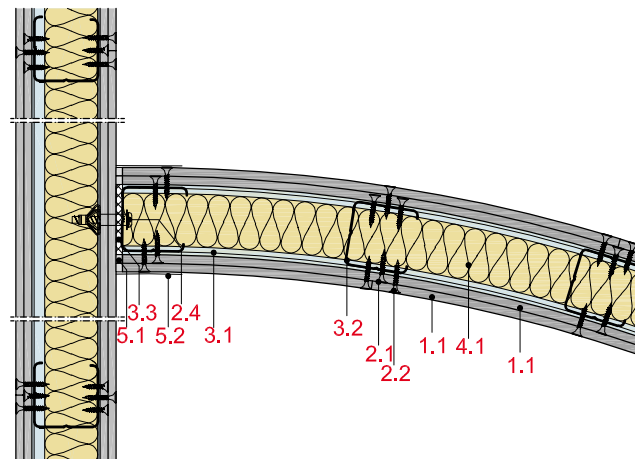
## GW12-D-WT-1

Spoj na pregradni zid, 2 x 6 mm



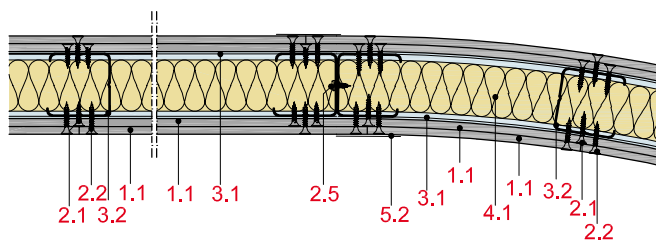
## GW12-D-WT-2

Spoj na pregradni zid, 2 x 6 mm



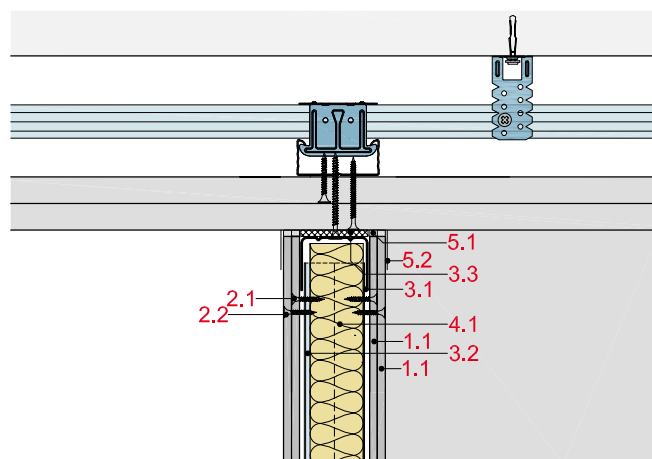
## GW12-D-WT-3

Spoj na zaobljenje, 2 x 6 mm



## GW12-D-DU-1

Spoj na spuštenu strop, 2 x 6 mm





© Saint-Gobain Rigips Austria GesmbH.  
Novo izdanje Planiranje i gradnja, siječanj 2017.

Ova brošura namijenjena je obučenim stručnjacima. Slike radova za izvođenje koje su eventualno sadržane u brošuri nisu upute za rad, osim ako su izričito označene kao takve.

Svi podaci iz ove brošure odgovaraju najnovijem stupnju razvoja i razrađeni su po najboljem znanju i savjesti. Budući da smo uvijek spremni ponuditi vam najbolja rješenja, zadržavamo pravo na izmjene zbog poboljšanja u proizvodnji ili primjeni. Pobrinite se da imate najnovije izdanje ove brošure. Tiskarske pogreške nisu isključene.

Proizvodi RIGIPS u pravilu nude veći stupanj kvalitete od onog što ga zahtijevaju primijenjene tehničke norme. Proizvodi RIGIPS međusobno su usklađeni. Njihova sukladnost potvrđena je unutarnjim i vanjskim ispitivanjima. Svi podaci u ovoj brošuri polaze isključivo od uporabe proizvoda RIGIPS. Ako nije izričito drugačije opisano, iz podataka u ovoj brošuri ne može se zaključivati o mogućem kombiniranju s drugim sustavima ili o mogućoj zamjeni pojedinačnih dijelova s drugim proizvodima; u tom smislu ne možemo jamčiti ni snositi odgovornost.

Obratite pozornost na to da su naši poslovni odnosi temeljeni isključivo na našim Općim uvjetima prodaje, isporuke i plaćanja (Opći uvjeti poslovanja) u najnovijoj verziji. Naši Opći uvjeti poslovanja dostupni su na našoj internetskoj stranici <http://www.rigips.hr> ili na upit.

Radujemo se dobroj suradnji i želimo vam puno uspjeha u primjeni naših sustavnih rješenja.



**Saint-Gobain građevinski proizvodi  
Hrvatska d.o.o.**

Industrijska cesta 18/1

HR-10360 Sesvete

tel: +385 1 2335 570

fax: +385 1 2444 290

e-mail: [rigips.hr@saint-gobain.com](mailto:rigips.hr@saint-gobain.com)

[www.rigips.hr](http://www.rigips.hr)