

Planiranje i gradnja

Svodasti stropovi



Rigips
SAINT-GOBAIN

Sustavi RIGIPS jamče kvalitetu i sigurnost. Za vas i vaše klijente.

Sa sustavima RIGIPS donijeli ste mudru odluku za sva građevinska rješenja od istog proizvođača sa savršeno usklađenim komponentama koje jamče maksimalnu kvalitetu i sigurnost u izvedbi. Time ćete udovoljiti najvišim zahtjevima za vlastitom učinkovitošću kao i povećanim zahtjevima naručitelja i investitora za udobnost, ekonomičnost i održivost.

Ispitana i u praksi provjerena rješenja sustava RIGIPS nude najbolju funkcionalnost i vrijednosti učinka iznad zakonskog ili normiranog standarda. Zahvaljujući stalnim internim provjerama kvalitete kao i neovisnoj vanjskoj kontroli kvalitete (ISO 9001) jamčimo kvalitetu bez kompromisa.

Neovisno jeste li arhitekt, projektant, izvođač radova ili specijalizirani prodavač građevinskog materijala, s RIGIPS građevinskim sustavima odabrali ste rješenja s maksimalnom ispitanom sigurnošću, provjerenom kvalitetom marke i obuhvatnim servisnim ponudama koje će vam učinkovito pomoći pri radu.

Između ostalog tu se ubraja sljedeće:

- **provjerena sigurnost međusobno usklađenih komponenti sustava**
- **kvaliteta i učinak koji nadilaze normirane standarde**
- **posebna usluga savjetovanja za arhitekte i projektante**
- **tehničko savjetovanje (čak i na gradilištima) i tehnička korisnička služba**
- **opsežni klasifikacijski izvještaji, potvrde o ispitivanju i odobrenja**
- **pristup besplatnim alatima poput CAD programa, aplikacija, izračuna potrebne zaštite od požara, izračuna potrebnog materijala**
- **široka ponuda seminara**

Sve informacije o prednostima sustava Rigips pronađite na internetskoj stranici www.rigips.hr



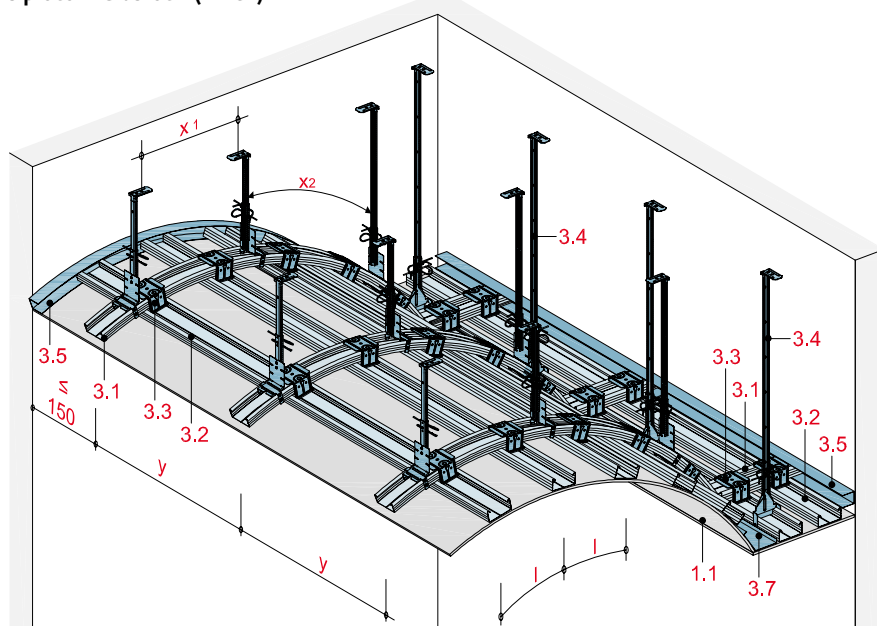
Svodasti stropovi

	Novi br. sistema	Stari br. sistema	Stranica
Spušteni strop s metalnom potkonstrukcijom s vertikalnim pomakom	GD 1		
bez zahtjeva za zaštitu od požara – s pločom Glasroc F (Riflex)	GD10GX	4.05.50	GD 2
Detalji	GD10-D-		GD 4

(4.05.50)

Svodasti strop s metalnom potkonstrukcijom

s pločom Glasroc F (Riflex)



Tehnički podaci

Izloženost vatri

bez izloženosti vatri

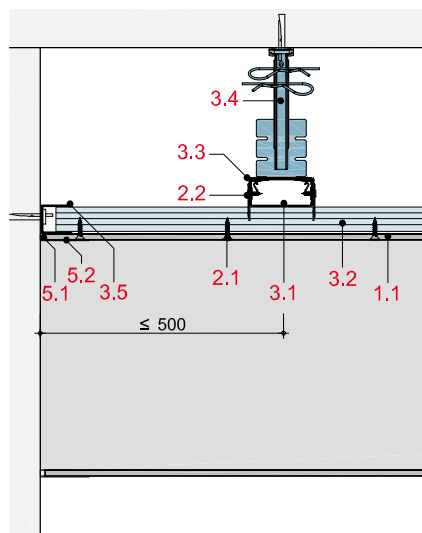
Masa stropa bez dodatnog opterećenja

oko 10 do 16 kg/m²

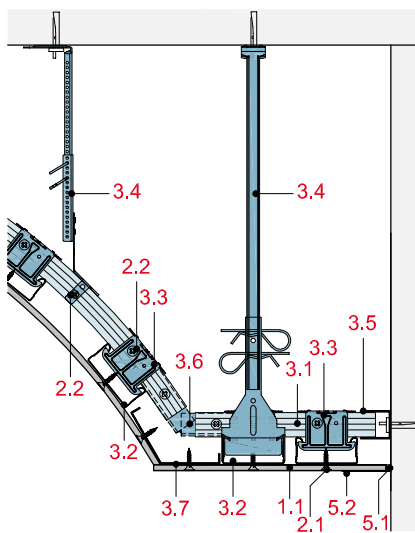
Najmanji polumjer svoda

600 mm

Presjek A



Presjek B



Napomena i objašnjenje

x = razmak ovjesnih elemenata

y = osni razmak nosivih profila

l = osni razmak osnovnih profila

Konstrukcija sustava

1 Obloga	1.1 Glasroc F (Riflex)
2 Pričvršćenje	2.1 Glasroc F (Riflex) specijalni vijak 3,9 x 19 mm (1. položaj) odnosno vijak za brzu ugradnju Rigips TN (2. položaj)
	2.2 Vijak s ravnom glavom Rigips
3 Potkonstrukcija	3.1 Nosivi profili: stropni profil RigiProfil CD 60/27, ravan ili savijen
	3.2 Osnovni profili: stropni profil RigiProfil CD 60/27
	3.3 Spojnica profila: križna spojnica Rigips
	3.4 Ovjesni element: ovjesni sustav Nonius
	3.5 Priključak: spojni profil RigiProfil UD 28
	3.6 Spojni kutnik Rigips za CD profile
	3.7 Limena traka 0,6 mm
5 Zaglađivanje spojeva	5.1 Npr. masa za spojeve VARIO, SUPER ili RIFINO TOP
	5.2 Traka za ojačanje od staklenih vlakna Rigips ili alternativno Rigips TrennFix u skladu sa smjernicama za obradu

Napomene uz detalje

Detalji	Stranica
Spoj na zid	GD 8
Prijelaz među pločama	GD 8
Učvršćivanje potkonstrukcije	GD 8

Dopušteni osni razmaci potkonstrukcije

Obloga	Razmak ovjesnih elemenata		Osni razmak nosivih profila	Osni razmak osnovnih profila
	x_1	x_2	y	l_1
mm	mm	mm	mm	mm
1 x 6	500	900	750	300
2 x 6	500	900	750	300

x_1 = razmak ovjesnih elemenata (vodoravno)

x_2 = razmak ovjesnih elemenata (u svodu)

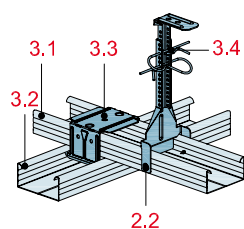
l_1 = poprečno pričvršćenje obloge na osnovne profile

Mase stropova bez dodatnog opterećenja

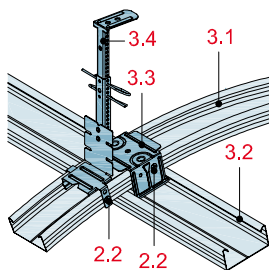
Obloga	Osni razmak nosivih profila	Osni razmak osnovnih profila	Masa
	y	l	
mm	mm	mm	kg/m ²
1 x 6	750	300	10
2 x 6	750	300	16

Polumjer svoda

Obloga	Savijeno u suhom stanju bez poprečnih fuga	s poprečnim fugama
mm	mm	mm
1 x 6	600	1000

Ovjesni sustavi i spojnice profila

Sustav Rigips Nonius, donji dio CD 400 za ravne nosive profile s križnom spojnicom Rigips



Sustav Rigips Nonius, donji dio CD 250 za koso povlačenje za savijene nosive profile s križnom spojnicom Rigips

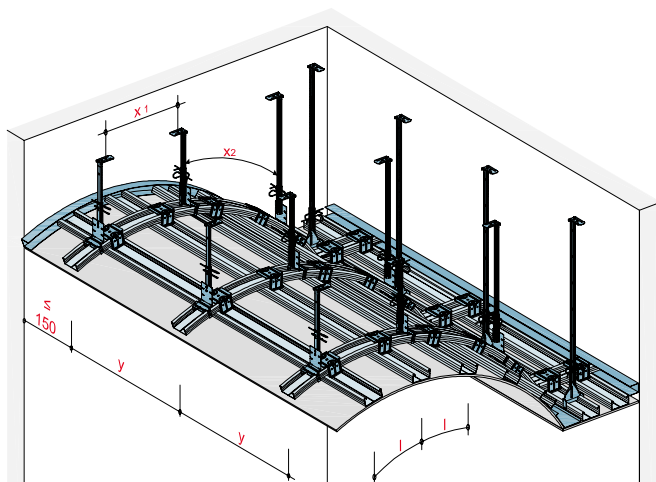
Napomena

Pri zakrivljenim potkonstrukcijama ovjesne elemente i križne spojnice s nosivim profilima treba pričvrstiti s pomoću vijaka s ravnom glavom Rigips.

Za ravnomjerno oblikovanje luka savjetujemo da na krajeve ploča položite dodatne osnovne profile (vidi Detalj GD10-D-UK-2).

Radi učvršćivanja treba po potrebi nakoso postaviti nekoliko dodatnih ovjesnih elemenata (vidi Detalj GD10-D-UK-1).

Spušteni strop s metalnom potkonstrukcijom



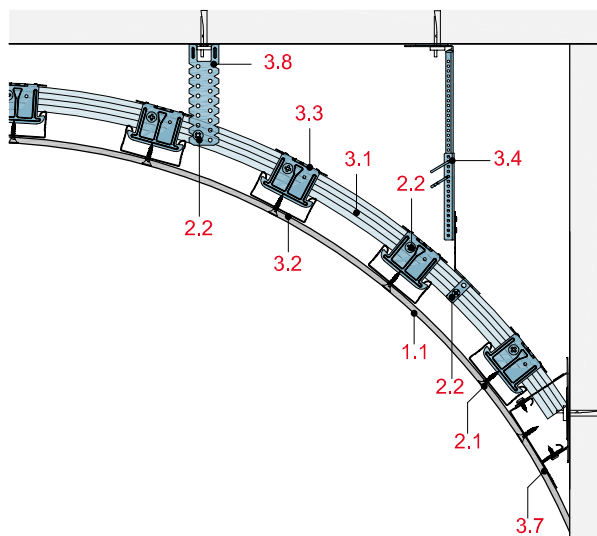
Konstrukcija sustava

- 1.1 Glasroc F (Riflex) ili ploča Rigips GK-Form
- 2.1 Glasroc F (Riflex) specijalni vijak 3,9 x 19 mm (1. položaj)
odnosno vijak za brzu ugradnju Rigips TN (2. položaj)
- 2.2 Vijak s ravnom glavom Rigips
- 3.1 Nosivi profili: stropni profil RigiProfil CD 60/27, savijen ili ravan
- 3.2 Osnovni profili: stropni profil RigiProfil CD 60/27
- 3.3 Spojnica profila: križna spojnica Rigips
- 3.4 Ovjesni element: ovjesni sustav Nonius
- 3.5 Priključak: spojni profil RigiProfil UD 28
- 3.6 Spojni kutnik Rigips za profile CD
- 3.7 Limena traka 0,6 mm
- 3.8 Direktni ovjesni element Rigips
- 4.1 Mineralna vuna d = 40 mm (talište 1000 °C, bruto gustoća ≥ 40 kg/m³)
- 5.1 Npr. masa za spojeve VARIO, SUPER ili RIFINO TOP
- 5.2 Traka za ojačanje od staklenih vlakna Rigips ili alternativno Rigips TrennFix u skladu sa smjernicama za obradu

Bez zahtjeva za zaštitu od požara

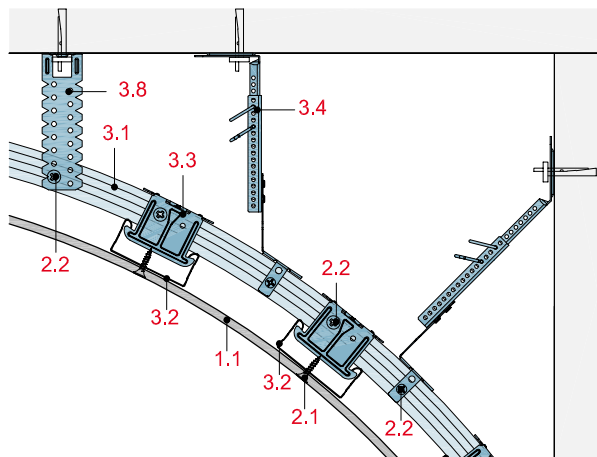
GD10-D-WM-1

Spoj na masivni zid, poprečni presjek



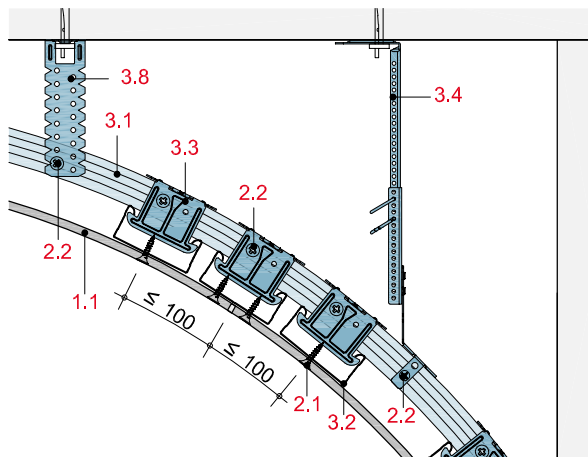
GD10-D-UK-1

Dodatni bočni ovjesni elementi za učvršćenje



GD10-D-UK-2

Izvedba prijelaza među pločama



© Saint-Gobain Rigips Austria GesmbH.
Novo izdanje Planiranje i gradnja, siječanj 2017.

Ova brošura namijenjena je obučenicima stručnjacima. Slike radova za izvođenje koje su eventualno sadržane u brošuri nisu upute za rad, osim ako su izričito označene kao takve.

Svi podaci iz ove brošure odgovaraju najnovijem stupnju razvoja i razrađeni su po najboljem znanju i savjesti. Budući da smo uvijek spremni ponuditi vam najbolja rješenja, zadržavamo pravo na izmjene zbog poboljšanja u proizvodnji ili primjeni. Pobrinite se da imate najnovije izdanje ove brošure. Tiskarske pogreške nisu isključene.

Proizvodi RIGIPS u pravilu nude veći stupanj kvalitete od onog što ga zahtijevaju primijenjene tehničke norme. Proizvodi RIGIPS međusobno su usklađeni. Njihova sukladnost potvrđena je unutarnjim i vanjskim ispitivanjima. Svi podaci u ovoj brošuri polaze isključivo od uporabe proizvoda RIGIPS. Ako nije izričito drugačije opisano, iz podataka u ovoj brošuri ne može se zaključivati o mogućem kombiniranju s drugim sustavima ili o mogućoj zamjeni pojedinačnih dijelova s drugim proizvodima; u tom smislu ne možemo jamčiti ni snositi odgovornost.

Obratite pozornost na to da su naši poslovni odnosi temeljeni isključivo na našim Općim uvjetima prodaje, isporuke i plaćanja (Opći uvjeti poslovanja) u najnovijoj verziji. Naši Opći uvjeti poslovanja dostupni su na našoj internetskoj stranici <http://www.rigips.hr> ili na upit.

Radujemo se dobroj suradnji i želimo vam puno uspjeha u primjeni naših sustavnih rješenja.



**Saint-Gobain građevinski proizvodi
Hrvatska d.o.o.**

Industrijska cesta 18/1

HR-10360 Sesvete

tel: +385 1 2335 570

fax: +385 1 2444 290

e-mail: rigips.hr@saint-gobain.com

www.rigips.hr