

# Planiranje i gradnja

Samonosivi stropovi



## Sustavi RIGIPS jamče kvalitetu i sigurnost. Za vas i vaše klijente.

Sa sustavima RIGIPS donijeli ste mudru odluku za sva građevinska rješenja od istog proizvođača sa savršeno usklađenim komponentama koje jamče maksimalnu kvalitetu i sigurnost u izvedbi. Time ćete udovoljiti najvišim zahtjevima za vlastitom učinkovitošću kao i povećanim zahtjevima naručitelja i investitora za udobnost, ekonomičnost i održivost.

Ispitana i u praksi provjerena rješenja sustava RIGIPS nude najbolju funkcionalnost i vrijednosti učinka iznad zakonskog ili normiranog standarda. Zahvaljujući stalnim internim provjerama kvalitete kao i neovisnoj vanjskoj kontroli kvalitete (ISO 9001) jamčimo kvalitetu bez kompromisa.

Neovisno jeste li arhitekt, projektant, izvođač radova ili specijalizirani prodavač građevinskog materijala, s RIGIPS građevinskim sustavima odabrali ste rješenja s maksimalnom ispitanom sigurnošću, provjerenom kvalitetom marke i obuhvatnim servisnim ponudama koje će vam učinkovito pomoći pri radu.

Između ostalog tu se ubraja sljedeće:

- **provjerena sigurnost međusobno usklađenih komponenti sustava**
- **kvaliteta i učinak koji nadilaze normirane standarde**
- **posebna usluga savjetovanja za arhitekte i projektante**
- **tehničko savjetovanje (čak i na gradilištima) i tehnička korisnička služba**
- **opsežni klasifikacijski izvještaji, potvrde o ispitivanju i odobrenja**
- **pristup besplatnim alatima poput CAD programa, aplikacija, izračuna potrebne zaštite od požara, izračuna potrebnog materijala**
- **široka ponuda seminara**

Sve informacije o prednostima sustava Rigips pronađite na internetskoj stranici [www.rigips.hr](http://www.rigips.hr)



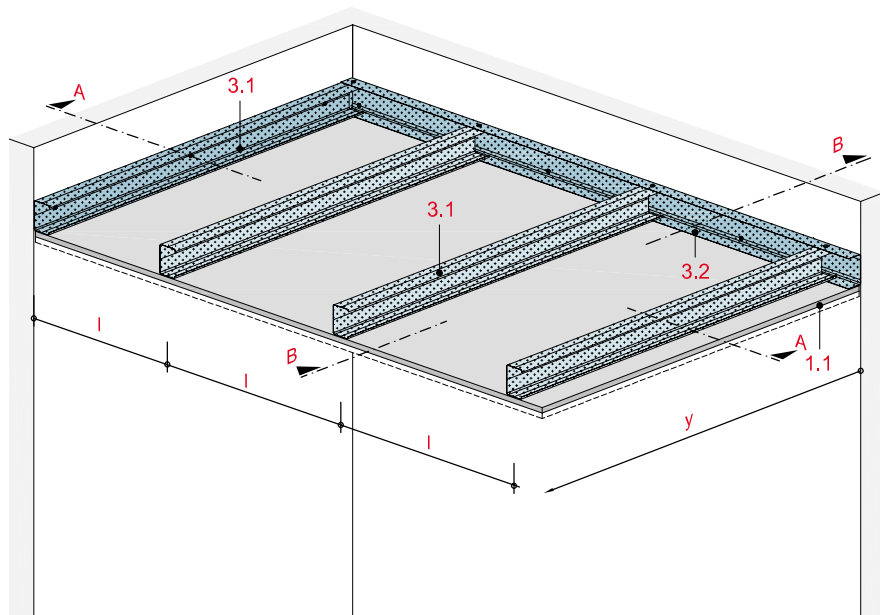
### Samonosivi stropovi

	Novi br. sustava	Stari br. sustava	Stranica
<b>Sustav „L”</b>	<b>FD1</b>		
Bez zahtjeva za zaštitu od požara – s gipskartonskom pločom Rigips RB	FD10RB	4.05.71	FD 2
Požarno opterećenje odozdo – s vatrootpornom pločom Rigips RF	FD11RF	4.12.11/4.12.12	FD 4
<b>Sustav „XL”</b>	<b>FD2</b>		
Bez zahtjeva za zaštitu od požara – s gipskartonskom pločom Rigips RB	FD20RB	4.05.71	FD 6
Požarno opterećenje odozdo – s vatrootpornom pločom Rigips RF	FD21RF	4.12.11/4.12.12	FD 8
Detalji	FD21-D-/FD22-D-		FD 10

(4.05.71)

## Samonosivi strop – Sustav „L”

s gipskartonskom pločom Rigips RB



## Tehnički podaci

Izloženost vatri

**bez izloženosti vatri**

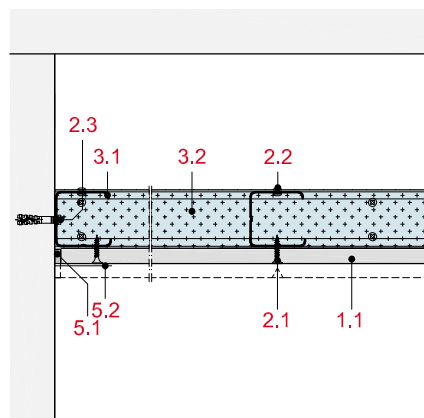
Masa stropa bez dodatnog opterećenja

**oko 11 do 22 kg/m<sup>2</sup>**

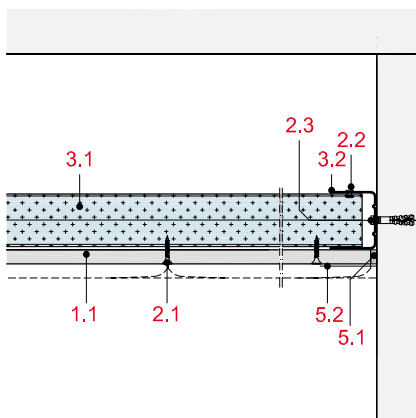
Raspon

**maks. 4350 mm**

## Presjek A



## Presjek B



## Napomena i objašnjenje

 $y$  = maksimalni dopušteni raspon $l$  = osni razmak osnovnih profila

Profile CW i UW međusobno povezati zakovicom odnosno vijkom s ravnom glavom Rigips.

## Konstrukcija sustava

1 Obloga	1.1 Gipskartonska ploča Rigips RB
2 Pričvršćenje	2.1 Vijak za brzu ugradnju Rigips TN 2.2 Zakovica odnosno vijak s ravnom glavom Rigips 2.3 Pričvršćivanje elemenata za rubni spoj, npr. stropni čavli Rigips
3 Potkonstrukcija	3.1 Nosivi profil: RigiProfil CW 50/75/100/125 3.2 Priključak: RigiProfil UW 50/75/100/125
5 Zaglađivanje spojeva	5.1 Npr. masa za spojeve VARIO, SUPER ili RIFINO TOP 5.2 Traka za ojačanje od staklenih vlakna Rigips ili alternativno Rigips TrennFix u skladu sa smjernicama za obradu

**Dopušteni osni razmaci potkonstrukcije**

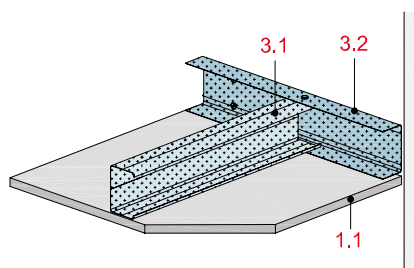
Obloga mm	Maksimalni dopušteni raspon $y$				Osni razmak osnovnih profila $l$ mm
	CW 50 mm	CW 75 mm	CW 100 mm	CW 125 mm	
1 x 12,5	2600	3250	3850	4350	500
2 x 12,5	2250	2800	3300	3750	500

**Masa spuštenih stropova**

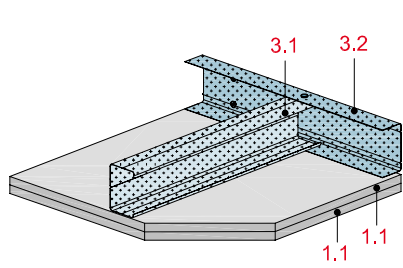
Obloga mm	Osnovni profili mm	Osni razmak osnovnih profila $l$ mm	Masa kg/m <sup>2</sup>
1 x 12,5	CW 50	500	11
1 x 12,5	CW 125	500	12
2 x 12,5	CW 50	500	21
2 x 12,5	CW 125	500	22

**Napomena**

Dodatna opterećenja nisu uzeta u obzir.

**Spoj na zid****Varijanta 1**

Obloga 1 x 12,5 mm

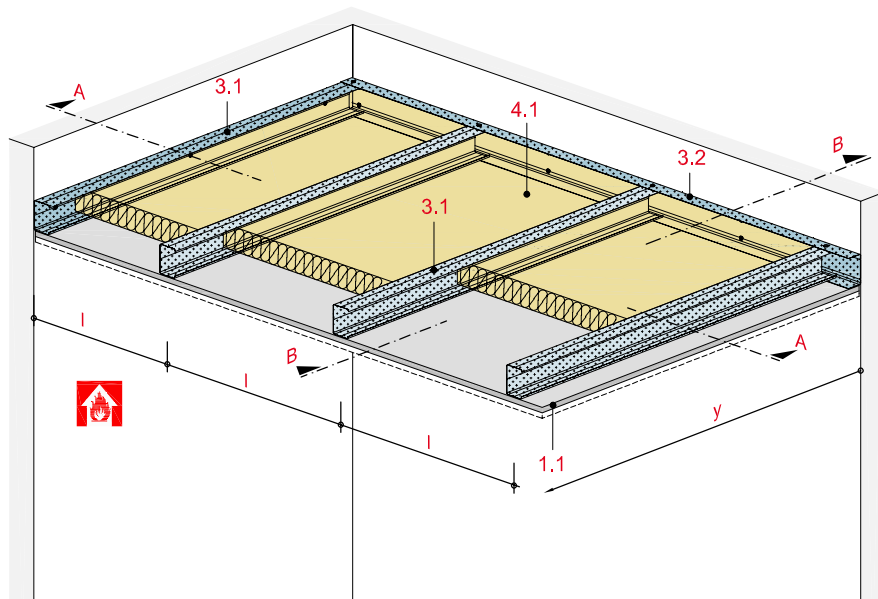
**Varijanta 2**

Obloga 2 x 12,5 mm

(4.12.11/4.12.12)

## Samonosivi strop – Sustav „L”

s vatrootpornom pločom Rigips RF



## Tehnički podaci

Izloženost vatri

**odozdo**

(iz prostorije)

Zaštita od požara

**EI 30**

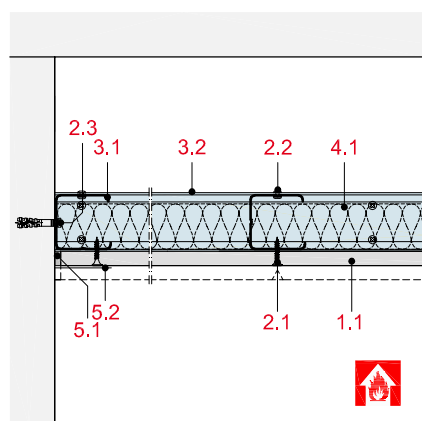
Masa bez dodatnog opterećenja

**oko 19 do 23 kg/m<sup>2</sup>**

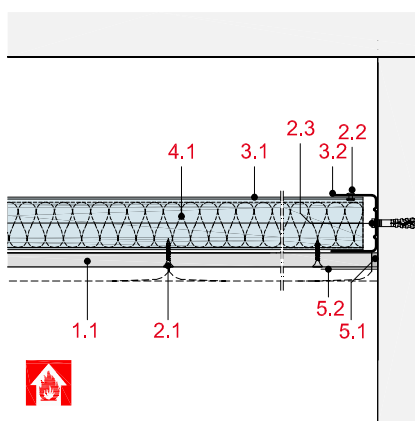
Raspon

**maks. 3700 mm**

## Presjek A



## Presjek B



## Napomena i objašnjenje

y = maksimalni dopušteni raspon

l = osni razmak osnovnih profila

Profile CW i UW međusobno povezati zakovicom odnosno vijkom s ravnom glavom Rigips.

## Konstrukcija sustava

1 Obloga	1.1 Vatrootporna ploča Rigips RF
2 Pričvršćenje	2.1 Vijak za brzu ugradnju Rigips TN 2.2 Zakovica odnosno vijak Rigips 2.3 Pričvršćivanje elemenata za rubni spoj, npr. stropni čavli Rigips
3 Potkonstrukcija	3.1 Nosivi profil: RigiProfil CW 50/75/100/125 3.2 Priključak: RigiProfil UW 50/75/100/125
4 Izolacija	4.1. Zaštita od požara: mineralna vuna (talište $\geq 1000$ °C), vidi tablicu
5 Zaglađivanje spojeva	5.1 Npr. masa za spojeve VARIO, SUPER ili RIFINO TOP 5.2 Traka za ojačanje od staklenih vlakna Rigips ili alternativno Rigips TrennFix u skladu sa smjernicama za obradu

## Dopušteni osni razmaci potkonstrukcije

Obloga	Maksimalni dopušteni raspon				Osni razmak osnovnih profila $l_1$ mm	Sloj mineralne vune		Klasa vatrootpornosti
	CW 50 mm	CW 75 mm	CW 100 mm	CW 125 mm		Debljina mm	Bruto gustoća kg/m <sup>3</sup>	
mm								
Bez dodatnog opterećenja								
1 x 18 <sup>1)</sup>	2150	2700	3200	3600	625	40 <sup>3)</sup>	40	EI 30
2 x 12,5 <sup>2)</sup>	2200	2750	3250	3700	400	dopušten bez zahtjeva		EI 30
S dodatnim opterećenjem od 5,0 kg/m <sup>2</sup>								
1 x 18 <sup>1)</sup>	2000	2550	3000	3400	625	40 <sup>3)</sup>	40	EI 30
2 x 12,5 <sup>2)</sup>	2100	2600	3100	3500	400	dopušten bez zahtjeva		EI 30
S dodatnim opterećenjem od 15 kg/m <sup>2</sup> (npr. dodatni vidljivi strop)								
1 x 18 <sup>1)</sup>	1800	2300	2750	3100	625	40 <sup>3)</sup>	40	EI 30
2 x 12,5 <sup>2)</sup>	1900	2400	2850	3250	400	dopušten bez zahtjeva		EI 30

<sup>1)</sup> alternativno ploča Glasroc F (Ridurit) 20 mm

<sup>2)</sup> alternativno ploča Rigips Die Dicke RF 25 mm

<sup>3)</sup> npr. ISOVER Protect BSP 40, alternativno i mineralna vuna 60 mm,  
bruto gustoće 30 kg/m<sup>3</sup>, npr. ISOVER Protect BSP 30

l<sub>1</sub> = poprečno pričvršćenje obloge na osnovne profile

## Masa spuštenih stropova

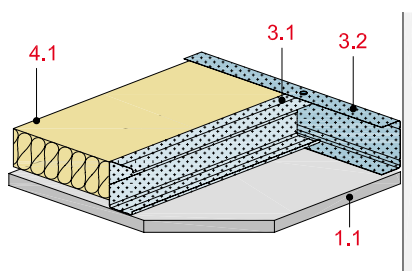
Obloga mm	Osnovni profili	Osni razmaci osnovnih profila l mm	Sloj mineralne vune		Masa kg/m <sup>2</sup>
			Debljina mm	Bruto gustoća kg/m <sup>3</sup>	
1 x 18	CW 50	625	40	40	19
1 x 18	CW 125	625	40	40	20
2 x 12,5	CW 50	400	-	-	23
2 x 12,5	CW 125	400	-	-	23

## Napomena

Informacije o masi uključuju i potrebnu izolaciju za zaštitu od požara. Dodatna opterećenja nisu uzeta u obzir.

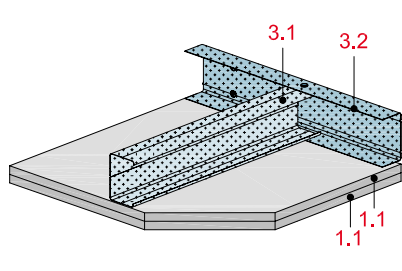
## Spoj na zid

Varijanta 1



Obloga sa slojem mineralne vune 1 x 18 mm

Varijanta 2

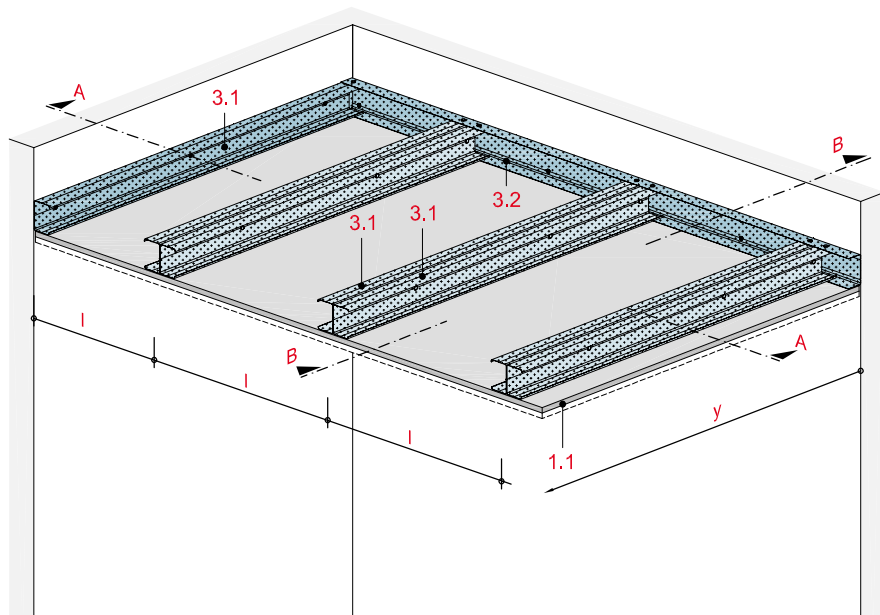


Obloga bez sloja mineralne vune 2 x 12,5 mm



## Samonosivi strop – Sustav „XL”

s gipskartonskom pločom Rigips RB



## Tehnički podaci

Izloženost vatri

**bez izloženosti vatri**

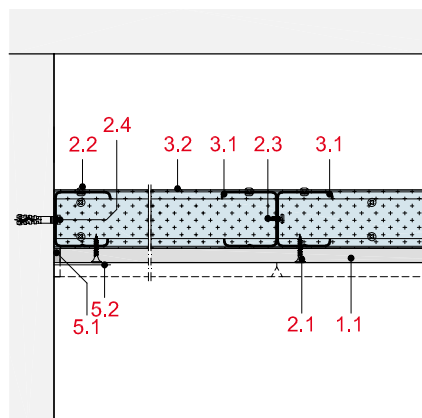
Masa stropa bez dodatnog opterećenja

**oko 13 do 24 kg/m<sup>2</sup>**

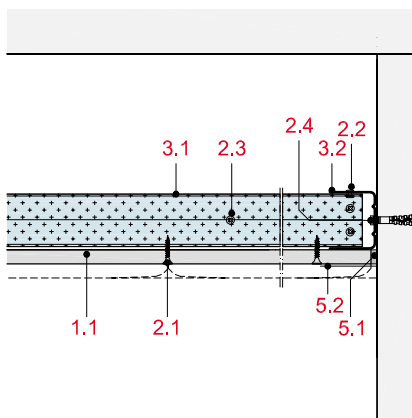
Raspon

**maks. 4950 mm**

## Presjek A



## Presjek B



## Napomena i objašnjenje

 $y$  = maksimalni dopušteni raspon $l$  = osni razmak osnovnih profila

Profile CW i UW međusobno povezati zakovicom odnosno vijkom s ravnom glavom Rigips.

## Konstrukcija sustava

1 Obloga	1.1 Gipskartonska ploča Rigips RB
2 Pričvršćenje	2.1 Vijak za brzu ugradnju Rigips TN 2.2 Zakovica odnosno vijak s ravnom glavom Rigips 2.3 Vijak s ravnom glavom Rigips 2.4 Pričvršćivanje elemenata za rubni spoj, npr. stropni čavli Rigips
3 Potkonstrukcija	3.1 Nosivi profil: RigiProfil CW 50/75/100/125 3.2 Priključak: RigiProfil UW 50/75/100/125
5 Zaglađivanje spojeva	5.1 Npr. masa za spojeve VARIO, SUPER ili RIFINO TOP 5.2 Traka za ojačanje od staklenih vlakna Rigips ili alternativno Rigips TrennFix u skladu sa smjernicama za obradu



## Dopušteni osni razmaci potkonstrukcije

Obloga	Maksimalni dopušteni raspon $y$				Osni razmak osnovnih profila $l_1$
mm	2 x CW 50 mm	2 x CW 75 mm	2 x CW 100 mm	2 x CW 125 mm	mm
1 x 12,5	3000	3750	4400	4950	400
2 x 12,5	2600	3250	3850	4350	400

$l_1$  = poprečno pričvršćenje obloge na osnovne profile

## Napomena

**Dokaz:**  
Statički izračun

## Masa spuštenih stropova

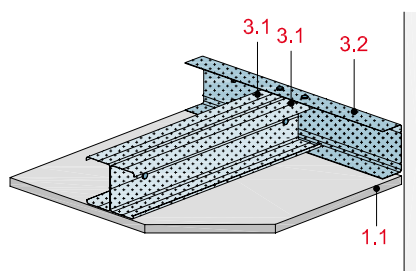
Obloga	Osnovni profili	Osni razmak osnovnih profila $l$	Masa
mm		mm	kg/m <sup>2</sup>
1 x 12,5	2 x CW 50	400	13
1 x 12,5	2 x CW 125	400	14
2 x 12,5	2 x CW 50	400	22
2 x 12,5	2 x CW 125	400	24

## Napomena

Dodatna opterećenja nisu uzeta u obzir.

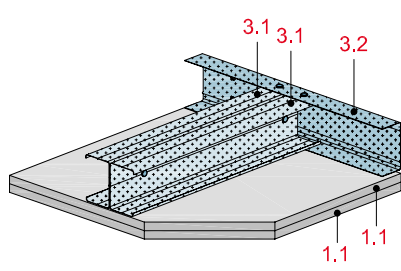
## Spoj na zid

## Varijanta 1



Obloga 1 x 12,5 mm

## Varijanta 2

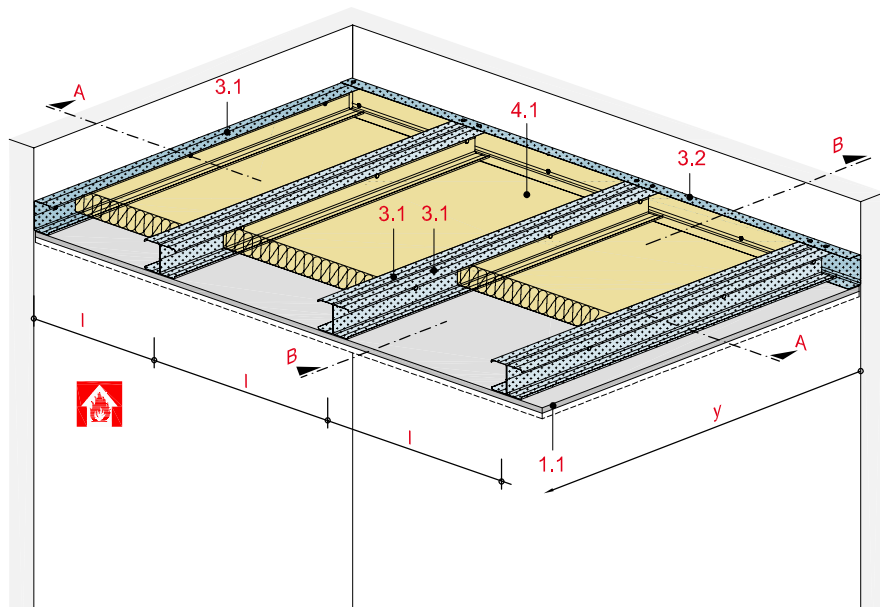


Obloga 2 x 12,5 mm

(4.12.11/4.12.12)

## Samonosivi strop – Sustav „XL”

s vatrootpornom pločom Rigips RF



## Tehnički podaci

Izloženost vatri

## odozdo

(iz prostorije)

Zaštita od požara

EI 30

Masa stropa bez dodatnog opterećenja

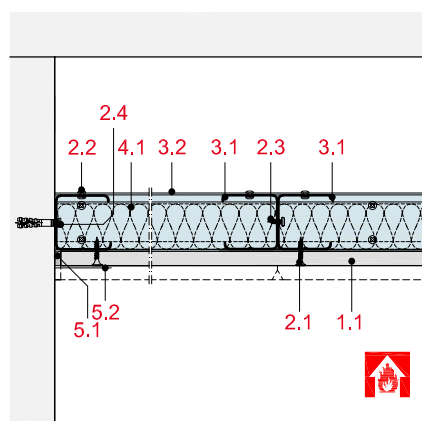
oko 21 do 25 kg/m<sup>2</sup>

Raspon

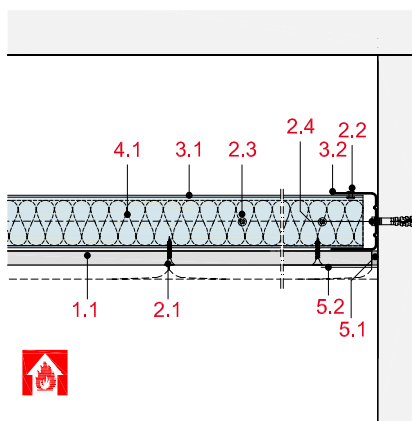
maks. 4300 mm



## Presjek A



## Presjek B



## Napomena i objašnjenje

y = maksimalni dopušteni raspon

l = osni razmak osnovnih profila

Profile CW i UW međusobno povezati zakovicom odnosno vijkom s ravnom glavom Rigips.

## Konstrukcija sustava

1 Obloga	1.1 Vatrootporna ploča Rigips RF
2 Pričvršćenje	2.1 Vijak za brzu ugradnju Rigips TN 2.2 Zakovica odnosno vijak s ravnom glavom Rigips 2.3 Vijak s ravnom glavom Rigips 2.4 Pričvršćivanje elemenata za rubni spoj, npr. stropni čavli Rigips
3 Potkonstrukcija	3.1 Nosivi profil: RigiProfil CW 50/75/100/125 3.2 Priključak: RigiProfil UW 50/75/100/125
4 Izolacija	4.1 Zaštita od požara: mineralna vuna (talište ≥ 1000 °C), vidi tablicu
5 Zagladivanje spojeva	5.1 Npr. masa za spojeve VARIO, SUPER ili RIFINO TOP 5.2 Traka za ojačanje od staklenih vlakna Rigips ili alternativno Rigips TrennFix u skladu sa smjernicama za obradu

## Napomene uz detalje

Detalji	Stranica
Spoj na zid	FD 10
Dilatacijska fuga	FD 12
Ugradnja revizijskog okna	FD 12

## Dopušteni osni razmaci potkonstrukcije

Obloga	Maksimalni dopušteni raspon				Osni razmak osnovnih profila $l_1$ mm	Sloj mineralne vune		Klasa vatrootpornosti
	$y$ 2 x CW 50 mm	2 x CW 75 mm	2 x CW 100 mm	2 x CW 125 mm		Debljina mm	Bruto gustoća kg/m <sup>3</sup>	
mm								
Bez dodatnog opterećenja								
1 x 18 <sup>1)</sup>	2550	3150	3700	4200	625	40 <sup>3)</sup>	40	EI 30
2 x 12,5 <sup>2)</sup>	2600	3250	3800	4300	400	dopušten bez zahtjeva		EI 30
s dodatnim opterećenjem od 5 kg/m <sup>2</sup>								
1 x 18 <sup>1)</sup>	2400	3000	3500	4000	625	40 <sup>3)</sup>	40	EI 30
2 x 12,5 <sup>2)</sup>	2450	3100	3600	4300	400	dopušten bez zahtjeva		EI 30
S dodatnim opterećenjem od 15 kg/m <sup>2</sup> (npr. dodatni vidljivi strop)								
1 x 18 <sup>1)</sup>	2200	2750	3250	3700	625	40 <sup>3)</sup>	40	EI 30
2 x 12,5 <sup>2)</sup>	2300	2850	3350	3800	400	dopušten bez zahtjeva		EI 30

<sup>1)</sup> alternativno ploča Glasroc F (Ridurit) 20 mm

<sup>2)</sup> alternativno ploča Rigips Die Dicke RF 25 mm

<sup>3)</sup> npr. ISOVER Protect BSP 40, alternativno i mineralna vuna 60 mm, bruto gustoće 30 kg/m<sup>3</sup>, npr. ISOVER Protect BSP 30

$l_1$  = poprečno pričvršćenje obloga na osnovne profile

## Masa spuštenih stropova

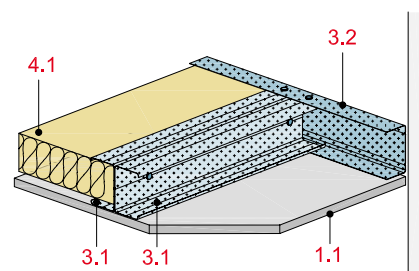
Obloga mm	Osnovni profili	Osni razmaci osnovnih profila $l$ mm	Sloj mineralne vune Debljina mm	Bruto gustoća kg/m <sup>3</sup>	Masa kg/m <sup>2</sup>
1 x 18	2 x CW 50	625	40	40	21
1 x 18	2 x CW 125	625	40	40	22
2 x 12,5	2 x CW 50	400	-		24
2 x 12,5	2 x CW 125	400	-		25

## Napomena

Informacije o masi uključuju i potrebnu izolaciju za zaštitu od požara. Dodatna opterećenja nisu uzeta u obzir.

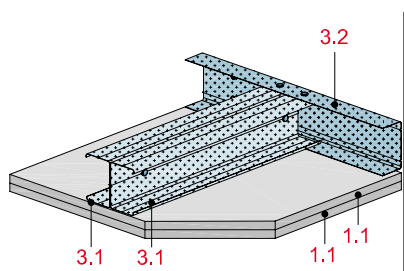
## Spoj na zid

Varijanta 1



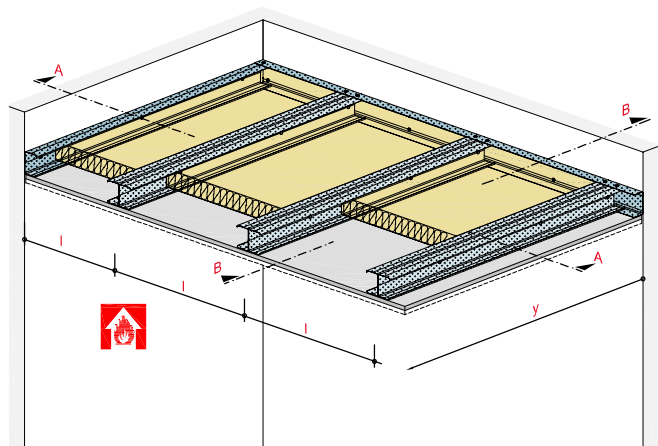
Obloga sa slojem mineralne vune 1 x 18 mm

Varijanta 2



Obloga bez sloja mineralne vune 2 x 12,5 mm

## Samosnosivi strop – Sustav „XL”



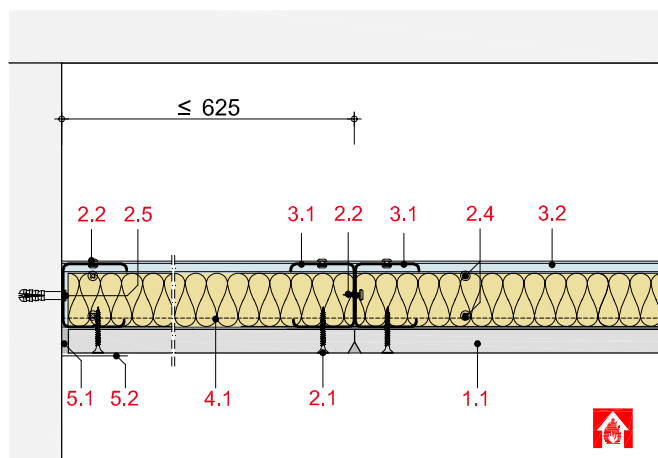
## Konstrukcija sustava

- 1.1 Vatrootporna ploča Rigips RF
- 1.2 Glasroc F (Ridurit) d= 20 mm
- 1.3 Ploča u obliku trake, vatrootporna ploča Rigips RF, d = debljina obloge
- 2.1 Vijak za brzu ugradnju Rigips TN
- 2.2 Zakovica odnosno vijak s ravnom glavom Rigips
- 2.3 Vijak s ravnom glavom Rigips e ≤ 750 mm
- 2.4 Vijak s ravnom glavom Rigips
- 2.5 Pričvršćivanje elemenata za spoj, npr. stropni čavli Rigips
- 3.1 Nosivi profil: RigiProfil CW 50/75/100/125
- 3.2 Priključak: RigiProfil UW 50/75/100/125
- 4.1 Zaštita od požara: mineralna vuna (talište ≥ 1000 °C), vidi tablicu
- 5.1 Npr. masa za spojeve VARIO, SUPER ili RIFINO TOP
- 5.2 Traka za ojačanje od staklenih vlakna Rigips ili alternativno Rigips TrennFix u skladu sa smjernicama za obradu
- 6.1 Revizijsko okno „Alumatic EI 30” tvrtke RUG SEMIN

sa zahtjevom za zaštitu od požara iz prostorije vatrootpornom pločom Rigips RF 1 x 18 mm i mineralnom vunom ili pločom 2 x 12,5 mm bez mineralne vune, EI 30

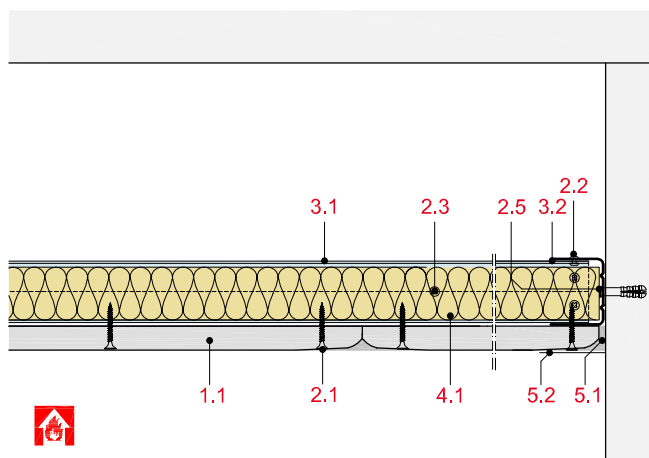
## FD21-D-WM-30-1

Horizontalni presjek: oblikovanje spoja na masivni zid, varijanta s pločom RF od 18 mm + mineralna vuna



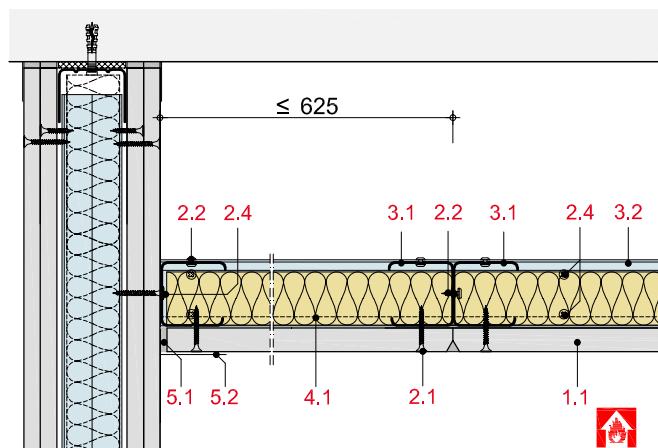
## FD21-D-WM-30-2

Poprečni presjek: oblikovanje nosivog spoja na masivni zid, varijanta s pločom RF od 18 mm + mineralna vuna



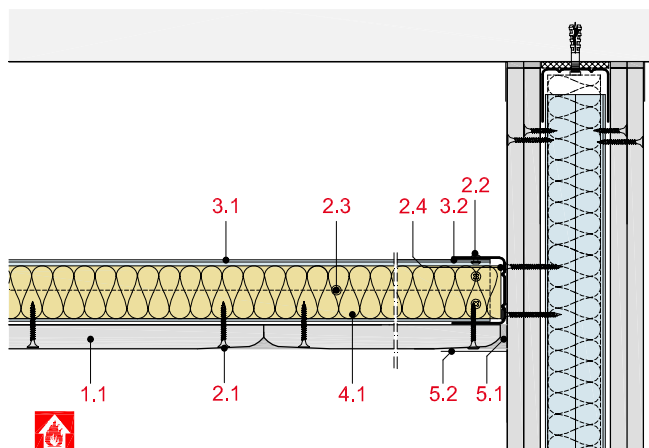
## FD21-D-WT-30-1

Horizontalni presjek: oblikovanje spoja na montažni zid, varijanta s pločom RF od 18 mm + mineralna vuna



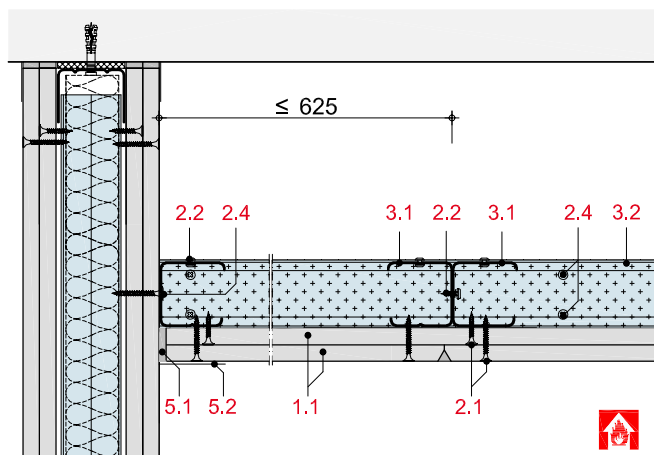
## FD21-D-WT-30-2

Poprečni presjek: oblikovanje nosivog spoja na montažni zid, varijanta s pločom RF od 18 mm + mineralna vuna



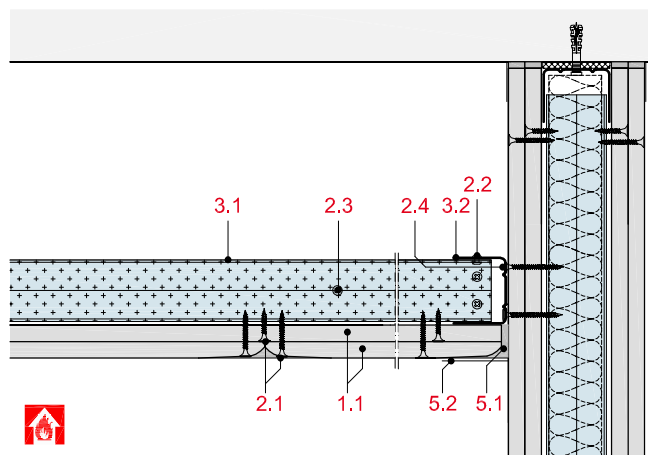
## FD21-D-WT-30-3

Horizontalni presjek: oblikovanje spoja na montažni zid, varijanta s pločom RF 2 x 12,5 mm



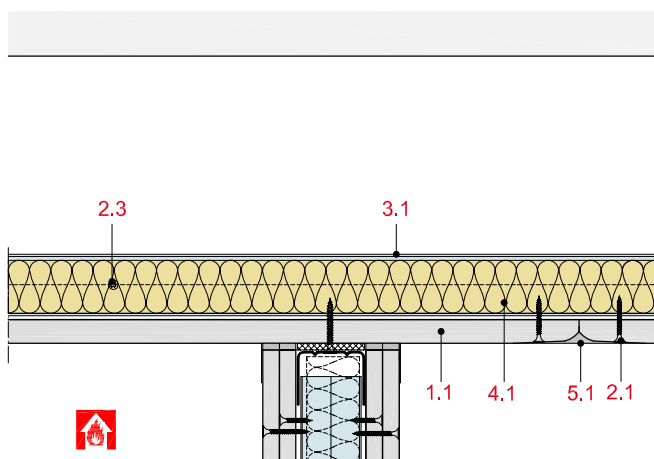
## FD21-D-WT-30-4

Poprečni presjek: oblikovanje nosivog spoja na montažni zid, varijanta s pločom RF 2 x 12,5 mm



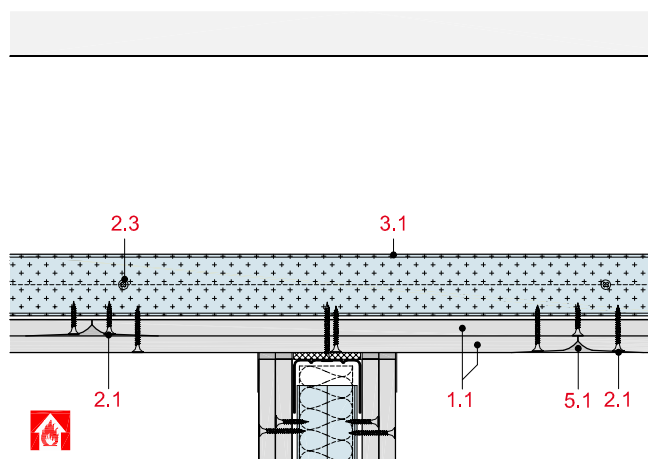
## FD21-D-DT-30-1

Spoj laganog pregradnog zida odozdo, varijanta s pločom RF od 18 mm + mineralna vuna



## FD21-D-DT-30-2

Spoj laganog pregradnog zida odozdo, varijanta s pločom RF 2 x 12,5 mm



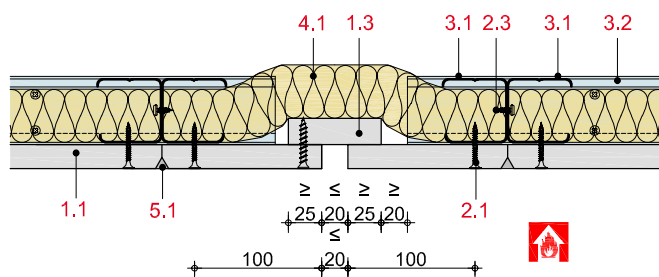
## Napomena

Po potrebi zasebno statički dokazati prijenos opterećenja na zid (vrsta i pričvršćenje spojnog profila) i nosivost zida.

sa zahtjevom za zaštitu od požara iz prostorije vatrootpornom pločom Rigips RF 1 x 18 mm i mineralnom vunom ili pločom 2 x 12,5 mm bez mineralne vune, EI 30

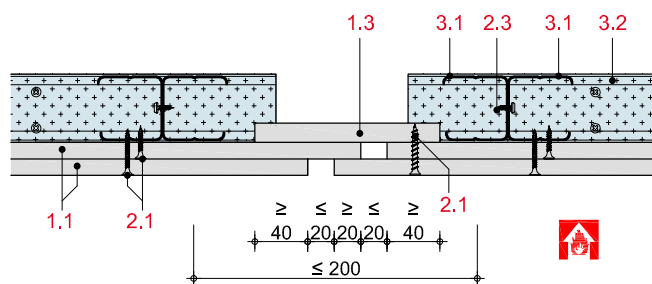
## FD21-D-BF-30-1

Oblikovanje dilatacijske fuge, varijanta s pločom RF od 18 mm + mineralna vuna



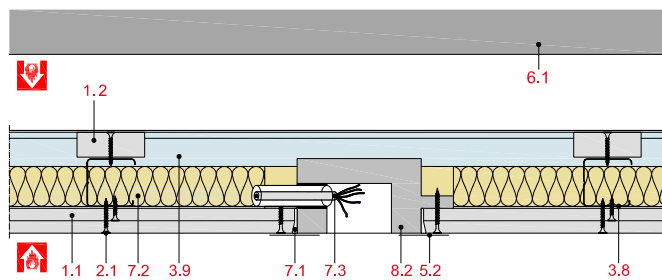
## FD21-D-BF-30-2

Oblikovanje dilatacijske fuge, varijanta s pločom RF 2 x 12,5 mm



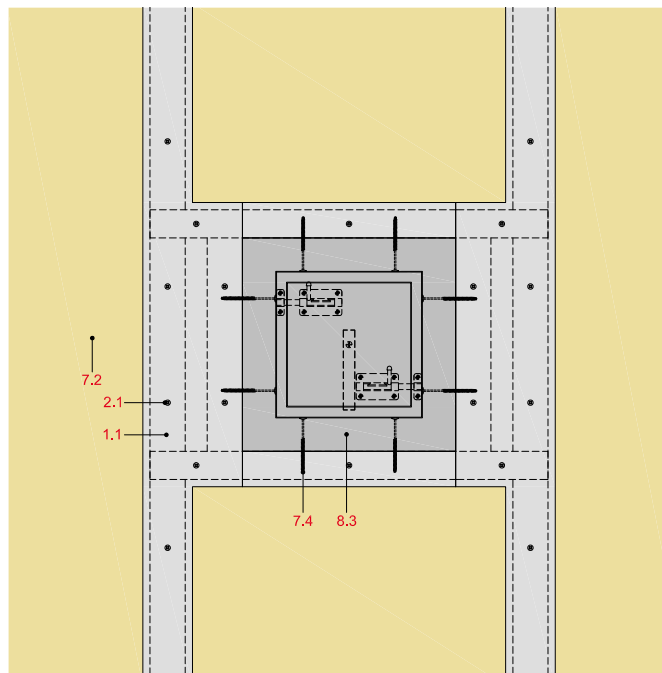
## FD21-D-ED-1

Ugradnja brtvila za električnu utičnicu



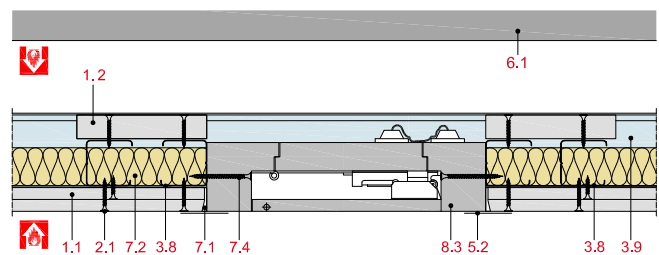
## FD21-D-RV-30-1

Oblikovanje potkonstrukcije za revizijska okna



## FD21-D-RV-30-2

Ugradnja revizijskog okna FIREREV Duo/GPS/EI30



© Saint-Gobain Rigips Austria GesmbH.  
Novo izdanje Planiranje i gradnja, siječanj 2017.

Ova brošura namijenjena je obučenicima stručnjacima. Slike radova za izvođenje koje su eventualno sadržane u brošuri nisu upute za rad, osim ako su izričito označene kao takve.

Svi podaci iz ove brošure odgovaraju najnovijem stupnju razvoja i razrađeni su po najboljem znanju i savjesti. Budući da smo uvijek spremni ponuditi vam najbolja rješenja, zadržavamo pravo na izmjene zbog poboljšanja u proizvodnji ili primjeni. Pobrinite se da imate najnovije izdanje ove brošure. Tiskarske pogreške nisu isključene.

Proizvodi RIGIPS u pravilu nude veći stupanj kvalitete od onog što ga zahtijevaju primijenjene tehničke norme. Proizvodi RIGIPS međusobno su usklađeni. Njihova sukladnost potvrđena je unutarnjim i vanjskim ispitivanjima. Svi podaci u ovoj brošuri polaze isključivo od uporabe proizvoda RIGIPS. Ako nije izričito drugačije opisano, iz podataka u ovoj brošuri ne može se zaključivati o mogućem kombiniranju s drugim sustavima ili o mogućoj zamjeni pojedinačnih dijelova s drugim proizvodima; u tom smislu ne možemo jamčiti ni snositi odgovornost.

Obratite pozornost na to da su naši poslovni odnosi temeljeni isključivo na našim Općim uvjetima prodaje, isporuke i plaćanja (Opći uvjeti poslovanja) u najnovijoj verziji. Naši Opći uvjeti poslovanja dostupni su na našoj internetskoj stranici <http://www.rigips.hr> ili na upit.

Radujemo se dobroj suradnji i želimo vam puno uspjeha u primjeni naših sustavnih rješenja.





**Saint-Gobain građevinski proizvodi  
Hrvatska d.o.o.**

Industrijska cesta 18/1

HR-10360 Sesvete

tel: +385 1 2335 570

fax: +385 1 2444 290

e-mail: [rigips.hr@saint-gobain.com](mailto:rigips.hr@saint-gobain.com)

[www.rigips.hr](http://www.rigips.hr)