

Planiranje i gradnja

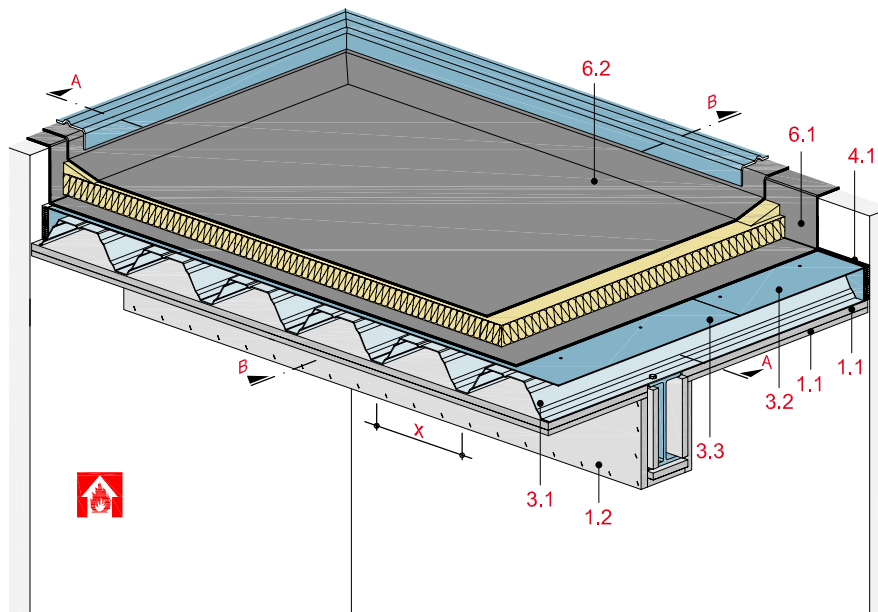
Strop/krov od trapeznog lima



(4.80.31)

Krov od trapeznog lima s čeličnim nosačima

s pločom Glasroc F (Ridurit)



Tehnički podaci

Izloženost vatri

odozdo

(iz prostorije)

Zaštita od požara

(R)EI 30 do (R)EI 90

Masa donje obloge

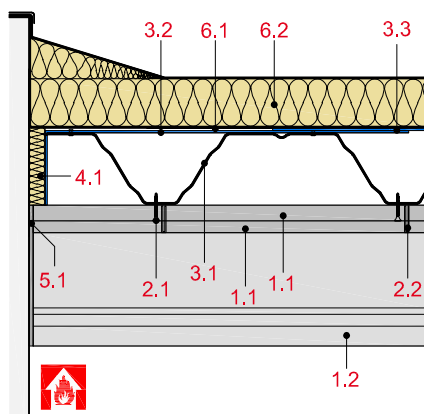
do 41 kg/m²

Način gradnje koji je dostatno zaštićen stropnom konstrukcijom ne utječe na nosivost grubog stropa.

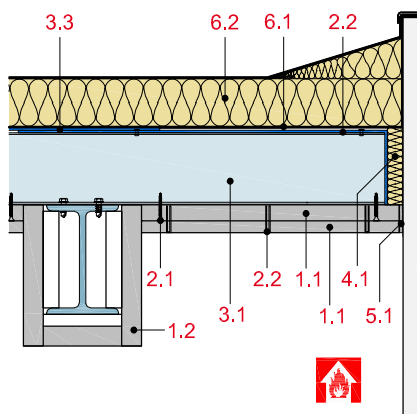
Time se uvjet za nosivost, kad su ispunjeni uvjeti zatvaranja prostora i toplinske izolacije, također smatra ispunjenim.



Presjek A



Presjek B



Konstrukcija sustava

1 Obloga	1.1 Glasroc F (Ridurit) odnosno Glasroc F (Riflex)
	1.2 Obloga čeličnih nosača od ploča Glasroc F (Ridurit) u skladu sa sustavom Rigips BS23GT
2 Pričvršćenje	2.1 Vijak za brzu ugradnju Ridurit*
	2.2 Čelična klamerica
3 Trapezni lim	3.1 Debljina lima $\geq 0,75$ mm, osni razmak žljebova $x \leq 300$ mm, maks. dop. pregib $l/300$
	3.2 Čelični kutnik za učvršćenje ruba 530 x 85 x 1 mm
	3.3 Nosivi čelični lim prema statici
4 Izolacija	4.1 Trake mineralne vune, $d \leq 20$ mm, talište ≥ 1000 °C, bruto gustoća oko 100 kg/m ³
5 Zaglađivanje spojeva	5.1 Npr. masa za spojeve VARIO, SUPER ili RIFINO TOP
6 Konstrukcija krova	6.1 Parna brana prema građevinsko-fizikalnim zahtjevima
	6.2 Konstrukcija krova prema građevinsko-fizikalnim zahtjevima

* Ovisno o materijalu trapeznog lima potrebno je paziti na koroziju uzrokovanu kontaktom između vijka i trapeznog lima.

Za specifikacije vidi stranicu www.rigips.hr

Dopušteni osni razmaci potkonstrukcije

Donja obloga mm	Konstrukcija krova (preko trapeznog lima) mm	Klasa vatrootpornosti
2 x 12,5	bilo koje komponente euro klase A2	(R)EI 30
2 x 15		(R)EI 60
2 x 20		(R)EI 90

Masa obloga

Obloga mm	Masa kg/m ²
2 x 12,5	18
2 x 15	33
2 x 20	41

Važne napomene**Parna brana**

Eventualno potrebne parne brane neće utjecati na klasu vatrootpornosti. Potporni konstrukcijski dijelovi moraju biti minimalno iste klase vatrootpornosti kao i krovna konstrukcija. Klasifikacija vrijedi samo za neprozračne krovove.



**Saint-Gobain građevinski proizvodi
Hrvatska d.o.o.**

Industrijska cesta 18/1

HR-10360 Sesvete

tel: +385 1 2335 570

fax: +385 1 2444 290

e-mail: rigips.hr@saint-gobain.com

www.rigips.hr